

Montāžas instrukcija

PYROPLUG® MagicBox

PYROPLUG® MagicBox
Montāžas instrukcija

© 2024 OBO Bettermann Holding GmbH & Co. KG

Sistēma PYROPLUG® ir OBO Bettermann GmbH & Co. KG reģistrēta prečzīme

Saturs	
1. Par šo instrukciju	5
1.1. Mērķa grupa	5
1.2. Šīs instrukcijas nozīmīgums	5
1.3. Bīdīnājuma norādījumu tipi	5
1.4. Piemērojamie standarti un regulējumi	5
1.5. Piemērojamie dokumenti	5
2. Paredzētais pielietojums	5
3. Drošība	6
3.1. Vispārēji drošības norādījumi	6
3.2. Individuālie aizsardzības līdzekļi	6
4. Nepieciešamie instrumenti.	6
5 Sistēmas apraksts	8
5.1 Sistēmas iezīmes	8
5.2 Sistēmas pārskats	8
5.2.1 četrpusēja PYROPLUG® MagicBox	8
5.2.2 trīspusēja PYROPLUG® MagicBox	9
5.3. Piederumi	9
6 PYROPLUG® MagicBox uzstādīšanas prasības	10
6.1 Atļautās instalācijas situācijas	10
6.1.1 PYROPLUG® MagicBox četrpusēja	10
6.1.2 PYROPLUG® MagicBox trīspusēja	11
6.2 Būvdaļu biezumi, attālumi un izolāciju attālumi	11
6.3 Pieļaujamais aizpildījums	12
6.4 Minimālie attālumi starp instalācijām	13
7 Montāža	13
7.1 Četrpusējās PYROPLUG® MagicBox montāža	13
7.1.1 Montāža pie sienas	13
7.1.2 Pirmais atbalsts intalācijām	15
7.1.3 Montāža griestos	16
7.2 Trīspusējās PYROPLUG® MagicBox montāža	18
7.2.1 Montāža pie sienas	18
7.2.2 Montāža griestos	20
7.3 Potenciālu izlīdzināšana.	21
7.4 Marķējuma plāksnītes uzstādīšana	21
7.5 Papildināšana	22
8 Sistēmas apkope	22
9 Sistēmas utilizācija	22

10. Tehniskie dati	23
10.1 Četrpusēja PYROPLUG® MagicBox (iekšējais augstums 60 mm)	23
10.2 Trīspusēja PYROPLUG® MagicBox (iekšējais augstums 60 mm).	23
10.3 Četrpusēja PYROPLUG® MagicBox (iekšējais augstums 110 mm).	23
10.4 Trīspusēja PYROPLUG® MagicBox (iekšējais augstums 110 mm)	24

1 Par šo instrukciju

1.1 Mērķa grupa

Šī instrukcija paredzēta saskaņā ar ugunsdrošības tehnikas noteikumiem apmācītiem speciālistiem.

1.2 Šīs instrukcijas nozīmīgums

Šī instrukcija ir sastādīta, balstoties uz standartiem, kas ir spēkā sastādīšanas laikā (2022. gada augusts).

Pirms montāžas uzsākšanas uzmanīgi izlasiet instrukciju. Ja bojājumi radušies šīs instrukcijas norādījumu neievērošanas dēļ, mēs neuzņemamies nekādu garantiju.

Attēli ir tikai kā piemēri. Montāžas rezultāti var būt vizuāli atšķirīgi.

Kabeļi un vadi šajā instrukcijā vienoti tiek apzīmēti kā kabeļi.

Lai uzzinātu vairāk par izstrādājuma plānošanu un montāžu, ir vēlama apmācība.

1.3 Brīdinājuma norādījumu tipi



Apdraudējuma veids!

Apzīmē bīstamu situāciju. Ja drošības norādījums netiek ievērots, var tikt gūtas vidēji smagas vai vieglas traumas.

Norādījums! *Apzīmē svarīgus norādījumus un noderīgu informāciju.*

1.4 Piemērojamie standarti un regulējumi

- EN 1366, 3. daļu
- EN 13501 1. un 2. daļa
- EN 1363
- EU BauPVO (CPR)

1.5 Piemērojamie dokumenti

- Eiropas tehniskais novērtējums ETA-22/0175
- Drošības datu lapa ugunsdrošajām putām PYROSIT® NG
- Eksploatācijas īpašību deklarācija 05-DOP-014
- Vispārējā konstrukcijas atļauja Z-19.53-2618

2 Paredzētais pielietojums

PYROPLUG® MagicBox ir ugunsdrošības izolācijas sistēma ēku iekšējām. Ar to tiek noslēgtas atveres ugunsizturīgās sienās no 100 mm vai griestos no 150 mm, caur kurām tiek izvadīti kabeļi, elektroinstalācijas

caurules, caurules, vai kabeļu balsta sistēmas. Ugunsdrošības izolācijas sistēma PYROPLUG® MagicBox ugunsgrēka gadījumā neļauj ugunij un dūmiem izplatīties tālāk caurvadu zonā. Izolācijas sistēmas ugunsizturības klase EI90 (ugunsizturīga).

PYROPLUG® MagicBox nav paredzēta nekādiem citiem izmantošanas mērķiem, izņemot šeit norādītos. Ja PYROPLUG® MagicBox tiek izmantota citiem mērķiem, spēku zaudē jebkādas garantijas, atbildības un aizstāšanas prasības.

3 Drošība

3.1 Vispārēji drošības norādījumi

Ievērojiet tālāk norādītos vispārējos drošības norādījumus.

- PYROPLUG® MagicBox nav piemērota, lai uzlabotu sienas vai griestu stabilitāti. Jānodrošina, lai siena vai griesti, neskatoties uz atveri, būtu pietiekami stabili arī bez ugunsdrošības izolācijas izmantošanas.
- Iebūvējot ugunsdrošības izolāciju, blakus esošo komponentu stabilitāte nedrīkst tikt negatīvi ietekmēta arī ugunsgrēka gadījumā. Jāievēro būvelementa pielietojamības apliecinājums.
- Ir jāievēro visas tehniskās specifikācijas, piemēram: pieļaujamie izolācijas izmēri, sienu/griestu veidi, ugunsizturības klases, instalācijas un to pirmais balsts, darba telpas utt. Ugunsdrošības izolācijas zonas griestos jānodrošina pret uzkāpšanu.

3.2 Individuālie aizsardzības līdzekļi

Izmantojamo individuālo aizsardzības līdzekļu saraksts:



Roku aizsardzība

Valkāt pret ķīmiskām vielām noturīgus cimdus.
Ieteicamais materiāls: butilkaučuks, nitrilkaučuks, PVC.



Acu aizsardzība

Valkāt aizsargbrilles, brilles ar rāmīti.



Ķermeņa aizsardzība

Valkāt darba aizsargapģērbu un neslidošus apavus.

4 Nepieciešamie instrumenti

Nepieciešamo instrumentu saraksts:

- špaktelļāpstiņa, ota, krāsotāju līmlente
- skrūvgriezis
- spiedpistole kasetnei
- rievots nazis, vai amatnieku nazis ar maināmiem asmeņiem
- mērlente

5 Sistēmas apraksts

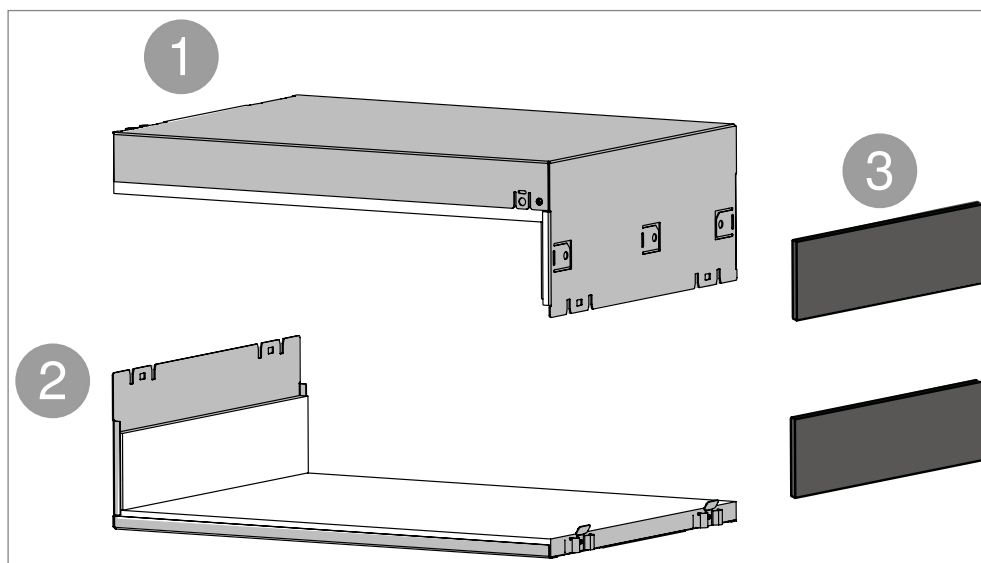
Izolācijas sistēma PYROPLUG® MagicBox sastāv no nerūsējošā tērauda korpusa ar uzbriestošu uzgunsaisardzības pārklājumu. Atlikušās atveres tiek noslēgtas ar ugunsdrošības putām PYROSIT® NG.

5.1 Sistēmas iezīmes

- Montāžai vieglās starpsienās, monolītās sienās un griestos/
- Četrpusējais variants montāžai sienās un griestos
- Trīspusējais variants montāžai sienās uz melnās grīdas, zem sistēmu grīdām un kā norobežojums stāvvadiem griestos
- Pieejamas ar 60 mm un 110 mm iekšējo augstumu
- Piemērotas līdz 600 mm platu un 110 mm augstu kabeļu nesošo sistēmu caurvadiem
- Telpas norobežošana (E) un izolācija (I) ugunsgrēkā līdz 90 minūtēm (klasifikācija EI90) – ugunsizturīga

5.2 Sistēmas pārskats

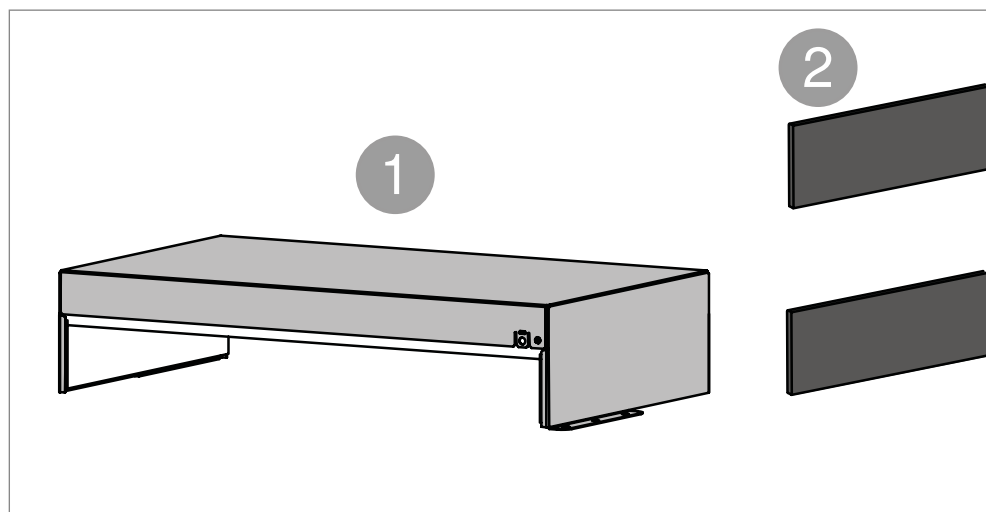
5.2.1 Četrpusēja PYROPLUG® MagicBox



Att. 1: Četrpusējās PYROPLUG® MagicBox produkta apraksts

- ① PYROPLUG® MagicBox korpusa augšdaļa
- ② PYROPLUG® MagicBox korpusa apakšdaļa
- ③ 2 grafiņa lentes

5.2.2 Trīspusēja PYROPLUG® MagicBox

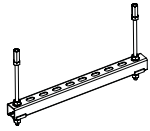
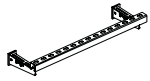


Att. 2: Trīspusējās PYROPLUG® MagicBox apraksts

- ① PYROPLUG® MagicBox korpuss
- ② 2 grafiņa lentes

5.3 Piederumi

Apzīmējums/ tips/preces Nr.	Attēls	Funkcija
Ugunsdrošības putas PYROSIT® NG FBS-S (preces Nr. 7203800)		Atlikušo atveru noslēgšanai
ģipša špaketeļmasa		Gredzeneida spraugas noslēgšanai ap PYROPLUG® MagicBox
Ieliekamie bloki PMB-SI 4/ PMB-SI 8 (preces Nr. 7204184, 7204188)		Lielāku dobumu vai rezeves norobe- žojumu noslēgšanai
Marķējuma plāksnīte KS-S DE (preces Nr. 7205425)		Ugunsdrošības izolācijas marķēšana
Grafiņa lente PMB- GS (preces Nr. 7204180)		Izceļoties ugunsgrēkam, uzbriestot noslēdz spraugu ap Magic Box.
Kasetnes pistole FBS-PH (preces Nr. 7203806)		2 komponentu hermetizācijas pistole izmantošanai ar PYROSIT® NG ugunsdrošības putām.
Sajaukšanas cauruļu komplekts FBS-M (preces Nr. 7203803)		Sajaukšanas pistole ugunsdrošības putām PYROSIT® NG. Nomaiņai pēc darba pārtraukuma un grūti pieejamu vietu aizsniegšanai.

Apzīmējums/ tips/preces Nr.	Attēls	Funkcija
Atbalsta konstrukcija (preces Nr. 7202446)		Piekares un stiprinājuma materiāli no tērauda realizēto instalāciju ugunsdrošības izolācijās pirmajam atbalstam. Svārsta ar vītņstieni montāža zem griestiem. Pieejama līdz maks. 400 mm platumam.
Balsta atbalsta konstrukcija (preces Nr. 7202436)		Piekares un stiprinājuma materiāli no tērauda realizēto instalāciju ugunsdrošības izolācijās pirmajam atbalstam. Balsteņa montāža pie sienas, instalācijas atbalsts ar montāžas sliedi. Pieejama līdz maks. 400 mm platumam.

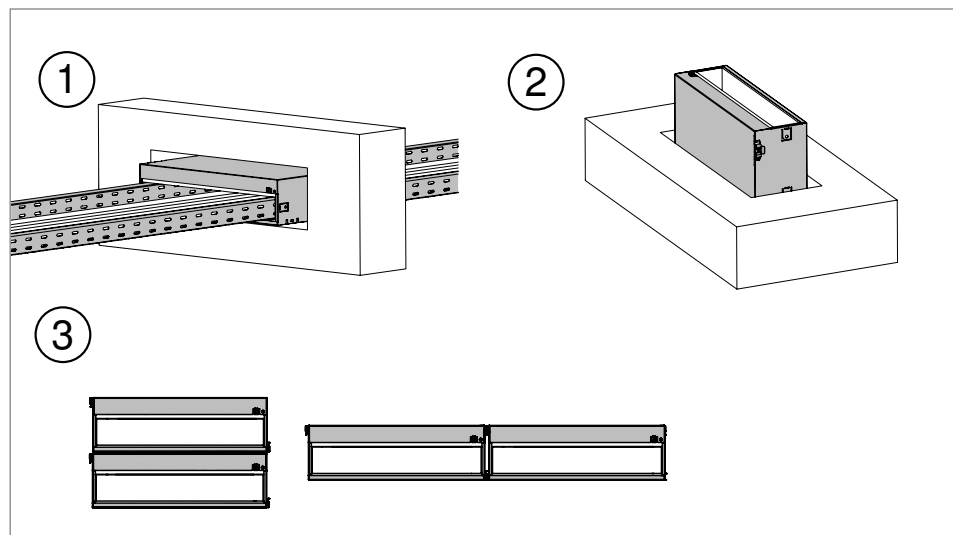
tabulu 1: Piederumi

6 PYROPLUG® MagicBox uzstādīšanas prasības

Lai nodrošinātu PYROPLUG® MagicBox funkcionētspēju, instalācijām un montāžas vietai jāatbilst tehniskajiem un konstruktīvajiem priekšnosacījumiem.

6.1 Atļautās instalācijas situācijas

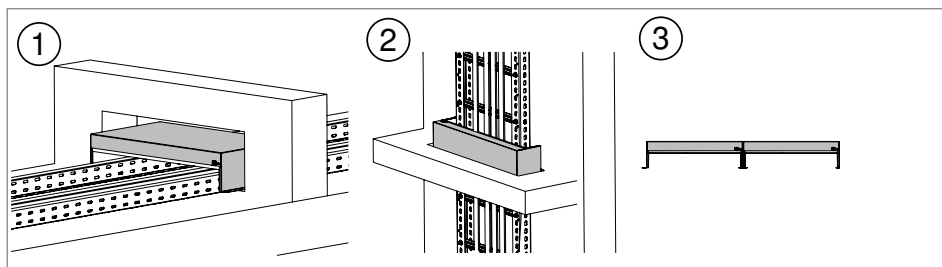
6.1.1 Četrpusējā PYROPLUG® MagicBox



Att. 3: Četrpusējās PYROPLUG® MagicBox instalācijas situācija

- Pa vienai vieglā starpsienā vai monolītā sienā ①
- Monolītie griesti ②
- Iespējama grupēšana (maks. divas viena otrai blakus, vai divas viena uz otras) ③

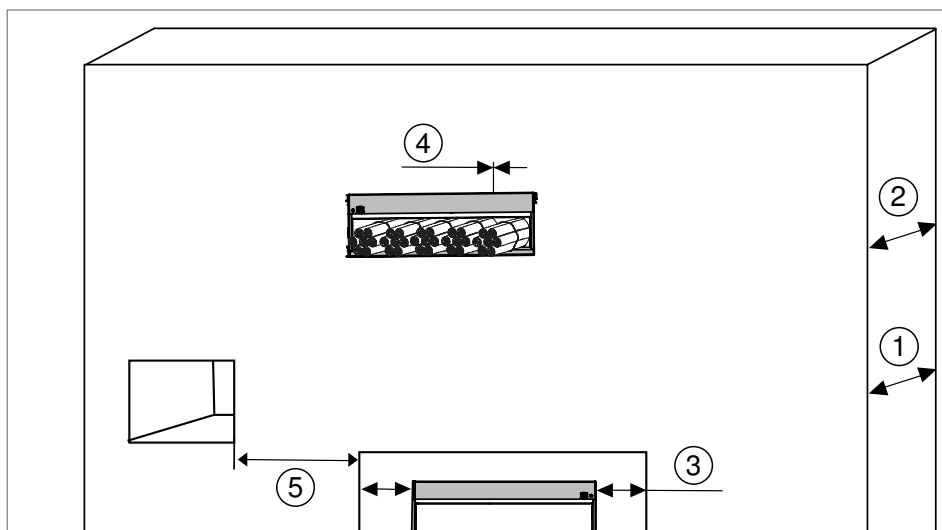
6.1.2 Trīspusējā PYROPLUG® MagicBox



Att. 4: Trīspusējās PYROPLUG® MagicBox instalācijas situācija

- Pieguloši uz melnās grīdas ①
- Griestu ugunsdrošības izolācija virs vertikālās trases ②
- Iespējama grupēšana (maks. divas blakus vienu otrai) ③

6.2 Būvdetaļu biezumi, attālumi un izolāciju attālumi



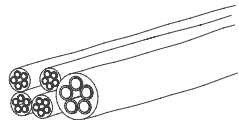
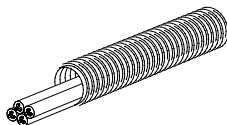
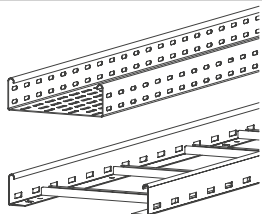
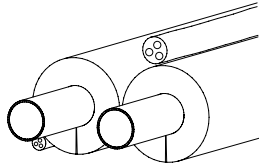
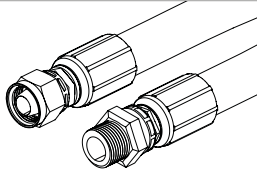
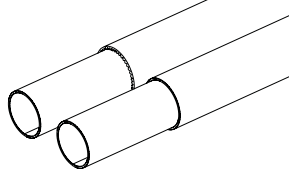
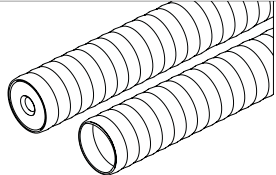
Att. 5: Izolāciju attāluimi līdz citiām būvdetaļām vai to atverēm

Poz.	Apzīmējums	Siena (mm)	Griesti (mm)
1	Būvelementa biezums	≥ 100	≥ 150
2	Norobežojuma biezums (atbilst korpusa garumam)	300	300
3	Gredzenveida sprauga ap PYROPLUG® MagicBox būvdetaļas atverē	≤ 10	≤ 30
4	Attālums starp instalācijām PYROPLUG® MagicBox iekšpusē	0*	0*
5	Attālums no citām atverēm vai instalācijām	≥ 200	≥ 200

tabulu 2: Izolāciju attāluimi līdz citiām būvdetaļām vai to atverēm

*Izņēmumu, piem., hidrauliskajām šļūtenēm – skatīt atļauju

6.3 Pieļaujamais aizpildījums

Kabelis	
	<p>Visu veidu elektriskie kabeļi, Atsevišķa kabeļa diametrs ≤ 80 mm</p>
Elektroinstalācijas caurules (EIR) no plastmasas un tērauda	
	<p>Caurules saskaņā ar EN 61386-1/-21/-22 Ar vai bez kabeļa, maks. kabeļa diametrs 21 mm; maks. EIR-Ø 63 mm, kūrī līdz maks. 100 mm</p> <p>Plašāk skatiet aBG Z-19.53-2618, 2.3.2.3. nodaļā</p>
Kabeļu nesošās sistēmas	
	<p>Kabeļu renes, ar un bez perforācijas Kabeļu trepes Sietveida renes</p>
Cits aizpildījums	
	<p>Klimasplit vadu kominācijas ar vara caurulēm līdz 22,22 mm ar siltumizolāciju, kondensāta šļūteni un līdz trim pavadkabeļiem Plašāk skatiet aBG Z-19.53-2618, 2.3.6.1. nodaļā</p>
	<p>Armētas hidrauliskās šļūtenes AEROQUIP līdz 64,3 mm Plašāk skatiet aBG Z-19.53-2618, 2.3.4. nodaļā</p>
	<p>Vara caurules līdz 35 mm un cieta PU putu izolāciju WICU eco Plašāk skatiet aBG Z-19.53-2618, 2.3.5. nodaļā</p>
	<p>Uzņēmuma RFS GmbH, Hanovere ražotie CELLFLEX, RADIAFLEX un HELIFLEX sērijas viļņvada kabeļi, kā arī uzņēmuma CommScope Technologies Germany GmbH, Oberahzuenē ražotie HELIAX un RADIAX sēriju viļņvada kabeļi Plašāk skatiet aBG Z-19.53-2618, 2.3.2.2. nodaļā</p>

6.4 Minimālie attālumi starp instalācijām

Lai nodrošinātu ugunsdrošības izolācijas sistēmas PYROPLUG® MagicBox funkcionētspēju, jāievēro minimālie attālumi starp instalācijām monolītās sienās un griestos.

- Attālums starp Klimasplit vadiem un citām instalācijām: 20 mm
- Attālums no hidrauliskajām slūtenēm līdz citām instalācijām: 50 mm
- Attālums starp visām citām instalācijām: 0 mm

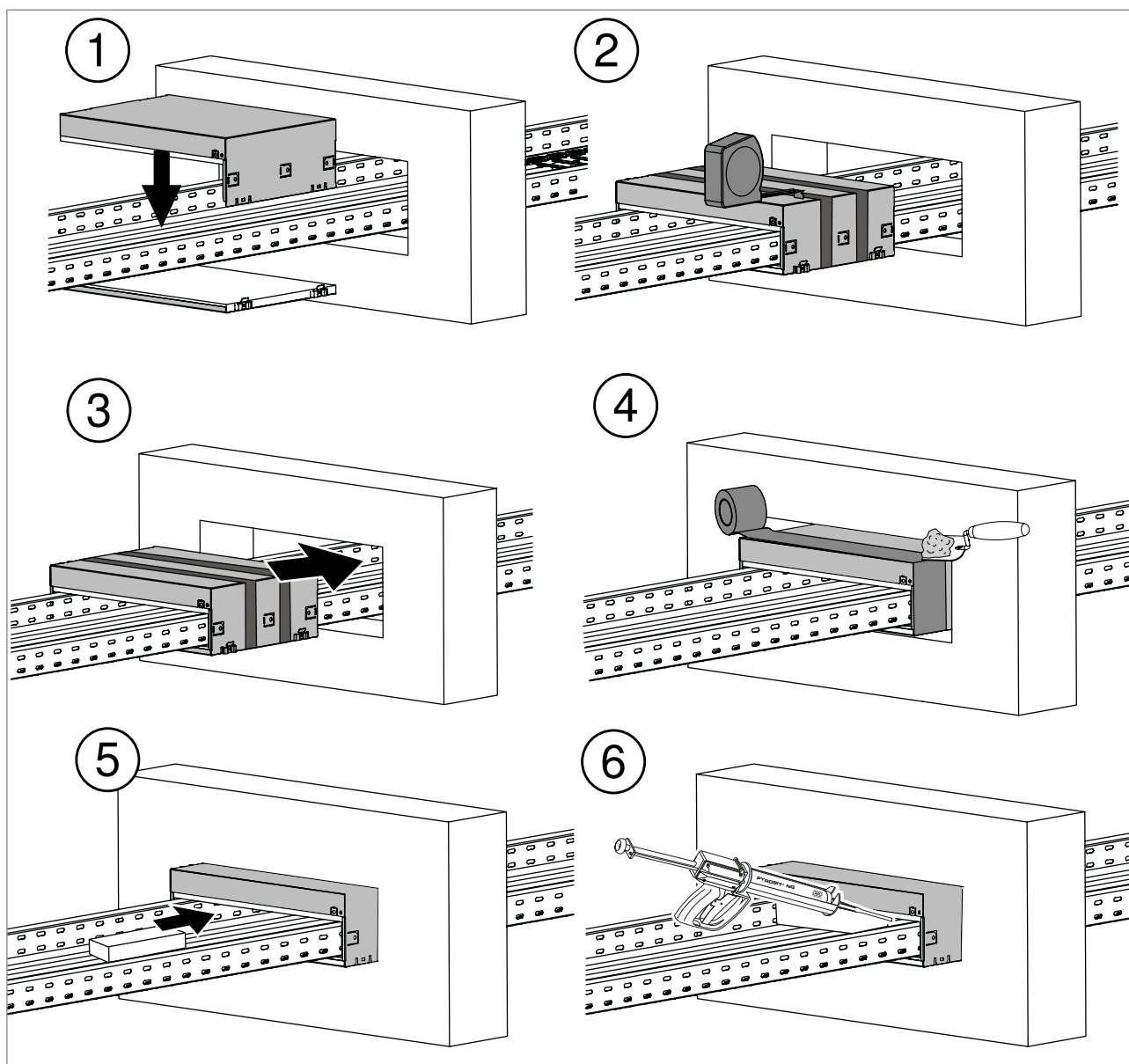
7 Montāža

7.1 Četrpusējās PYROPLUG® MagicBox montāža

7.1.1 Montāža pie sienas

PYROPLUG® MagicBox imontāžu sienā var elastīgi veikt dažādā secībā:

- PYROPLUG® MagicBox ievietošana būvdetaļas atverē un tai sekojoša aizpildīšana/kabeļu nesošās sistēmas montāža
- PYROPLUG® MagicBox uzlikšana uz esošas kabeļu nesošās sistēmas un tai sekojoša iebīdīšana būvdetaļas atverē



Att. 6: Četrpusējās PYROPLUG® MagicBox montāža (sienā)

1. Saspraust korpusa augšējo un apakšējo daļu kopā. ①
Esošas instalācijas ar kabeļu nesošo sistēmu gadījumā: uzlikt PYROPLUG® MagicBox starp būvdetaļas atveri un pēdējo kabeļu nesošās sistēmas piekari un saspraust kopā.
2. Nomērīt sienas biezumu un simetriski uzlīmēt grafīta lenti attiecīgā attālumā. ②
3. Iebīdīt PYROPLUG® MagicBox būvdetaļas atverē tā, lai grafīta lentes to noslēgtu simetriski. ③
4. Nolīmēt PYROPLUG® MagicBox un noslēgt gredzenveida spraugu ap PYROPLUG® MagicBox ar ģipša špakteļmasu. ④
5. Veikt instalācijas.
6. Lielus dobumus aizpildīt ar blokiem. ⑤

7. Atlikušās atveres noslēgt ar ugunsdrošības putām PYROSIT® NG. ⑥

→ Nodrošināt potenciālu izlīdzināšanu ar plakano savienotāju, skatīt „7.3 Potenciālu izlīdzināšana“ lpp. 20.

→ Uzstādīt marķējuma plāksnīti, skatīt „7.4 Marķējuma plāksnītes uzstādīšana“ lpp. 20.

Norādījums! PYROPLUG® MagicBox vari izmantot arī kā rezerves šahtu un pilnībā piepildīt ar blokiem. Dobumiem ir jābūt aizpildītiem ar ugunsdrošības putām PYROSIT® NG.

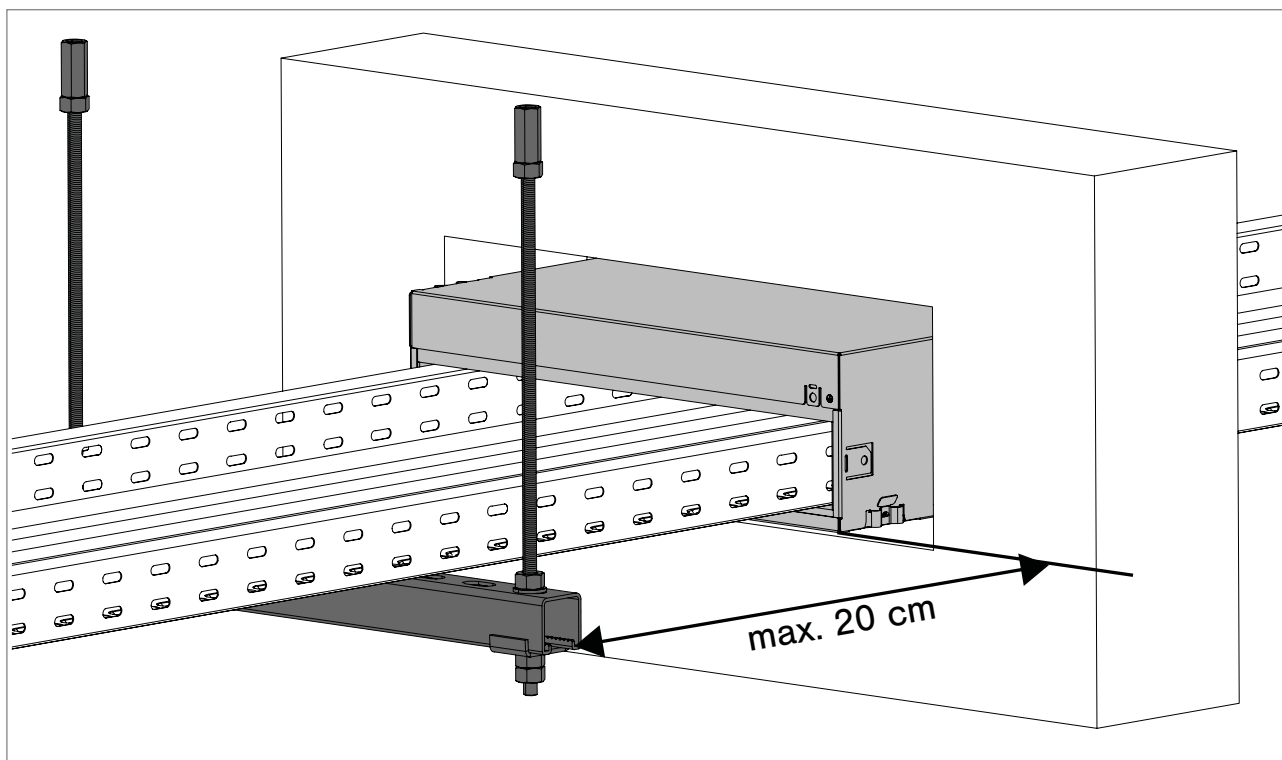
Sagrupēts izkārtojums

Montējot grupā, atsevišķu PYROPLUG® MagicBoxen montāža, kā aprakstīts „7.1.2 Pirmais atbalsts instalācijām“ lpp. 14.

Telpa starp divām PYROPLUG® MagicBox nav jānoslēdz, ja tiek nodrošināta grafitu lentu saskaršanās. Pretējā gadījumā noslēgt ar PYROSIT® NG.

7.1.2 Pirmais atbalsts instalācijām

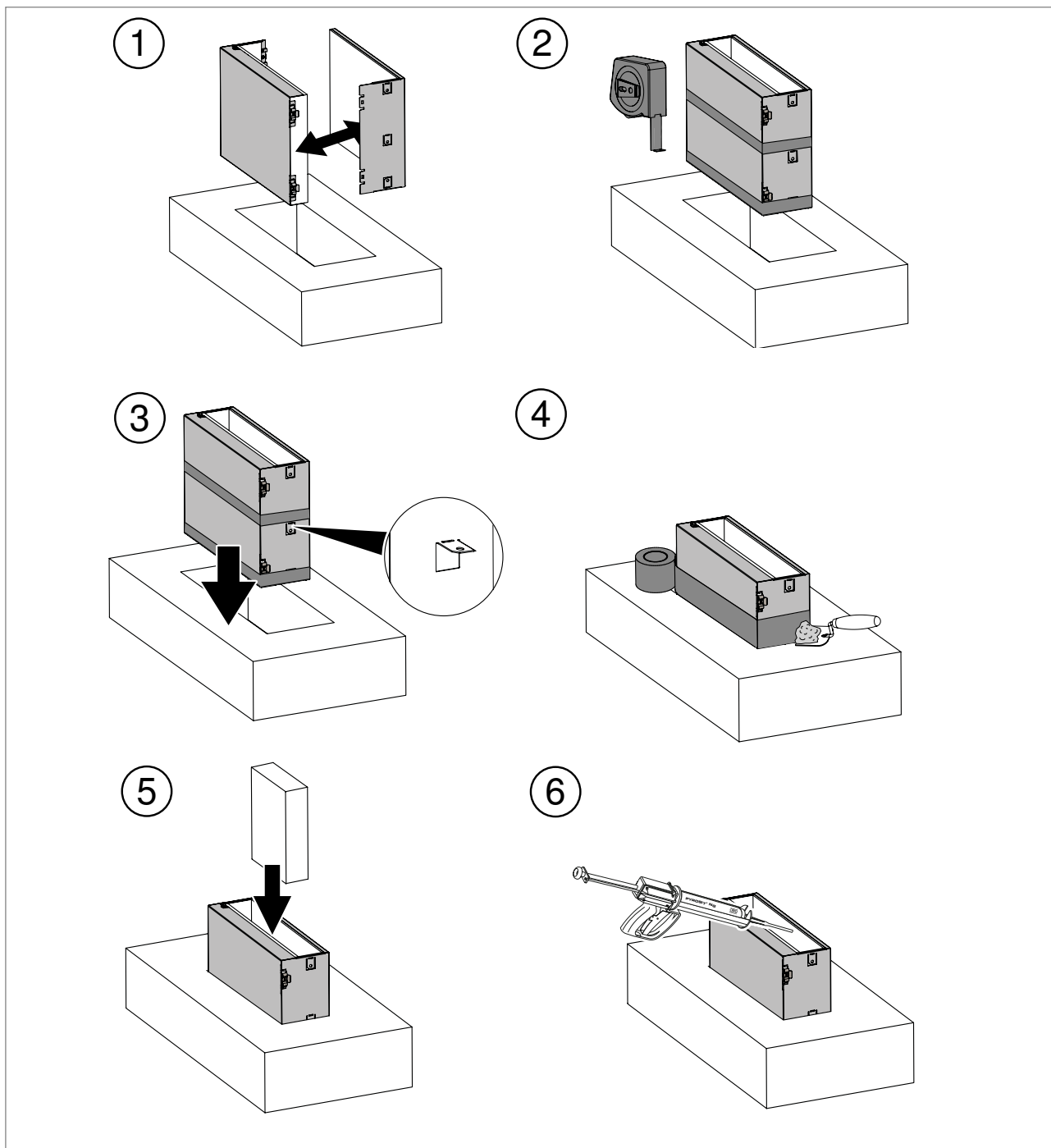
Montējot PYROPLUG® MagicBox kombinācijā ar svārsta atbalsta konstrukciju vai balsteni, attālums starp pirmo balstu un PYROPLUG® MagicBox nedrīkst pārsniegt 20 cm.



Att. 7: Četrpusējās PYROPLUG® MagicBox montāža (atbalsta konstrukcija)

8. Pirmais balsts (svārsts vai balstenis) ir jāuzstāda ne tālāk par 20 cm.

7.1.3 Griestu montāža



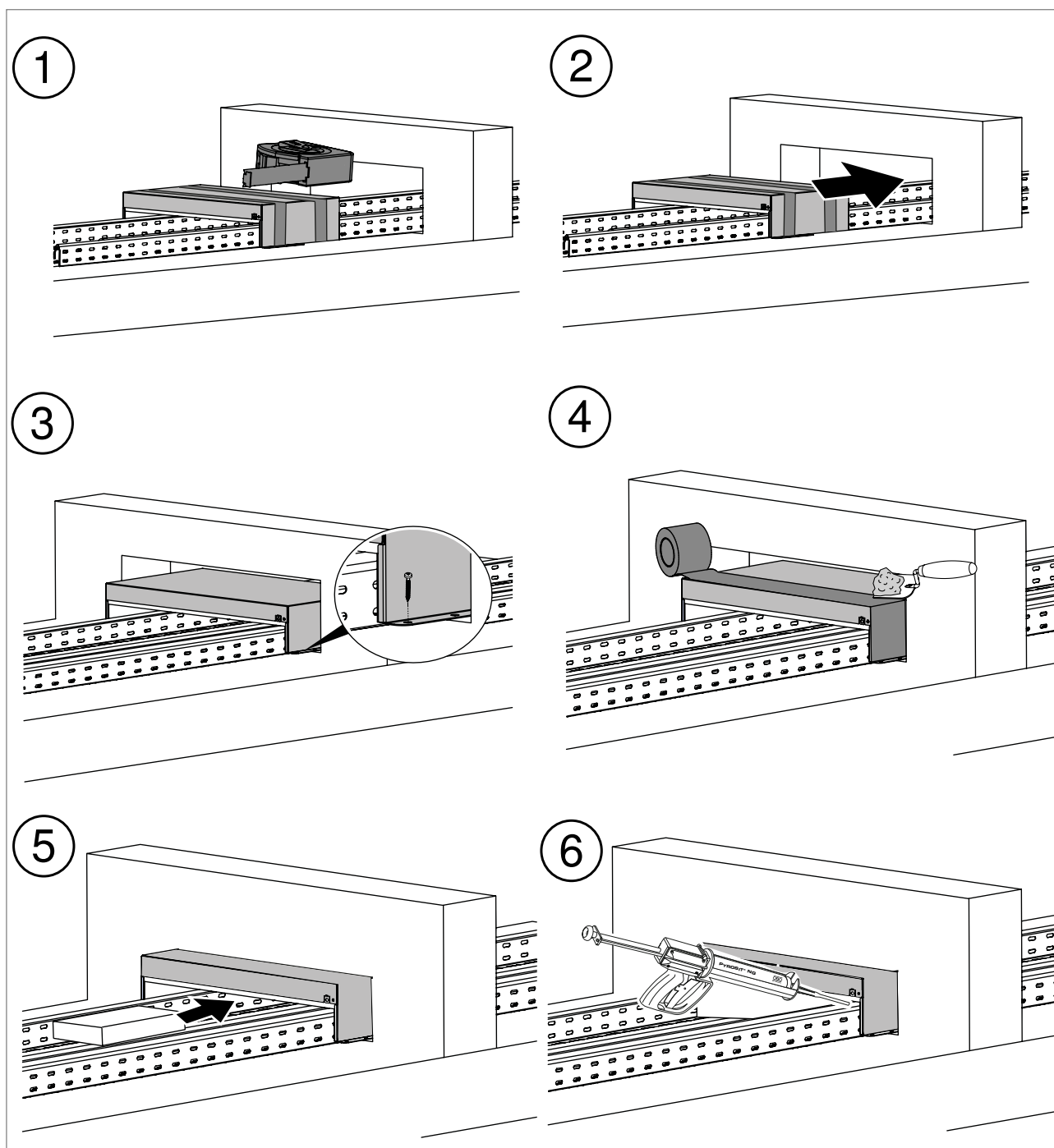
Att. 8: Četrpusējās PYROPLUG® MagicBox montāža (griestos)

1. Saspraust korpusa augšējo un apakšējo daļu kopā. ①
2. Nomērīt sienas biezumu un uzlīmēt grafīta lentes atbilstošā attālumā.
② Pirmo grafīta lenti uzlīmēt cieši gar PYROPLUG® MagicBox malu. Otro lenti uzlīmēt uz PYROPLUG® MagicBox atbilstoši būvdetaļas biezumam.
3. Nolocīt loksnīti sānos. ③
4. Ievietot PYROPLUG® MagicBox vienā līmenī ar būvdetaļas atveri. Nolocītās metāla loksnītes noturēs PYROPLUG® MagicBox tās pozīcijā.

5. Nolīmēt PYROPLUG® MagicBox un noslēgt gredzenveida spraugu ar PYROPLUG® MagicBox ar ģipša špaklelmasu. ④
 6. Veikt instalācijas.
 7. Lielākas tukšas telpas aizpildīt ar blokiem. ⑤
 8. Atlikušās atveres aizpildīt ar ugunsdrošības putām PYROSIT® NG. ⑥
- Nodrošināt potenciālu izlīdzināšanu ar plakano savienotāju, skatīt „7.3 Potenciālu izlīdzināšana“ lpp. 20.
- Uzstādīt marķējuma plāksnīti, skatīt „7.4 Marķējuma plāksnītes uzstādīšana“ lpp. 20.

7.2 Trīspusējās PYROPLUG® MagicBox montāža

7.2.1 Montāža pie sienas



Att. 9: Trīspusējās PYROPLUG® MagicBox montāža (sienā)

1. Nomērīt sienas biezumu un simetriski uzlīmēt grafīta lenti attiecīgā attālumā. ①
2. Ievietot PYROPLUG® MagicBox pielguloši pie grīdas būvdetaļas atverē. ②
3. Pozīcijas fiksācijai, pieskrūvēt PYROPLUG® MagicBox ar skrūvēm pie grīdas. ③

Norādījums! *Stiprinājuma materiāls ietilpst piegādes komplektā.*

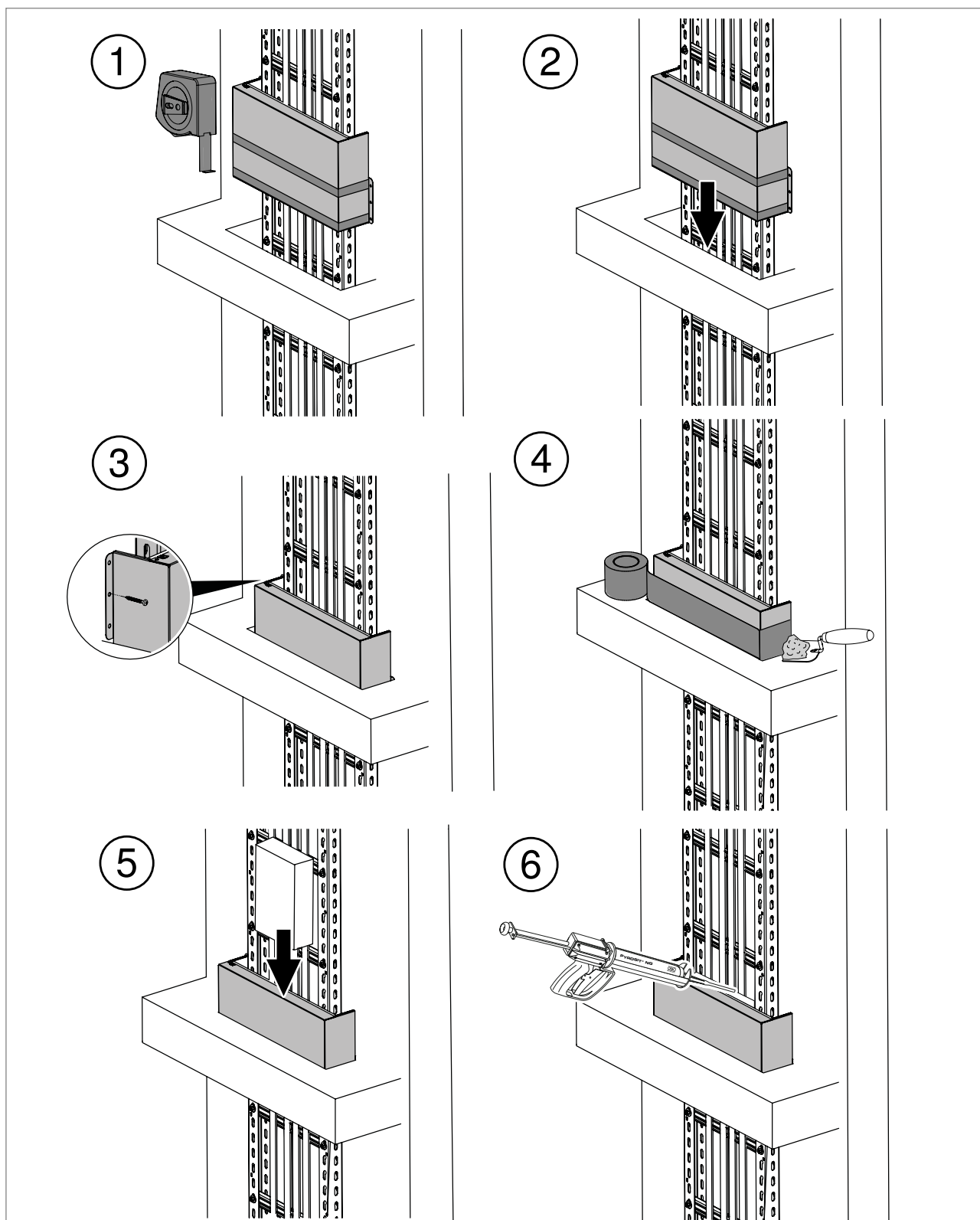
4. Nolīmēt PYROPLUG® MagicBox un aizpildīt spraugu ar PYROPLUG® MagicBox ar špakleļmasu. ④
 5. Veikt instalācijas.
 6. Lielus dobumus aizpildīt ar blokiem. ⑤
 7. Atlikušās atveres noslēgt ar ugunsdrošības putām PYROSIT® NG. ⑥
- Nodrošināt potenciālu izlīdzināšanu ar plakano savienotāju, skatīt „7.3 Potenciālu izlīdzināšana“ lpp. 20
- Uzstādīt marķējuma plāksnīti, skatīt „7.4 Marķējuma plāksnītes uzstādīšana“ lpp. 20.

Sagrupēts izkārtojums

Montējot grupā, atsevišķu PYROPLUG® MagicBoxen montāža, kā aprakstīts „7.2.1 Montāža pie sienas“ lpp. 17. PYROPLUG® MagicBox grupas pozīcijas fiksēšanai, ar skrūvēm pie grīdas pieskrūvētr abas ārējās loksnes.

Telpa starp divām PYROPLUG® MagicBox nav jānoslēdz, ja tiek nodrošināta grafīta lentu saskaršanās. Pretējā gadījumā noslēgt ar PYROSIT® NG.

7.2.2 Griestu montāža



Att. 10: Trīspusējās PYROPLUG® MagicBox montāža (griestos)

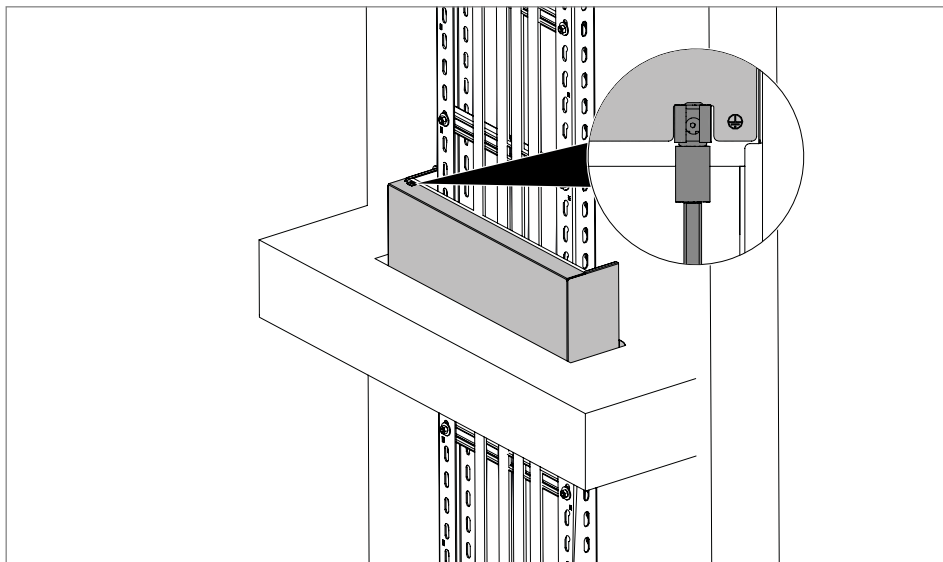
1. Nomērīt sienas biezumu un uzlīmēt grafīta lentes atbilstošā attālumā.

① Pirmo grafīta lenti uzlīmēt cieši gar PYROPLUG® MagicBox malu. Otro lenti uzlīmēt uz PYROPLUG® MagicBox atbilstoši būvdetaļas biezumam.

2. Ievietot PYROPLUG® MagicBox vienā līmenī ar būvdetaļas atveri. ②

3. Pozīcijas fiksācijai, pieskrūvēt PYROPLUG® MagicBox ar skrūvēm pie grīdas. ③
Norādījums! *Stiprinājuma materiāls ietilpst piegādes komplektā.*
4. Nolīmēt PYROPLUG® MagicBox un aizpildīt spraugu ap PYROPLUG® MagicBox ar špaktelmasu. ④
5. Veikt instalācijas.
6. Lielus dobumus aizpildīt ar blokiem. ⑤
7. Atlikušās atveres noslēgt ar ugunsdrošības putām PYROSIT® NG. ⑥
→ Nodrošināt potenciālu izlīdzināšanu ar plakano savienotāju, skatīt „7.3 Potenciālu izlīdzināšana“ lpp. 20.
→ Uzstādīt marķējuma plāksnīti, skatīt „7.4 Marķējuma plāksnītes uzstādīšana“ lpp. 20.

7.3 Potenciālu izlīdzināšana

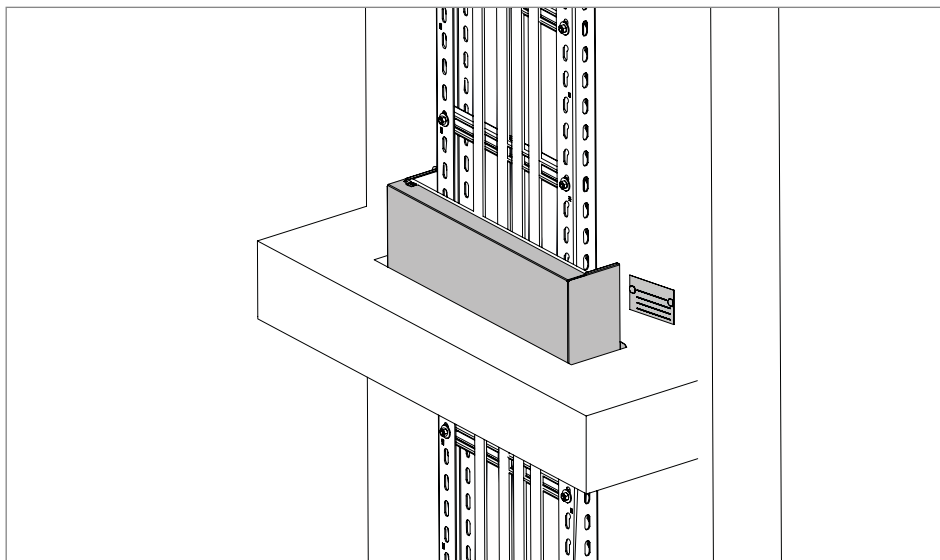


Att. 11: Potenciālu izlīdzināšana

Izveidot potenciālu izlīdzināšanu ar PYROPLUG® MagicBox zemējuma punktu ar plakano savienotāju (izmērs 6,3) vai piemērotām skrūvēm.

7.4 Marķējuma plāksnītes uzstādīšana

Isolācija ir jāmarķē saskaņā ar lietojuma apliecinājumu.



Att. 12: Marķējuma plāksnītes uzstādīšana

1. Marķējuma plāksnīti KS-S DE salasāmi aizpildīt ar permamento marķieri.
2. Uzstādīt marķējuma plāksnīti KS-S DE blakus izolācijai.

7.5 Papildināšana

PYROPLUG® MagicBox papildināšanai ir šādas iespējas:

- Viena vai vairāku bloku izņemšana, ja tādi bija ievietoti
- Atsevišķu kabeļu izdrušana cauri putām
- Putu caurduršana ar instalēšanas cauruli

Pēc tam atlikušās atveres ir jānoslēdz ar ugunsdrošības putām PYRO-SIT® NG.

8 Sistēmas apkope

Izolācijas sistēmai PYROPLUG® MagicBox apkope nav nepieciešama.

Elektroinstalācijas pārbaudes laikā, veikt vizuālu izolācijas pārbaudi. Iespējamās atveres noslēgt ar ugunsdrošajām putām PYROSIT® NG.

9 Sistēmas utilizācija

Attiecībā uz utilizāciju ir jāievēro valstī spēkā esošā likumdošana un noteikumi.

Utilizācija, demontējot ēku

- PYROPLUG® MagicBox montāžas materiāli jāutilizē kā jaukti celtniecības atkritumi
- Škirot putas un tēraudu un utilizēt atsevišķi.



Utilizācija pēc ugunsgrēka

Kodīga viela!

Ugunsgrēka gadījumā kabeļu izolāciju dēļ var rasties korozīvas gāzes, kas ir kairinošas un kodīgas. Utilizējot ugunsdrošības izolāciju, kas cietusi ugunsgrēkā, valkāt elpceļu aizsargus un aizsargapģērbu.

Ja PYROPLUG® MagicBox sistēmas komponenti vai citas ugunsdrošības izolācijas daļas bojātas ugunsgrēkā, visa izolācija jānoņem un jāutilizē. Attiecībā uz utilizāciju konsultēties ar vietējo uguns bojājumu remonta veicēju.

10 Tehniskie dati

10.1 Četrpusēja PYROPLUG® MagicBox (iekšējais augstums 60 mm)

Tips	Preces Nr.	Izmērs
PMB 610-4 A2	7204000	300 x 123 x 130 mm
PMB 620-4 A2	7204004	300 x 223 x 130 mm
PMB 630-4 A2	7204008	300 x 323 x 130 mm
PMB 640-4 A2	7204012	300 x 423 x 130 mm
PMB 650-4 A2	7204016	300 x 523 x 130 mm
PMB 660-4 A2	7204020	300 x 623 x 130 mm

tabulu 3: Tehniskie dati, četrpusēja PYROPLUG® MagicBox (iekšējais augstums 60 mm)

10.2 Trīspusēja PYROPLUG® MagicBox (iekšējais augstums 60 mm)

Tips	Preces Nr.	Izmērs
PMB 610-3 A2	7204030	300 x 123 x 116 mm
PMB 620-3 A2	7204034	300 x 223 x 116 mm
PMB 630-3 A2	7204038	300 x 323 x 116 mm
PMB 640-3 A2	7204042	300 x 423 x 116 mm
PMB 650-3 A2	7204046	300 x 523 x 116 mm
PMB 660-3 A2	7204050	300 x 623 x 116 mm

tabulu 4: Tehniskie dati, četrpusēja PYROPLUG® MagicBox (iekšējais augstums 110 mm)

10.3 Četrpusēja PYROPLUG® MagicBox (iekšējais augstums 110 mm)

Tips	Preces Nr.	Izmērs
PMB 110-4 A2	7204120	300 x 123 x 181 mm
PMB 120-4 A2	7204124	300 x 223 x 181 mm
PMB 130-4 A2	7204128	300 x 323 x 181 mm

Tips	Preces Nr.	Izmērs
PMB 140-4 A2	7204132	300 x 423 x 181 mm
PMB 150-4 A2	7204136	300 x 523 x 181 mm
PMB 160-4 A2	7204140	300 x 623 x 181 mm

tabulu 5: Tehniskie dati, četrpusēja PYROPLUG® MagicBox (iekšējais augstums 110 mm)

10.4 Trīspusēja PYROPLUG® MagicBox (iekšējais augstums 110 mm)

Tips	Preces Nr.	Izmērs
PMB 110-3 A2	7204150	300 x 123 x 166 mm
PMB 120-3 A2	7204154	300 x 223 x 166 mm
PMB 130-3 A2	7204158	300 x 323 x 166 mm
PMB 140-3 A2	7204162	300 x 423 x 166 mm
PMB 150-3 A2	7204166	300 x 523 x 166 mm
PMB 160-3 A2	7204170	300 x 623 x 181 mm

tabulu 6: Tehniskie dati, trīspusēja PYROPLUG® MagicBox (iekšējais augstums 110 mm)

OBO Bettermann SIA
LV-1034
Piedrujas iela 7c, Rīga
LATVIJA

Klientu serviss Latvijā
Tāl.: +371 67802050
Fakss: +371 67802051
E-pasts: obo@obo.lv

www.obo.lv

Building Connections

