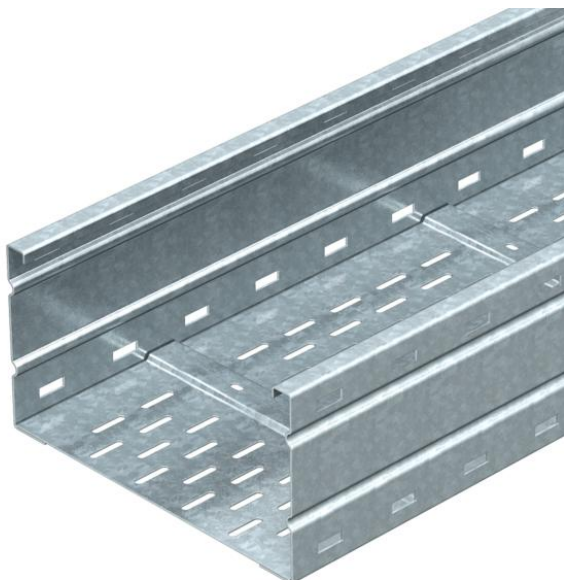


Tehnisko datu lapa

Gara laiduma kabeļu rene WKSG 160 FT

Preces numurs: 6098566



Gara laiduma kabeļu reņu sistēma, perforēta, ar malas augstumu 160 mm.
WRV 160 tipa garenie savienotāji jāpasūta atsevišķi.
Magnētiskā ekranējuma efektivitāte bez vāku 20 dB, ar vāku 50 dB.



St Tērauds

FT karsti cinkots

Pamatdati

Preces numurs	6098566
Tips	WKSG 166 FT
Apzīmējums 1	Kabeļu rene lieliem attalumiem
Apzīmējums 2	perforēta, kniedēta
Ražotājs	OBO
Izmērs	160x600x6000
Materiāls	Tērauds
Virsmas	karsti cinkots
Virsmas standarts	DIN EN ISO 1461
Mazākā VK vienība	6
Daudzuma mērvienība	Metrs
Svars	1379,55 kg
Svara vienība	kg/100 m

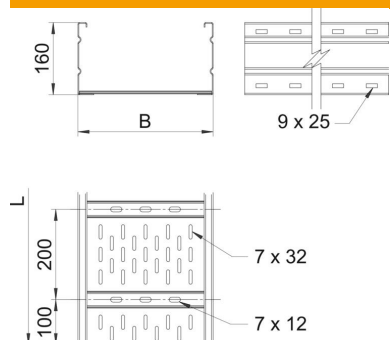
Tehnisko datu lapa

Gara laiduma kabeļu rene WKSG 160 FT

Preces numurs: 6098566



Izmēri



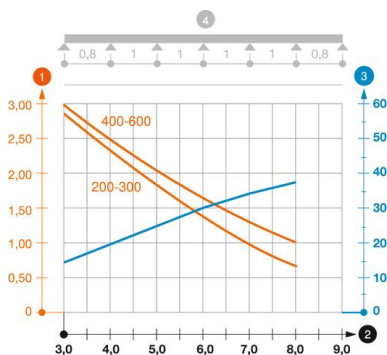
Izmēri	600x6000
Garums	6 000 mm
Platums	600 mm
Augstums	160 mm
Loksnes biezums	2 mm
Izmērs B	600 mm
Izmērs L	6 000 mm

Tehniskie dati

Savienotāja izpildījums	bez savienotāja
Stiprinājuma veids, montāžas sistēma	Grīda Griesti Siena
Funkciju nodrošināšana	nē
Grīdā izveidotas atveres montāžas vajadzībām	jā
Derīgais šķērsriezums	914 cm ²
Derīgais šķērsriezums	91400 mm ²
Nerūsējošs tērauds, kodināts	nē
Sānu caurumi	jā
Gara laiduma izpildījums	jā
Magnētiskā ekranējuma efektivitāte ar vāku	50 dB
Magnētiskā ekranējuma efektivitāte bez vāka	20 dB
Lietderīgais garums	6000 mm
Kabeļu nesošās sistēmas savienotāju veids	skrūvēts

Noslodze

ievietojamas balsta starplikas min.	3 m
ievietojamas balsta starplikas maks.	8 m
Balstu atstatums 3,0 m	3 kN/m
Balstu atstatums 3,5 m	2,73 kN/m
Balstu atstatums 4,0 m	2,5 kN/m
Balstu atstatums 4,5 m	2,24 kN/m
Balstu atstatums 5,0 m	2 kN/m
Balstu atstatums 6,0 m	1,6 kN/m
Balstu atstatums 7,0 m	1,3 kN/m
Balstu atstatums 8,0 m	1 kN/m



WKSG 160 tipa gara laiduma kabeļu renes slodzes diagramma

- 1** Pieļaujamais kabeļu renes/trepju noslogojums kN/m nerekinot slodzi instalācijas laikā
- 2** Attālums starp balstiem, m
- 3** Profila izliece mm pie pieļaujamās slodzes kN/m
- 4** Slodzes shēma pārbaudes laikā
- Slodzes līkne ar mm izteiktu kabeļu renes/trepju platumu
- Profila izlieces līkne atkarībā no balstu attāluma