

# Tehnisko datu lapa

## Gara laiduma kabeļu trepes WKL 200

Preces numurs: 6232106



WKL 200 = gara laiduma kabeļu trepes, malas augstums 200 mm  
WRV 200 tipa garenie savienotāji jāpasūta atsevišķi.  
Magnētiskā ekranējuma efektivitāte bez vāku 10 dB, ar vāku 15 dB.



**St** Tērauds

**FT** karsti cinkots

### Pamatdati

Preces numurs	6232106
Tips	WKL 2040 FT
Apzīmējums 1	Kabeļu trepe lielam attalumam
Ražotājs	OBO
Izmērs	200x400x6000
Materiāls	Tērauds
Virsmas	karsti cinkots
Virsmas standarts	DIN EN ISO 1461
Mazākā VK vienība	6
Daudzuma mērvienība	Metrs
Svars	1398,34 kg
Svara vienība	kg/100 m

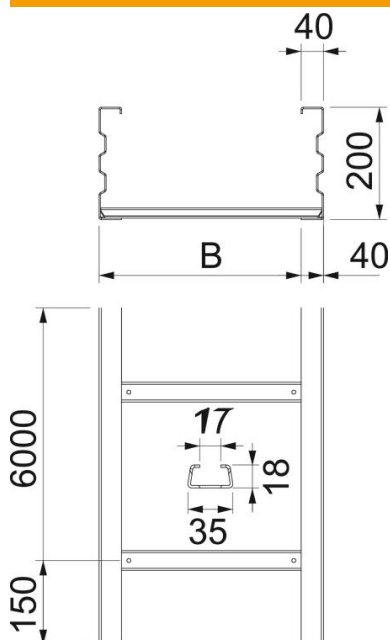
# Tehnisko datu lapa

## Gara laiduma kabeļu trepes WKL 200

Preces numurs: 6232106



### Izmēri



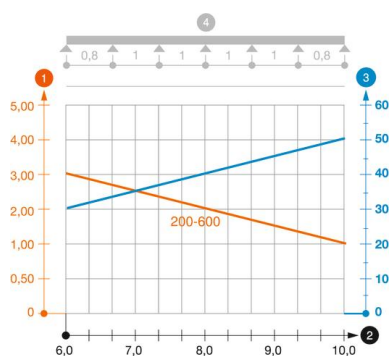
Izmēri	200x400
Garums	6 000 mm
Garums	6 000 ft
Platums	400 mm
Augstums	200 mm
Izmērs B (mm)	400 mm
Izmērs L (mm)	6 000 mm
Spraišļa atveres izmērs	17,00

### Tehniskie dati

Spraišļu izpildījums	Necaurumots profils
Funkciju nodrošināšana	nē
Derīgais šķērsriezums	704 cm <sup>2</sup>
Derīgais šķērsriezums	70400 mm <sup>2</sup>
Nerūsējošs tērauds, kodināts	nē
Sānu caurumi	jā
Gara laiduma izpildījums	jā

### Noslodze

ievietojamas balsta starplikas min.	6 m
ievietojamas balsta starplikas maks.	10 m
Balstu atstatums 6,0 m	3 kN/m
Balstu atstatums 7,0 m	2,5 kN/m
Balstu atstatums 8,0 m	2 kN/m
Balstu atstatums 9,0 m	1,4 kN/m
Balstu atstatums 10,0 m	1,4 kN/m



### WKL 200 tipa gara laiduma kabeļu trepju slodzes diagramma

- 1** Pieļaujama kabeļu renes/trepju noslogojums kN/m nerekinot slodzi instalācijas laikā
- 2** Attālums starp balstiem, m
- 3** Profila izliece mm pie pieļaujamās slodzes kN/m
- 4** Slodzes shēma pārbaudes laikā
- Slodzes līkne ar mm izteiktu kabeļu renes/trepju platumu
- Profila izlieces līkne atkarībā no balstu attāluma