

Tehnisko datu lapa

Gara laiduma kabeļu trepes WKL 200

Preces numurs: 6232104



WKL 200 = gara laiduma kabeļu trepes, malas augstums 200 mm
WRV 200 tipa garenie savienotāji jāpasūta atsevišķi.
Magnētiskā ekranējuma efektivitāte bez vāku 10 dB, ar vāku 15 dB.



St Tērauds

FT karsti cinkots

Pamatdati

Preces numurs	6232104
Tips	WKL 2030 FT
Apzīmējums 1	Kabeļu trepe lielam attalumam
Ražotājs	OBO
Izmērs	200x300x6000
Materiāls	Tērauds
Virsmas	karsti cinkots
Virsmas standarts	DIN EN ISO 1461
Mazākā VK vienība	6
Daudzuma mērvienība	Metrs
Svars	1358,334 kg
Svara vienība	kg/100 m

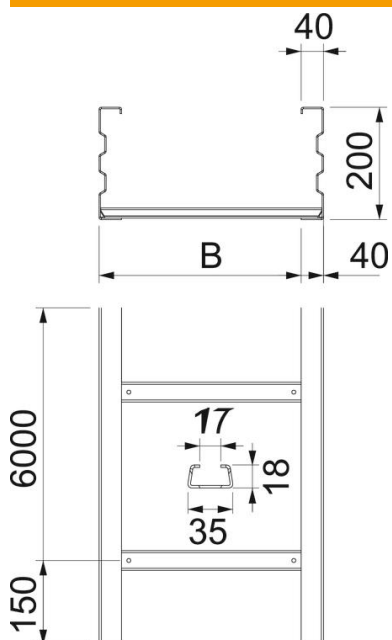
Tehnisko datu lapa

Gara laiduma kabeļu trepes WKL 200

Preces numurs: 6232104



Izmēri



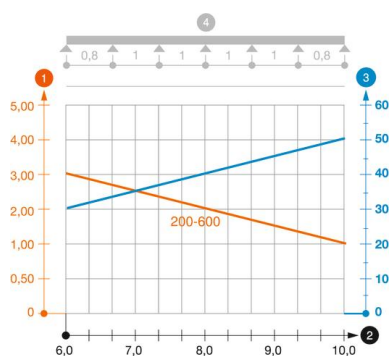
Izmēri	200x300
Garums	6 000 mm
Garums	6 000 ft
Platums	300 mm
Augstums	200 mm
Izmērs B (mm)	300 mm
Izmērs L (mm)	6 000 mm
Spraišļa atveres izmērs	17,00

Tehniskie dati

Spraišļu izpildījums	Necaurumots profils
Funkciju nodrošināšana	nē
Derīgais šķērsgriezums	524 cm ²
Derīgais šķērsgriezums	52400 mm ²
Nerūsējošs tērauds, kodināts	nē
Sānu caurumi	jā
Gara laiduma izpildījums	jā

Noslodze

ievietojamas balsta starplikas min.	6 m
ievietojamas balsta starplikas maks.	10 m
Balstu atstatums 6,0 m	3 kN/m
Balstu atstatums 7,0 m	2,5 kN/m
Balstu atstatums 8,0 m	2 kN/m
Balstu atstatums 9,0 m	1,4 kN/m
Balstu atstatums 10,0 m	1,4 kN/m



WKL 200 tipa gara laiduma kabeļu trepju slodzes diagramma

- 1 Pieļaujama kabeļu renes/trepju noslogojums kN/m nerekinot slodzi instalācijas laikā
 - 2 Attālums starp balstiem, m
 - 3 Profila izliece mm pie pieļaujamas slodzes kN/m
 - 4 Slodzes shēma pārbaudes laikā
- Slodzes līkne ar mm izteiktu kabeļu renes/trepju platumu
 - Profila izlieces līkne atkarībā no balstu attāluma