

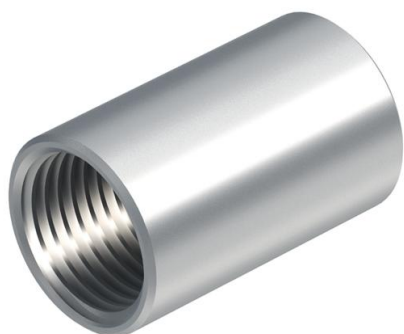
# Tehnisko datu lapa

## Alumīnija uzmava ar vītņi

Preces numurs: 2046055



Piederums: cauruļu savienošanas uzmava ar vītņi atb. DIN EN 60423, savienojumam starp elektroinstalācijas caurulēm un 90° līkumiem.



Alu Alumīnijs

### Pamatdati

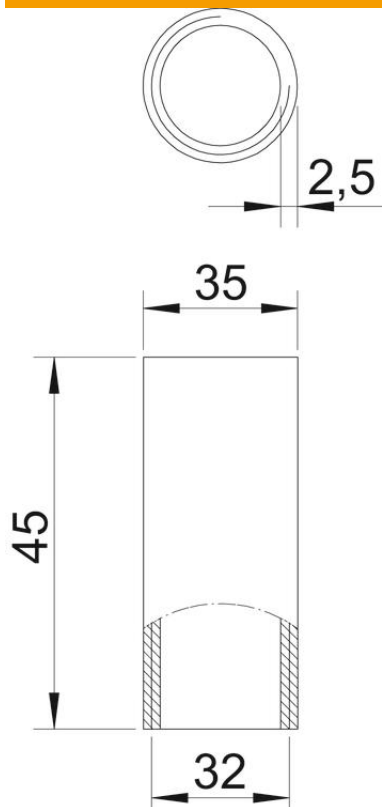
|                     |                               |
|---------------------|-------------------------------|
| Preces numurs       | 2046055                       |
| Tips                | SVM32W ALU                    |
| Apzīmējums 1        | Alumīniju cauruļu savienojums |
| Apzīmējums 2        | ar vītņes savienojumu         |
| Ražotājs            | OBO                           |
| Izmērs              | M32x1,5                       |
| Materiāls           | Alumīnijs                     |
| Mazākā VK vienība   | 50                            |
| Daudzuma mērvienība | Gabals                        |
| Svars               | 3,1 kg                        |
| Svara vienība       | kg/100 gab.                   |

# Tehnisko datu lapa

## Alumīnija uzmvava ar vītņi

Preces numurs: 2046055

### Izmēri



|               |        |
|---------------|--------|
| Garums        | 45 mm  |
| Izmērs D      | 35 mm  |
| Izmērs d      | 32 mm  |
| Izmērs L      | 45 mm  |
| Izmērs m (mm) | M32    |
| Izmērs t      | 2,5 mm |

### Tehniskie dati

|   |         |
|---|---------|
| Izpildījums                               | Vītne   |
| caurules diametram                        | 32 mm   |
| Vītne                                     | M32x1,5 |
| Lielums                                   | 32      |
| Nesatur halogēnus                         | nē      |
| Ar apskates atveri un vāku                | nē      |
| Virsmas matēta                            | nē      |
| Pulēta virsma                             | nē      |
| Izmantošanas temperatūras diapazons maks. | 250 °C  |
| Izmantošanas temperatūras diapazons min.  | -45 °C  |
| Divdaļīgs                                 | nē      |