

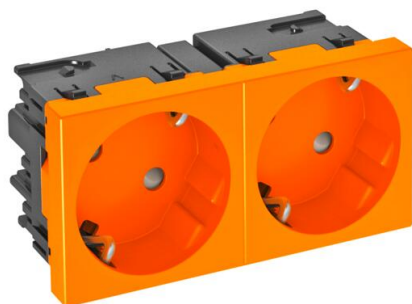
Tehnisko datu lapa

Kontaktligzda 33°, Connect 45, aizsargkontakts, divvietīga, dzidri oranža

Preces numurs: 6120484



Iezemēta kontaktligzda ar pieslēgumu no sāniem Divvietīga 33°, ar paaugstinātu aizsardzību pret pieskaršanos, ar kontaktspailēm, 2-polu, 16 A, 250 V~, ar savienošanas spailēm atb. IEC 60884-1. Instalēšanai Rapid 45 kanālos, ierīču iebūvēšanas kanālos, instalācijas statīvos, grīdas sistēmās un paneļu kārbās.



PC Polikarbonāts

Pamatdati

Preces numurs	6120484
Tips	STD-D3C ROR2
Apzīmējums 1	Kontaktligzda 33°, 2-vietīga
Apzīmējums 2	Connect 45, aizsargkontakts
Ražotājs	OBO
Izmērs	250V, 10/16A
Krāsa	dzidri oranžs; RAL 2004
Materiāls	Polikarbonāts
Mazākā VK vienība	1
Daudzuma mērvienība	Gabals
Svars	8,5 kg
Svara vienība	kg/100 gab.

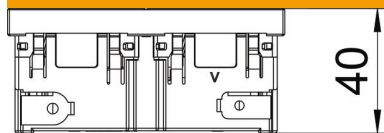
Tehnisko datu lapa

Kontaktligzda 33°, Connect 45, aizsargkontakts, divvietīga, dzidri oranža

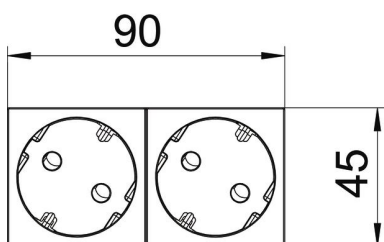
Preces numurs: 6120484



Izmēri



Platums	90 mm
Augstums	45 mm



Tehniskie dati

Pārsegs	Galvenā plate
Atslēdzams	nē
Pieslēguma veids	Kontaktspaile
Vienību skaits	2
Moduļu skaits (moduļu konstrukcijā)	2
Pārslēdzamo kontaktligzdu skaits	0
Polu skaits	2
Uzdruka/markējums	bez uzdrukas
Izpildījums	Divvietīga 33°
Virsmas noformējums	matēta
Izpildījums	SCHUKO
Emisijas mehānisms	nē
Stiprinājuma veids	nofiksēt
Pamatne piezīmēm	nē
Ekspluatācijas temperatūra maks.	40 °C
Ekspluatācijas temperatūra min.	-5 °C
paaugstināta pieskaršanās aizsardzība	jā
Noplūdes aizsardzība	nē
apgrūtinātiem apstākļiem (saskaņā ar VDE)	nē
Nesatur halogēnus	jā
Iebūve ar izolāciju	nē
Atvāzams vāciņš	nē
Kodēšana	nē
Kontrollampīna	nē
Ar slēdzi ieslēgšanai/izslēgšanai	nē
Ar vājstrāvas drošinātāju	nē
Ar darba apgaismojumu	nē
Ar apgaismojumu orientācijai	nē
Montāžas veids	Ierīču montāžas kanāls
Nominālais spriegums	250 V

Tehnisko datu lapa

Kontaktligzda 33°, Connect 45, aizsargkontakts, divvietīga,
dzidri oranža

Preces numurs: 6120484



Tehniskie dati

Nominālā strāva	16 A
Aizsardzības veids	citi
Speciālā strāvas padeve	bez īpašās barošanas
Kontaktligzdu modelis	Zemējuma kontakts
Kontaktligzdas, leņķis	33°
Dziļums	40 mm
Caurspīdīgs	nē
Pagriezts centrālais ieliktnis	jā
Pārspriegumaizsardzība	nē