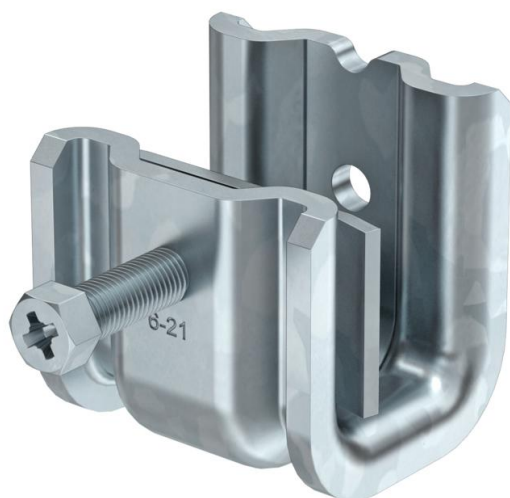


Tehnisko datu lapa

Nesošā skava SSP 6-21, FT M6

Preces numurs: 1486232



Šā modeļa stiprinājuma skava tiek uzbīdīta uz balsta un nostiprināta pie balsta vai metāla līstes ar spiediena iedobi un skrūvi (M8). Sešstūrgalvas skrūvei atbilst uzgriežņu atslēgas izmērs 10 mm. Turklāt apskavas korpusā ir vēl divas papildu M6 vītnes, lai, piemēram, nostiprinātu vītņstieņus.



St Tērauds

FT karsti cinkots

Pamatdati

Preces numurs	1486232
Tips	SSP 6-21 M6 FT
Apzīmējums 1	Sijas stiprinājums
Apzīmējums 2	pastiprināts
Ražotājs	OBO
Izmērs	6-21mm
Materiāls	Tērauds
Virsmas standarts	karsti cinkots
Virsmas standarts	DIN EN ISO 1461
Mazākā VK vienība	25
Daudzuma mērvienība	Gabals
Svars	23,9 kg
Svara vienība	kg/100 gab.

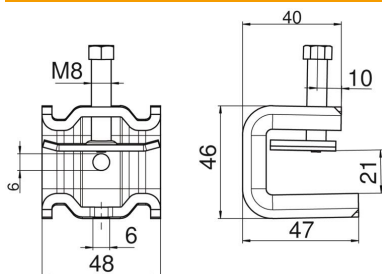
Tehnisko datu lapa

Nesošā skava SSP 6-21, FT M6

Preces numurs: 1486232



Izmēri



Izmērs B	48 mm
Izmērs H	46 mm
Izmērs L	47 mm

Tehniskie dati

Pievienojuma veids / būvdetaļa	Vītne
Stiprinājuma veids	Spailes
Pārraušanas spēks F1	1,75 kN
Pārraušanas spēks F2	1,5 kN
Atloka biezums F maks.	21 mm
Atloka biezums F min.	6 mm
Piemērots metriskajam vītņstienim	6
Vītne	M8
Metriskā vītne	8
Enģes, regulējamas	nē
Ar enģēm	nē