

Tehnisko datu lapa

Nesošā skava SSP 20-40, VA M6

Preces numurs: 1486242



Šā modeļa stiprinājuma skava tiek uzbīdīta uz balsta un nostiprināta pie balsta vai metāla līstes ar spiediena iedobi un skrūvi (M8). Sešstūrgalvas skrūvei atbilst uzgriežņu atslēgas izmērs 10 mm. Turklāt apskavas korpusā ir vēl divas papildu M6 vītnes, lai, piemēram, nostiprinātu vītņstieņus.



- A2** Nerūsējošais tērauds
- 2B** neizolēts, apstrādāts

Pamatdati

Preces numurs	1486242
Tips	SSP 20-40 M6 A2
Apzīmējums 1	Sijas stiprinājums
Apzīmējums 2	pastiprināts
Ražotājs	OBO
Izmērs	20-40mm
Materiāls	Nerūsējošais tērauds
Virsmas standarts	neizolēts, apstrādāts
Mazākā VK vienība	25
Daudzuma mērvienība	Gabals
Svars	27,7 kg
Svara vienība	kg/100 gab.

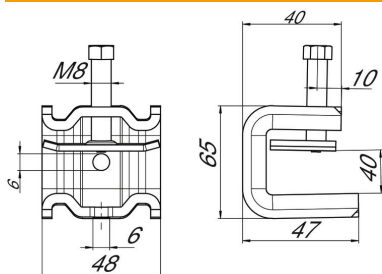
Tehnisko datu lapa

Nesošā skava SSP 20-40, VA M6

Preces numurs: 1486242



Izmēri



Izmērs B	48 mm
Izmērs H	65 mm
Izmērs L	47 mm

Tehniskie dati

Pievienojuma veids / būvdetaļa	Vītne
Stiprinājuma veids	Spailes
Pārraušanas spēks F1	1,4 kN
Pārraušanas spēks F2	1,3 kN
Atloka biezums F maks.	40 mm
Atloka biezums F min.	20 mm
Piemērots metriskajam vītņstienim	6
Vītne	M8
Metriskā vītne	8
Enģes, regulējamas	nē
Ar enģēm	nē