

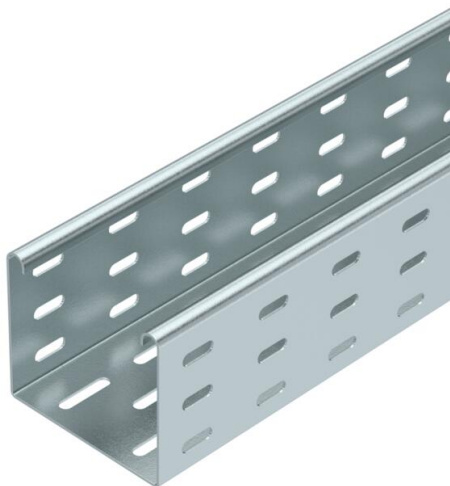
# Tehnisko datu lapa

## Kabeļu rene SKS 85 FS

Preces numurs: 6058108



SKS 85 = smagas konstrukcijas kabeļu reņu sistēma ar malas augstumu 85 mm.  
FS izpildījums ar RLVL 85 tipa savienotājiem.  
Magnētiskā ekranējuma efektivitāte bez vāku 20 dB, ar vāku 50 dB.



**St** Tērauds

**FS** cinkots

### Pamatdati

Preces numurs	6058108
Tips	SKS 810 FS
Apzīmējums 1	Kabeļu rene SKS
Apzīmējums 2	perforēta
Ražotājs	OBO
Izmērs	85x100x3000
Materiāls	Tērauds
Virsmas	cinkots
Virsmas standarts	DIN EN 10346
Mazākā VK vienība	3
Daudzuma mērvienība	Metrs
Svars	310,34 kg
Svara vienība	kg/100 m

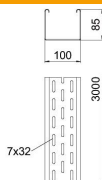
# Tehnisko datu lapa

## Kabeļu rene SKS 85 FS

Preces numurs: 6058108



### Izmēri



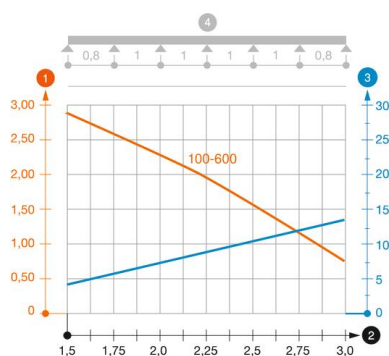
Izmēri	85 x 100
Garums	3 000 mm
Garums	10 ft
Platums	100 mm
Platums	4 in
Augstums	85 mm
Augstums	3 in
Loksnes biezums	0,6 in
Loksnes biezums	1,5 mm
Izmērs B	100 mm

### Tehniskie dati

Savienotāja izpildījums	bez savienotāja
Stiprinājuma veids, montāžas sistēma	Grīda Griesti Siena
Iztur cilvēka svaru	nē
Funkciju nodrošināšana	nē
Ar augšējo daļu	nē
Grīdā izveidotas atveres montāžas vajadzībām	jā
NATO perforācijas šablons	nē
Derīgais šķērsriezums	83 cm <sup>2</sup>
Derīgais šķērsriezums	8300 mm <sup>2</sup>
Nerūsējošs tērauds, kodināts	nē
Sānu caurumi	jā
Gara laiduma izpildījums	nē
Noslogošanas testa tips saskaņā ar IEC 61537	II tips
Kabeļu nesošās sistēmas savienotāju veids	skrūvēts

#### Noslodze

ievietojamas balsta starplikas min.	1,5 m
ievietojamas balsta starplikas maks.	3 m
Balstu atstatums 1,5 m	2,8 kN/m
Balstu atstatums 2,0 m	2,25 kN/m
Balstu atstatums 2,5 m	1,5 kN/m
Balstu atstatums 3,0 m	0,75 kN/m



#### SKS 85 tipa kabeļu renes slodzes diagramma

- 1 Pieļaujams kabeļu renes/trepju noslogojums kN/m nerekinot slodzi instalācijas laikā
  - 2 Attālums starp balstiem, m
  - 3 Profila izliece mm pie pieļaujamās slodzes kN/m
  - 4 Slodzes shēma pārbaudes laikā
- Slodzes līkne ar mm izteiktu kabeļu renes/trepju platumu
- Profila izlieces līkne atkarībā no balstu attāluma