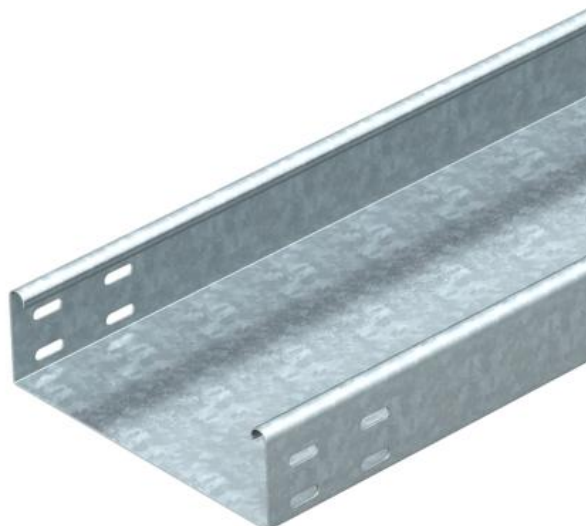


Tehnisko datu lapa

Kabeļu rene SKSU 60 FT

Preces numurs: 6064523



SKSU 60 = neperforeta smagas konstrukcijas kabeļu reņu sistēma ar malas augstumu 60 mm.

Kabeļu rene abās pusēs ir aprīkota ar savienotājiem paredzētiem caurumiem.

Garenie savienotāji ir pasūtāmi atsevišķi.

Magnētiskā ekranējuma efektivitāte bez vāka 20 dB, ar vāku 50 dB.



St Tērauds

FT karsti cinkots

Pamatdati

Preces numurs	6064523
Tips	SKSU 660 FT
Apzīmējums 1	Kabeļu rene SKSU
Apzīmējums 2	neperforeta ar savien.caurum.
Ražotājs	OBO
Izmērs	60x600x3000
Materiāls	Tērauds
Virsmas	karsti cinkots
Virsmas standarts	DIN EN ISO 1461
Mazākā VK vienība	3
Daudzuma mērvienība	Metrs
Svars	929,67 kg
Svara vienība	kg/100 m

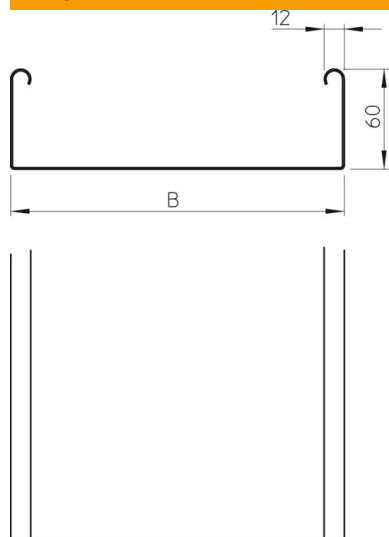
Tehnisko datu lapa

Kabeļu rene SKSU 60 FT

Preces numurs: 6064523



Izmēri



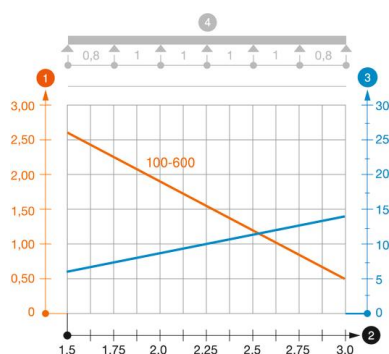
Garums	3 000 mm
Garums	10 ft
Platums	600 mm
Platums	24 in
Augstums	60 mm
Augstums	2 in
Loksnes biezums	0,06 in
Loksnes biezums	1,5 mm
Izmērs B	600 mm

Tehniskie dati

Savienotāja izpildījums	bez savienotāja
Stiprinājuma veids, montāžas sistēma	Grīda Griesti Siena
Iztur cilvēka svaru	nē
Funkciju nodrošināšana	nē
Ar augšējo daļu	nē
Grīdā izveidotas atveres montāžas vajadzībām	nē
NATO perforācijas šablons	nē
Derīgais šķērsriezums	358 cm ²
Derīgais šķērsriezums	35800 mm ²
Nerūsējošs tērauds, kodināts	nē
Sānu caurumi	nē
Gara laiduma izpildījums	nē
Noslogošanas testa tips saskaņā ar IEC 61537	II tips
Kabeļu nesošās sistēmas savienotāju veids	skrūvēts

Noslodze

ievietojamas balsta starplikas min.	1,5 m
ievietojamas balsta starplikas maks.	3 m
Balstu atstatums 1,5 m	2,6 kN/m
Balstu atstatums 2,0 m	1,9 kN/m
Balstu atstatums 2,5 m	1,1 kN/m
Balstu atstatums 3,0 m	0,55 kN/m



SKSU 60 tipa kabeļu renes slodzes diagramma

- 1 Pieļaujamais kabeļu renes/trepju noslogojums kN/m nerekīnot slodzi instalācijas laikā
 - 2 Attālums starp balstiem, m
 - 3 Profila izliece mm pie pieļaujamās slodzes kN/m
 - 4 Slodzes shēma pārbaudes laikā
- Slodzes līkne ar mm izteiktu kabeļu renes/trepju platumu
- Profila izlieces līkne atkarībā no balstu attāluma