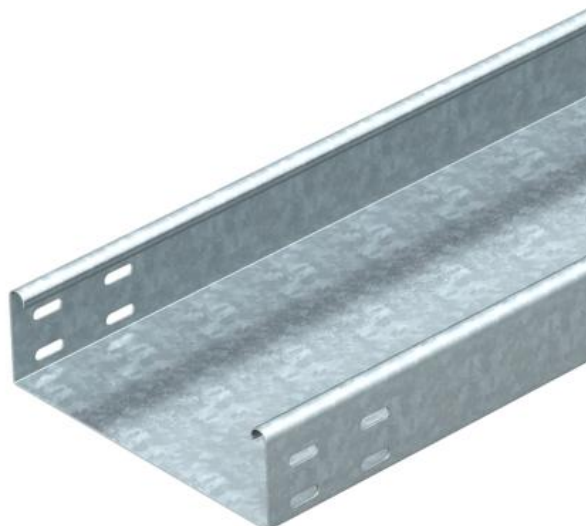


Tehnisko datu lapa

Kabeļu rene SKSU 60 FS

Preces numurs: 6063241



SKSU 60 = neperforeta smagas konstrukcijas kabeļu reņu sistēma ar malas augstumu 60 mm.

Kabeļu rene abās pusēs ir aprīkota ar savienotājiem paredzētiem caurumiem.

Garenie savienotāji ir pasūtāmi atsevišķi.

Magnētiskā ekranējuma efektivitāte bez vāka 20 dB, ar vāku 50 dB.



St Tērauds

FS cinkots

Pamatdati

Preces numurs	6063241
Tips	SKSU 650 FS
Apzīmējums 1	Kabeļu rene SKSU
Apzīmējums 2	neperforeta ar savien.caurum.
Ražotājs	OBO
Izmērs	60x500x3000
Materiāls	Tērauds
Virsmas standarts	DIN EN 10346
Mazākā VK vienība	3
Daudzuma mērvienība	Metrs
Svars	756,67 kg
Svara vienība	kg/100 m

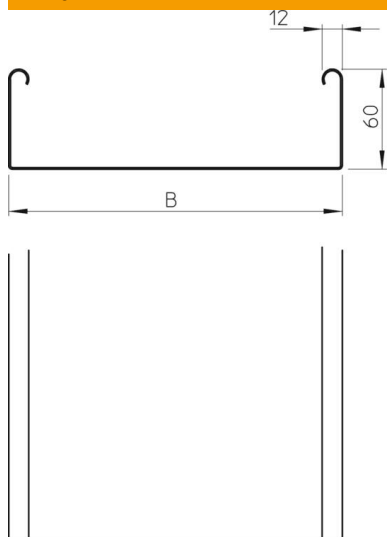
Tehnisko datu lapa

Kabeļu rene SKSU 60 FS

Preces numurs: 6063241



Izmēri



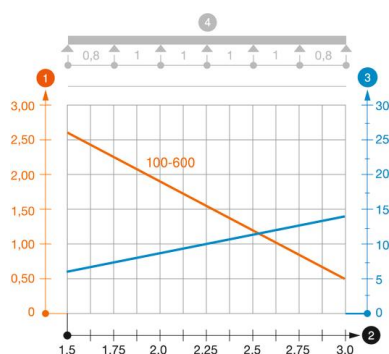
Izmēri	60 x 500
Garums	3 000 mm
Garums	10 ft
Platums	500 mm
Platums	20 in
Augstums	60 mm
Augstums	2 in
Loksnes biezums	0,06 in
Loksnes biezums	1,5 mm
Izmērs B	500 mm

Tehniskie dati

Savienotāja izpildījums	bez savienotāja
Stiprinājuma veids, montāžas sistēma	Grīda Griesti Siena
Iztur cilvēka svaru	nē
Perforēta pamatne	0
Funkciju nodrošināšana	nē
Ar augšējo daļu	nē
Grīdā izveidotas atveres montāžas vajadzībām	nē
NATO perforācijas šablons	nē
Derīgais šķērsriezums	298 cm ²
Derīgais šķērsriezums	29800 mm ²
Nerūsējošs tērauds, kodināts	nē
Sānu caurumi	nē
Gara laiduma izpildījums	nē
Noslogošanas testa tips saskaņā ar IEC 61537	II tips
Kabeļu nesošās sistēmas savienotāju veids	skrūvēts

Noslodze

ievietojamas balsta starplikas min.	1,5 m
ievietojamas balsta starplikas maks.	3 m
Balstu atstatums 1,5 m	2,6 kN/m
Balstu atstatums 2,0 m	1,9 kN/m
Balstu atstatums 2,5 m	1,1 kN/m
Balstu atstatums 3,0 m	0,55 kN/m



SKSU 60 tipa kabeļu renes slodzes diagramma

- 1 Pieļaujamais kabeļu renes/trepju noslogojums kN/m nerekinot slodzi instalācijas laikā
 - 2 Attālums starp balstiem, m
 - 3 Profila izliece mm pie pieļaujamās slodzes kN/m
 - 4 Slodzes shēma pārbaudes laikā
- Slodzes līkne ar mm izteiktu kabeļu renes/trepju platumu
 - Profila izlieces līkne atkarībā no balstu attāluma