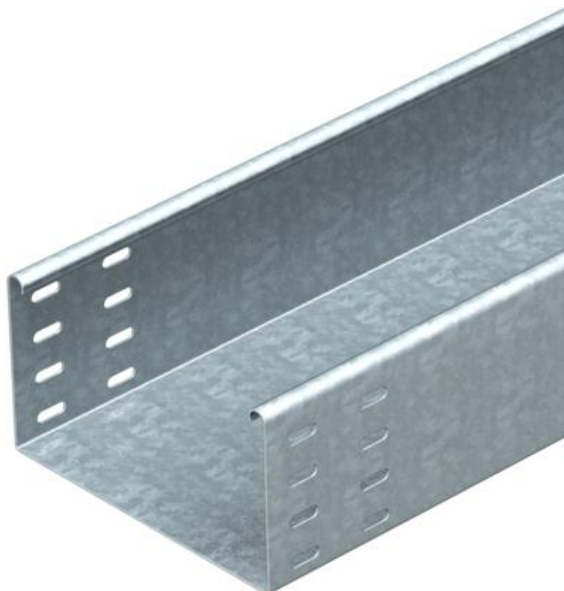


Tehnisko datu lapa

Kabeļu rene SKSU 110 FT

Preces numurs: 6064973



SKSU 110 = neperforēta smagas konstrukcijas kabeļu reņu sistēma ar malas augstumu 110 mm.
Kabeļu rene abās pusēs ir aprīkota ar savienotājiem paredzētiem caurumiem.
Garenie savienotāji ir pasūtāmi atsevišķi.
Magnētiskā ekranējuma efektivitāte bez vāka 20 dB, ar vāku 50 dB.



St Tērauds

FT karsti cinkots

Pamatdati

| | |
|---------------------|-------------------------------|
| Preces numurs | 6064973 |
| Tips | SKSU 155 FT |
| Apzīmējums 1 | Kabeļu rene SKSU |
| Apzīmējums 2 | neperforeta ar savien.caurum. |
| Ražotājs | OBO |
| Izmērs | 110x550x3000 |
| Materiāls | Tērauds |
| Virsmas | karsti cinkots |
| Virsmas standarts | DIN EN ISO 1461 |
| Mazākā VK vienība | 3 |
| Daudzuma mērvienība | Metrs |
| Svars | 991,67 kg |
| Svara vienība | kg/100 m |

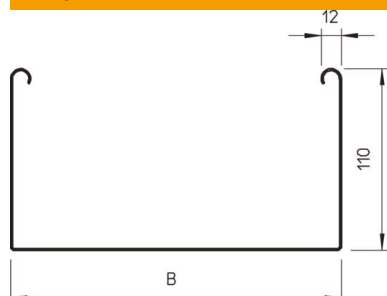
Tehnisko datu lapa

Kabeļu rene SKSU 110 FT

Preces numurs: 6064973



Izmēri



| | |
|-----------------|-----------|
| Izmēri | 110 x 550 |
| Garums | 3 000 mm |
| Garums | 10 ft |
| Platums | 550 mm |
| Platums | 22 in |
| Augstums | 110 mm |
| Augstums | 4 in |
| Loksnes biezums | 0,06 in |
| Loksnes biezums | 1,5 mm |
| Izmērs B | 550 mm |

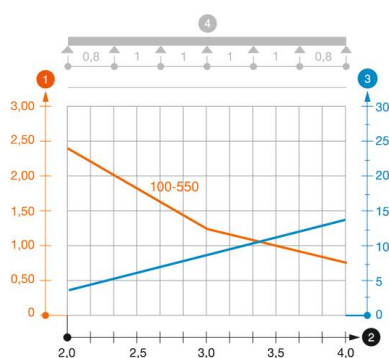


Tehniskie dati

| | |
|--|-----------------------|
| Savienotāja izpildījums | bez savienotāja |
| Stiprinājuma veids, montāžas sistēma | Grīda Griesti Siena |
| Iztur cilvēka svaru | nē |
| Funkciju nodrošināšana | nē |
| Ar augšējo daļu | nē |
| Grīdā izveidotas atveres montāžas vajadzībām | nē |
| NATO perforācijas šablons | nē |
| Derīgais šķērsriezums | 605 cm ² |
| Derīgais šķērsriezums | 60500 mm ² |
| Nerūsējošs tērauds, kodināts | nē |
| Sānu caurumi | nē |
| Gara laiduma izpildījums | nē |
| Noslogošanas testa tips saskaņā ar IEC 61537 | II tips |
| Kabeļu nesošās sistēmas savienotāju veids | skrūvēts |

Noslodze

| | |
|--------------------------------------|-----------|
| ievietojamas balsta starplikas min. | 1,5 m |
| ievietojamas balsta starplikas maks. | 4 m |
| Balstu atstatums 1,5 m | 3 kN/m |
| Balstu atstatums 2,0 m | 2,4 kN/m |
| Balstu atstatums 2,5 m | 1,76 kN/m |
| Balstu atstatums 3,0 m | 1,2 kN/m |
| Balstu atstatums 3,5 m | 0,84 kN/m |
| Balstu atstatums 4,0 m | 0,8 kN/m |



SKSU 110 tipa kabeļu renes slodzes diagramma

- 1** Pieļaujamais kabeļu renes/trepju noslogojums kN/m nereķinot slodzi instalācijas laikā
- 2** Attālums starp balstiem, m
- 3** Profila izliece mm pie pieļaujamās slodzes kN/m
- 4** Slodzes shēma pārbaudes laikā
- Slodzes līkne ar mm izteiktu kabeļu renes/trepju platumu
- Profila izlieces līkne atkarībā no balstu attāluma