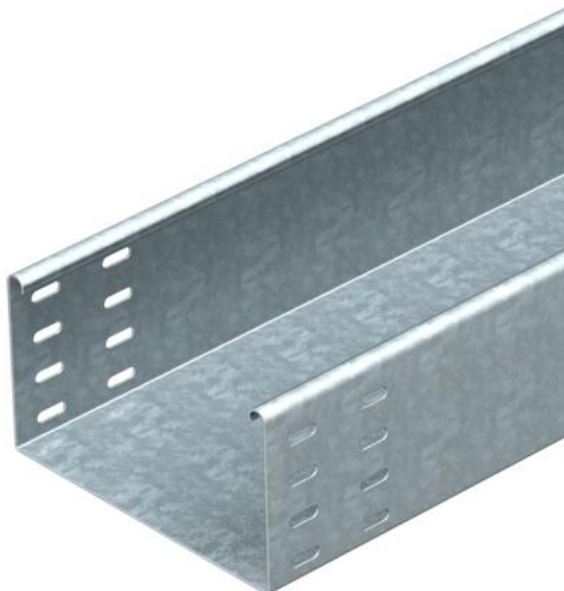


Tehnisko datu lapa

Kabeļu rene SKSU 110 FS

Preces numurs: 6063500



SKSU 110 = neperforēta smagas konstrukcijas kabeļu reņu sistēma ar malas augstumu 110 mm.
Kabeļu rene abās pusēs ir aprīkota ar savienotājiem paredzētiem caurumiem.
Garenie savienotāji ir pasūtāmi atsevišķi.
Magnētiskā ekranējuma efektivitāte bez vāku 20 dB, ar vāku 50 dB.



St Tērauds

FS cinkots

Pamatdati

Preces numurs	6063500
Tips	SKSU 155 FS
Apzīmējums 1	Kabeļu rene SKSU
Apzīmējums 2	neperforeta ar savien.caurum.
Ražotājs	OBO
Izmērs	110x550x3000
Materiāls	Tērauds
Virsmas	cinkots
Virsmas standarts	DIN EN 10346
Mazākā VK vienība	3
Daudzuma mērvienība	Metrs
Svars	935,34 kg
Svara vienība	kg/100 m

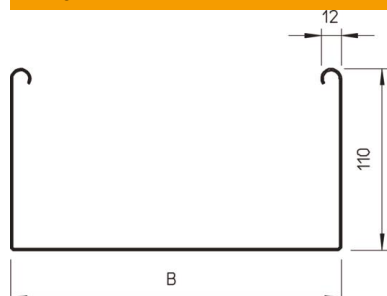
Tehnisko datu lapa

Kabeļu rene SKSU 110 FS

Preces numurs: 6063500



Izmēri



Izmēri	110 x 550
Garums	3 000 mm
Garums	10 ft
Platums	550 mm
Platums	22 in
Augstums	110 mm
Augstums	4 in
Loksnes biezums	0,06 in
Loksnes biezums	1,5 mm
Izmērs B	550 mm

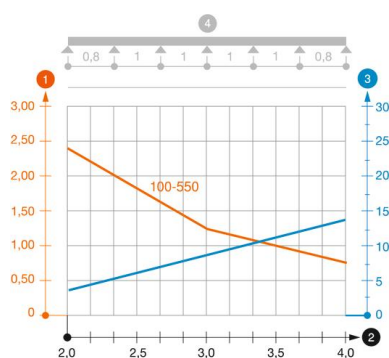


Tehniskie dati

Savienotāja izpildījums	bez savienotāja
Stiprinājuma veids, montāžas sistēma	Grīda Griesti Siena
Iztur cilvēka svaru	nē
Funkciju nodrošināšana	nē
Ar augšējo daļu	nē
Grīdā izveidotas atveres montāžas vajadzībām	nē
NATO perforācijas šablons	nē
Derīgais šķērsriezums	603 cm ²
Derīgais šķērsriezums	60300 mm ²
Nerūsējošs tērauds, kodināts	nē
Sānu caurumi	nē
Gara laiduma izpildījums	nē
Noslogošanas testa tips saskaņā ar IEC 61537	II tips
Kabeļu nesošās sistēmas savienotāju veids	skrūvēts

Noslodze

ievietojamas balsta starplikas min.	1,5 m
ievietojamas balsta starplikas maks.	4 m
Balstu atstatums 1,5 m	3 kN/m
Balstu atstatums 2,0 m	2,4 kN/m
Balstu atstatums 2,5 m	1,76 kN/m
Balstu atstatums 3,0 m	1,2 kN/m
Balstu atstatums 3,5 m	0,84 kN/m
Balstu atstatums 4,0 m	0,8 kN/m



SKSU 110 tipa kabeļu renes slodzes diagramma

- 1 Pieļaujamais kabeļu renes/trepju noslogojums kN/m nereķinot slodzi instalācijas laikā
 - 2 Attālums starp balstiem, m
 - 3 Profila izliece mm pie pieļaujamās slodzes kN/m
 - 4 Slodzes shēma pārbaudes laikā
- Slodzes līkne ar mm izteiktu kabeļu renes/trepju platumu
 - Profila izlieces līkne atkarībā no balstu attāluma