

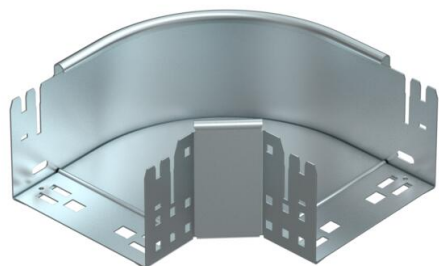
Tehnisko datu lapa

90° līkums Magic 110 FS

Preces numurs: 6041841



90° līkums ar ātrās savienošanas sistēmu. Visiem kabeļu kanālu tiem ar malas augstumu 110 mm.



St Tērauds

FS cinkots

Pamatdati

| | |
|---------------------|----------------------|
| Preces numurs | 6041841 |
| Apzīmējums 1 | 90° pagrieziens |
| Apzīmējums 2 | ar Magic savienojumu |
| Ražotājs | OBO |
| Izmērs | 110x150 |
| Materiāls | Tērauds |
| Virsmas | cinkots |
| Virsmas standarts | DIN EN 10346 |
| Mazākā VK vienība | 1 |
| Daudzuma mērvienība | Gabals |
| Svars | 121 kg |
| Svara vienība | kg/100 gab. |

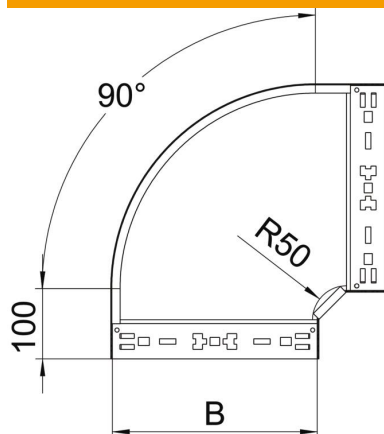
Tehnisko datu lapa

90° līkums Magic 110 FS

Preces numurs: 6041841



Izmēri



| | |
|-----------------|---------|
| Platums | 150 mm |
| Augstums | 110 mm |
| Loksnes biezums | 1,25 mm |
| Izmērs B | 150 mm |

Tehniskie dati

| | |
|--|--------------------------------------|
| Līkums (leņķis) | 90° |
| Savienotāja izpildījums | iebūvēts savienotājs |
| Funkciju nodrošināšana | nē |
| Grīdā izveidotas atveres montāžas vajadzībām | nē |
| NATO perforācijas šablons | nē |
| Virziena maiņa | horizontāls |
| Nerūsējošs tērauds, kodināts | nē |
| Sānu caurumi | nē |
| Izmantošanas temperatūras diapazons maks. | 120 °C |
| Izmantošanas temperatūras diapazons min. | -20 °C |
| Gara laiduma izpildījums | nē |
| Kabeļu nesošās sistēmas savienotāju veids | Automātiskas fiksācijas stiprinājums |