

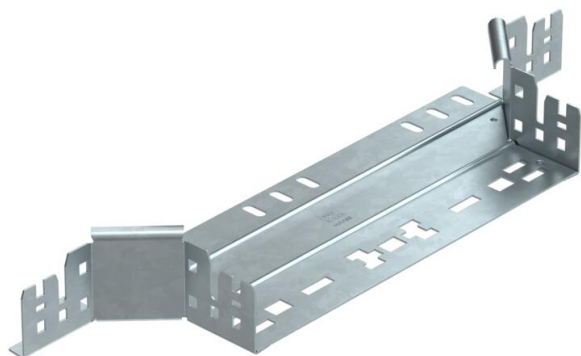
# Tehnisko datu lapa

## Montāžas/atzarojuma detaļa Magic 60 FT

Preces numurs: 6041257



Piemontējams atzarojums ar ātrās savienošanas sistēmu. Visiem kabeļu kanālu tipiem ar malas augstumu 60 mm.



**St** Tērauds

**FT** karsti cinkots

### Pamatdati

|                     |                      |
|---------------------|----------------------|
| Preces numurs       | 6041257              |
| Apzīmējums 1        | T-Izvads             |
| Apzīmējums 2        | ar Magic savienojumu |
| Ražotājs            | OBO                  |
| Izmērs              | 60x300               |
| Materiāls           | Tērauds              |
| Virsmas             | karsti cinkots       |
| Virsmas standarts   | DIN EN ISO 1461      |
| Mazākā VK vienība   | 1                    |
| Daudzuma mērvienība | Gabals               |
| Svars               | 68 kg                |
| Svara vienība       | kg/100 gab.          |

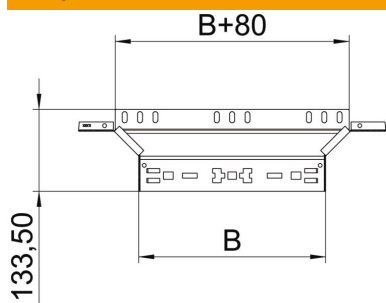
# Tehnisko datu lapa

## Montāžas/atzarojuma detaļa Magic 60 FT

Preces numurs: 6041257



### Izmēri



|                 |         |
|-----------------|---------|
| Platums         | 300 mm  |
| Platums         | 12 in   |
| Augstums        | 60 mm   |
| Augstums        | 2 in    |
| Loksnes biezums | 1,25 mm |
| Izmērs B        | 300 mm  |

### Tehniskie dati

|   |                                      |
|---|--------------------------------------|
| Līkums (leņķis)                           | 90°                                  |
| Savienotāja izpildījums                   | iebūvēts savienotājs                 |
| Funkciju nodrošināšana                    | jā                                   |
| Pamatnes plāksnes materiāla biezums       | 1,25 mm                              |
| NATO perforācijas šablons                 | nē                                   |
| Virziena maiņa                            | horizontāls                          |
| Nerūsējošs tērauds, kodināts              | nē                                   |
| Gara laiduma izpildījums                  | nē                                   |
| Kabeļu nesošās sistēmas savienotāju veids | Automātiskas fiksācijas stiprinājums |
| Metāla biezums                            | 1,25 mm                              |