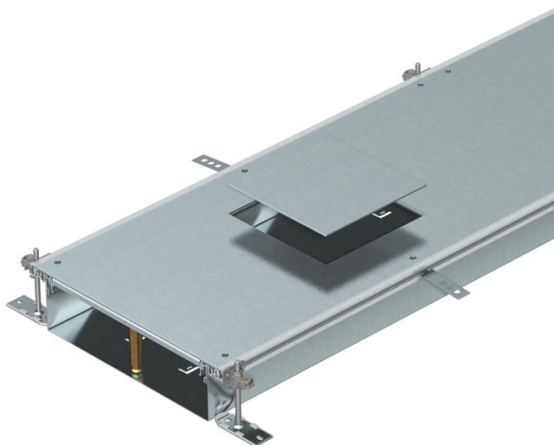


# Tehnisko datu lapa

## GES4 kanāla posms, augstums 100-150 mm

Preces numurs: 7424620



Montāžai gatavs kanāla posms ar 3 vai 6 ierīču montāžas vākiem vadu ievilkšanai un iebūvējamo vienību ar nominālo izmēru 4 montāžai, sastāv no kanāla apakšdaļas (grīdā montējama rene ar sānu profiliem un grīdas seguma salaidumprofilēm) un kanāla vāka ar noslēgtu montāžas atveri. Grīdā montējama rene ar stiprinājuma mēlītēm starpliku pašfiksējošai montāžai.

Piegādes komplektā ietilpst 6 augstumā regulējami stiprinājuma leņķi, 6 betona enkuri un vāka savienojuma blīves (3 gab. kanāliem ar nominālo platumu 300) vai augstumā regulējami vāka savienojuma balsti: 3 gab. kanāliem ar nominālo platumu 400 un 6 gab. kanāliem ar nominālo platumu 500 un 600. Piegādājot kanāla vāki ir pieskrūvēti.

Ar pieskrūvējamiem ierīču iebūves vākiem, katram vākam viena iebūves atvere ierīcei ar nominālo lielumu 4.



**St** Tērauds

**FS** cinkots

### Pamatdati

Preces numurs	7424620
Apzīmējums 1	Grīdas kabeļu kanāla komplekts
Apzīmējums 2	zemgrīdas lūkam GES18
Ražotājs	OBO
Izmērs	2400x300x100
Materiāls	Tērauds
Virsmas	cinkots
Virsmas standarts	DIN EN 10346
Mazākā VK vienība	2,4
Daudzuma mērvienība	Metrs
Svars	1439,6 kg
Svara vienība	kg/100 m

### Izmēri



Garums	2 400 mm
Platums	300 mm

# Tehnisko datu lapa

GES4 kanāla posms, augstums 100-150 mm

Preces numurs: 7424620



## Tehniskie dati

Montāžas atveres pārsegums	jā
Vāži	3
Iespaužamo starpsienu skaits	2
Paredzēto iebūvējamo vienību skaits	3
Sekciju skaits	3 St.
Stiprinājuma veids, montāžas sistēma	Grīda
Grīdas plāksne	jā
Vāka nostiprināšana ar ātru fiksāciju	nē
Iespējams iemontēt blīvi	jā
Montāžas atvere virsgrīdas tvertnei	nē
Atdalāms	nē
Piemērots kompensācijas šuvei	nē
Auduma siena	nē
Kanāla augstums maks.	150 mm
Kanāla augstums min.	100 mm
Vāka materiāla biezums	4
Minimālais grīdas pamatnes augstums	100
Ar atveri pieslēgumam	jā
Ar potenciālu izlīdzināšanu	nē
Ar starpsienu	nē
Ar pārleidumu	jā
Montāžas atvere	servisa modulim
Montāžas atvere	kvadrātisks
Nominālais lielums ierīču iebūvēšanas vienībai	4
Augstuma regulēšanas diapazons maks.	150 mm
Augstuma regulēšanas diapazons min.	100 mm
Augšējā daļa, noņemama	jā
Starpsienas stiprinājums_dzēst	stecken
Starpsienas stiprinājums	iespraust