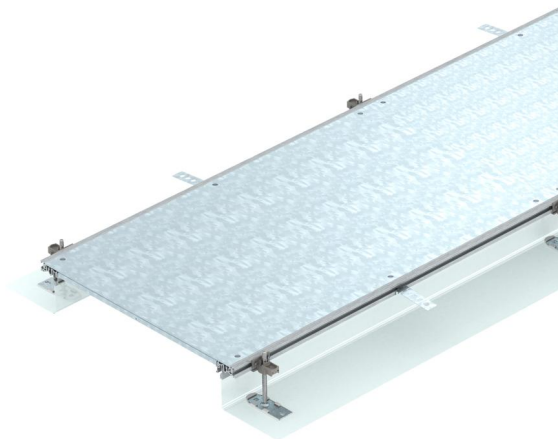


Tehnisko datu lapa

Kanāla posms, nosedzošs, augstums 40-140 mm

Preces numurs: 7424006



Montāžai gatavs kanāla posms vadu ievilkšanai, sastāv no 3 noslēgtiem vākiem, diviem sānu profiliem ar pieliktu elastīgu sānu sienu no metāla sieta, grīdas seguma salaidumprofilēm ar H = 3 mm. Piegādes komplektā ietilpst 6 augstumā regulējami stiprinājuma kronšteiņi, 6 betona enkuri un 3 vāka savienojuma blīvējumi (kanāliem ar nominālo platumu 200, 300 un 400) vai 6 augstumā regulējami vāka savienojuma balsti (kanāliem ar nominālo platumu 500 un 600). Obligāti nepieciešamie augstuma regulatori (ievērojiet regulēšanas augstumu) vāka savienojuma balstiem 400, 500 un 600 nav iekļauti komplektā, lūdzu, pasūtiet atsevišķi. Piegādājot kanāla vāki ir pieskrūvēti.



St Tērauds

FS cinkots

Pamatdati

Preces numurs	7424006
Tips	OKA-G50040140
Apzīmējums 1	Grīdas kabeļu kanāla komplekts
Apzīmējums 2	tukšs
Ražotājs	OBO
Izmērs	2400x500x140
Materiāls	Tērauds
Virsmas	cinkots
Virsmas standarts	DIN EN 10346
Mazākā VK vienība	2,4
Daudzuma mērvienība	Metrs
Svars	1846,7 kg
Svara vienība	kg/100 m

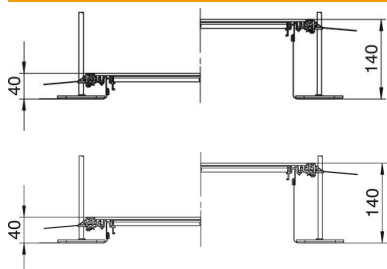
Tehnisko datu lapa

Kanāla posms, nosedzošs, augstums 40-140 mm

Preces numurs: 7424006



Izmēri



Garums	2 400 mm
Platums	500 mm

Tehniskie dati

Montāžas atveres pārsegums	nē
Vāki	3
Stiprinājuma veids, montāžas sistēma	Grīda
Grīdas plāksne	nē
Vāka nostiprināšana ar ātru fiksāciju	nē
Iespējams iemontēt blīvi	jā
Montāžas atvere virsgrīdas tvertnei	nē
Atdalāms	jā
Piemērots kompensācijas šuvei	nē
Auduma siena	jā
Kanāla augstums maks.	140 mm
Kanāla augstums min.	40 mm
Vāka materiāla biezums	4
Minimālais grīdas pamatnes augstums	40
Ar atveri pieslēgumam	nē
Ar potenciālu izlīdzināšanu	nē
Ar starpsieni	nē
Ar pārlaidumu	jā
Montāžas atvere	bez
Augstuma regulēšanas diapazons maks.	140 mm
Augstuma regulēšanas diapazons min.	40 mm
Augšējā daļa, noņemama	jā