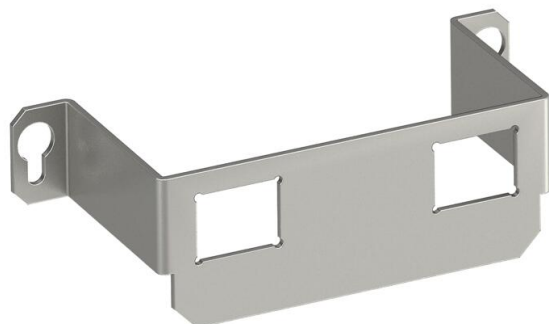


Tehnisko datu lapa

Montāžas balsts, 2 x C tips

Preces numurs: 7407596



Montāžas balsts tālāk norādīto tipu divu datu pārraides pieslēguma moduļu nostiprināšanai: Brand-Rex: ekranēts; E-KU: E-Stone; Dätwyler: KS-T, MS-K un KU-T; R&M: Snap-In un Keystone; Rutenbeck: UM un UMflex; SETEC: MKJ, UKJ un XKJ; Siemon TERA; Telegärtner: AMJ un UMJ.

Montāžas atveres izmēri mm: 19,30 x 14,80.

Atbilst iebūvējamai vienībai GE2/JDHome2 ar izgriezumu grīdas segumā.
Der iebūvējamai ierīcei GE2 ar izgriezumu grīdas segumam.



A2 Nerūsējošais tērauds 1.4301

Pamatdati

Preces numurs	7407596
Tips	MTGE2 15 2C
Apzīmējums 1	Montāžas plaksne priekš GE2 17
Apzīmējums 2	ar 2x caurumiem Type C
Ražotājs	OBO
Izmērs	118x47x34
Materiāls	Nerūsējošais tērauds 1.4301
Mazākā VK vienība	1
Daudzuma mērvienība	Gabals
Svars	5,5 kg
Svara vienība	kg/100 gab.

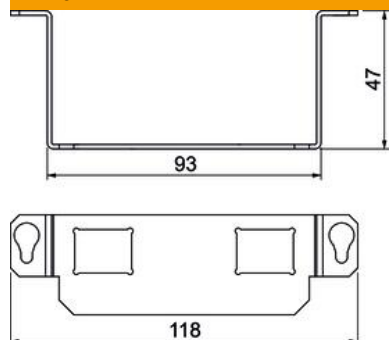
Tehnisko datu lapa

Montāžas balsts, 2 x C tips

Preces numurs: 7407596



Izmēri



Garums 118 mm

Tehniskie dati

Izpildījums	Profila forma
Stiprinājuma veids	uzstiprināms
Pamatne piezīmēm	nē
Grīdas seguma aizsardzības rāmis	nē
Grīdas plāksne	nē
legremdējams vienā līmenī ar pamatni	nē
ļespējams iemontēt blīvi	nē
Montāžas atvere virsgrīdas tvertnei	nē
Atdalāms	nē
Piemērots dubulto grīdu montāžai	jā
Piemērots aizvērtam zemgrīdas kanālam vienā līmenī ar grīdas segumu	jā
Piemērots zemgrīdas kanālam, ko pārklāj grīdas segums	jā
Piemērots iebūvēšanai dobās grīdās	jā
Piemērots zemgrīdas kanālam	jā
Ar izgriezumumu grīdas segumam	nē
Instalācijas ierīces montāžas veids	Skrūves
Lielas slodzes versija	nē
Dziļums	47 mm
ļespēja atbrīvot no sprieguma	jā