

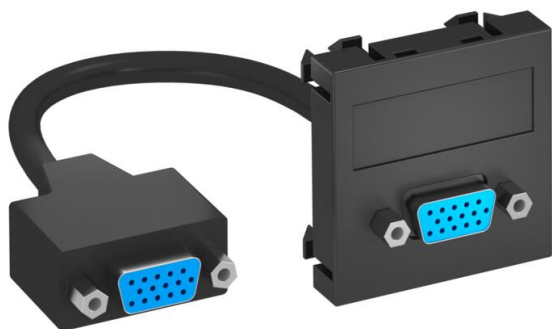
# Tehnisko datu lapa

VGA pieslēgums, 1 modulis, taisna izeja, ar pieslēguma vadi

Preces numurs: 6104661



Multivides stiprinājums ar vienu VGA pieslēguma ligzdu, kabeļa izeja taisna, ar pamatni piezīmēm, īss VGA savienotājkabelis (HD15) "ligzda-ligzda" veidā. Balstītis ar automātiskās fiksācijas stiprinājumu, kas ir paredzēts horizontālai un vertikālai montāžai sistēmas vidē.



PC Polikarbonāts

## Pamatdati

Preces numurs	6104661
Tips	MTG-VGA F SWGR1
Apzīmējums 1	Multimedia Adapteris, VGA
Apzīmējums 2	ar kabeli, rozete-rozete
Ražotājs	OBO
Izmērs	45x45mm
Krāsa	pelēkmelna; RAL 7021
Materiāls	Polikarbonāts
Mazākā VK vienība	1
Daudzuma mērvienība	Gabals
Svars	5,2 kg
Svara vienība	kg/100 gab.

# Tehnisko datu lapa

VGA pieslēgums, 1 modulis, taisna izeja, ar pieslēguma vadi

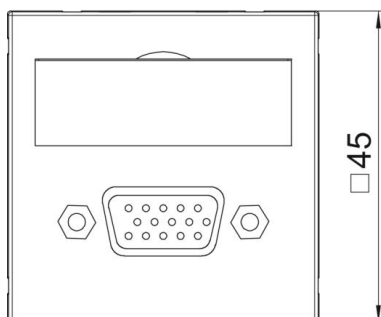
Preces numurs: 6104661



## Izmēri



Platums	45 mm
Augstums	45 mm



## Tehniskie dati

Virsmas noformējums	matēta
Stiprinājuma veids	nofiksēt
Pamatne piezīmēm	ar pamatni piezīmēm
Nesatur halogēnus	jā
Atvāzams vāciņš	nē
Lustras spaiļes	nē
Ar uzdruku	nē
Ar aizsardzību pret putekļiem	nē
Aizsardzības veids	IP20
Dziļums	9 mm
Nesošais gredzens	nē
Caurspīdīgs	nē
Pielietojums	VGA
Iespēja atbrīvot no sprieguma	nē
Salikšana	Pamatelements ar galveno noseglāksni