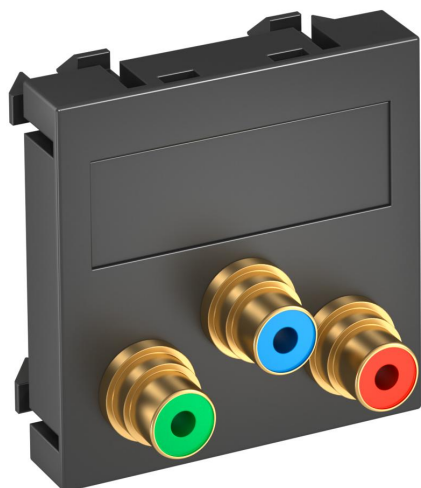


Tehnisko datu lapa

Component video pieslēgums, 1 modulis, taisna izeja, 1:1 savienojums, melni pelēks
Preces numurs: 6105141



Multivides stiprinājums ar trīs Cinch pieslēguma ligzdām, paredzēts Component video, kabeļa izeja taisna, pamatne piezīmēm, trīs Cinch savienojumi (RCA) "ligzda-ligzda" veidā, krāsu kodējums sarkans/zaļš/zils. Stiprinājuma plāksne ar automātiskās fiksācijas stiprinājumu, kas ir paredzēts horizontālai un vertikālai montāžai sistēmas vidē.

PC Polikarbonāts

Pamatdati

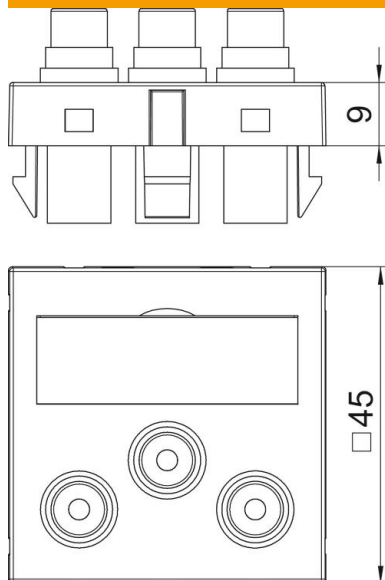
Preces numurs	6105141
Tips	MTG-3R F SWGR1
Apzīmējums 1	Media adapteris video tulpe
Apzīmējums 2	3x vietīgs, rozete-rozete
Ražotājs	OBO
Izmērs	45x45mm
Krāsa	pelēkmelna; RAL 7021
Materiāls	Polikarbonāts
Mazākā VK vienība	1
Daudzuma mērvienība	Gabals
Svars	3,2 kg
Svara vienība	kg/100 gab.

Tehnisko datu lapa

Component video pieslēgums, 1 modulis, taisna izeja, 1:1 savienojums, melni pelēks
Preces numurs: 6105141



Izmēri



Platums	45 mm
Augstums	45 mm

Tehniskie dati

Vienību skaits	1
Virsmas noformējums	matēta
Stiprinājuma veids	nofiksēt
Nesatur halogēnus	jā
Atvāzams vāciņš	nē
Lustras spaiļes	nē
Ar uzdruku	nē
Ar aizsardzību pret putekļiem	nē
Aizsardzības veids	IP20
Dziļums	9 mm
Nesošais gredzens	nē
Caurspīdīgs	nē
Pielietojums	Cinch
Iespēja atbrīvot no sprieguma	nē
Salikšana	Pamatelements ar galveno noseglplāksni