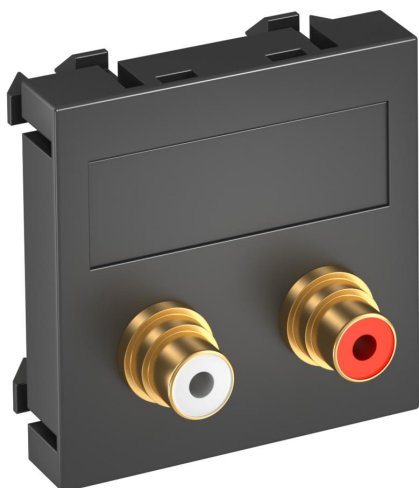


Tehnisko datu lapa

Audio Cinch pieslēgums, 1 modulis, taisna izeja, 1:1 savienojums, melni pelēks

Preces numurs: 6105069



Multivides stiprinājums ar divām Cinch pieslēguma ligzdām, paredzēts audio L / K, kabeļa izeja taisna, pamatne piezīmēm, divi Cinch savienojumi (RCA) "ligzda-ligzda" veidā, krāsu kodējums sarkans/balts. Stiprinājuma plāksne ar automātiskās fiksācijas stiprinājumu, kas ir paredzēts horizontālai un vertikālai montāžai sistēmas vidē.

PC Polikarbonāts

Pamatdati

Preces numurs	6105069
Tips	MTG-2R F SWGR1
Apzīmējums 1	Media adapteris audio tulpe
Apzīmējums 2	2x vietīgs, rozete-rozete
Ražotājs	OBO
Izmērs	45x45mm
Krāsa	pelēkmelna; RAL 7021
Materiāls	Polikarbonāts
Mazākā VK vienība	1
Daudzuma mērvienība	Gabals
Svars	2,5 kg
Svara vienība	kg/100 gab.

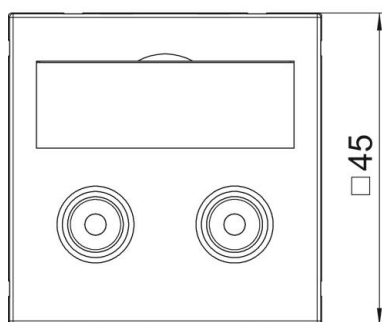
Tehnisko datu lapa

Audio Cinch pieslēgums, 1 modulis, taisna izeja, 1:1 savienojums, melni pelēks

Preces numurs: 6105069



Izmēri



Platums	45 mm
Augstums	45 mm

Tehniskie dati

Vienību skaits	1
Virsmas noformējums	matēta
Stiprinājuma veids	nofiksēt
Nesatur halogēnus	jā
Atvāzams vāciņš	nē
Lustras spaiļi	nē
Ar uzdruku	nē
Ar aizsardzību pret putekļiem	nē
Aizsardzības veids	IP20
Dziļums	9 mm
Nesošais gredzens	nē
Caurspīdīgs	nē
Pielietojums	Cinch
Iespēja atbrīvot no sprieguma	nē
Salikšana	Pamatelements ar galveno noseglāksni