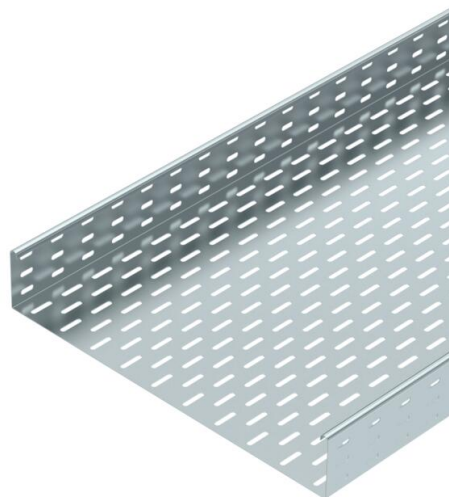


# Tehnisko datu lapa

## Kabeļu rene MKS 85 FS

Preces numurs: 6057500



MKS 85 = vidēji smagas konstrukcijas kabeļu reņu sistēma ar malas augstumu 85 mm.

Komplektā RLVL 85 tipa savienotājs.

Magnētiskā ekranējuma efektivitāte bez vāku 20 dB, ar vāku 50 dB.



**St** Tērauds

**FS** cinkots

### Pamatdati

Preces numurs	6057500
Tips	MKS 850 FS
Apzīmējums 1	Kabeļu rene MKS
Apzīmējums 2	perforēta
Ražotājs	OBO
Izmērs	85x500x3000
Materiāls	Tērauds
Virsmas	cinkots
Virsmas standarts	DIN EN 10346
Mazākā VK vienība	3
Daudzuma mērvienība	Metrs
Svars	488 kg
Svara vienība	kg/100 m

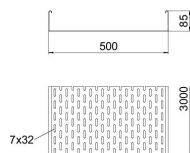
# Tehnisko datu lapa

## Kabeļu rene MKS 85 FS

Preces numurs: 6057500



### Izmēri



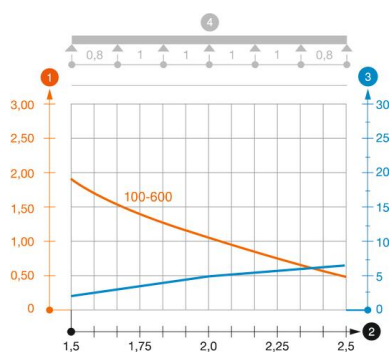
Izmēri	85 x 500
Garums	3 000 mm
Garums	10 ft
Platums	500 mm
Platums	20 in
Augstums	85 mm
Augstums	3 in
Loksnes biezums	0,04 in
Loksnes biezums	1 mm
Izmērs B	500 mm

### Tehniskie dati

Savienotāja izpildījums	bez savienotāja
Stiprinājuma veids, montāžas sistēma	Grīda Griesti Siena
Iztur cilvēka svaru	nē
Funkciju nodrošināšana	nē
Ar augšējo daļu	nē
Grīdā izveidotas atveres montāžas vajadzībām	jā
NATO perforācijas šablons	nē
Derīgais šķērsriezums	423 cm <sup>2</sup>
Derīgais šķērsriezums	42300 mm <sup>2</sup>
Nerūsējošs tērauds, kodināts	nē
Sānu caurumi	jā
Gara laiduma izpildījums	nē
Noslogošanas testa tips saskaņā ar IEC 61537	II tips
Kabeļu nesošās sistēmas savienotāju veids	skrūvēts

#### Noslodze

ievietojamas balsta starplikas min.	1,5 m
ievietojamas balsta starplikas maks.	2,5 m
Balstu atstatums 1,5 m	1,75 kN/m
Balstu atstatums 1,75 m	1,4 kN/m
Balstu atstatums 2,0 m	1,1 kN/m
Balstu atstatums 2,5 m	0,5 kN/m



#### MKS 85 tipa kabeļu renes slodzes diagramma

- 1 Pieļaujamais kabeļu renes/trepju noslogojums kN/m nereķinot slodzi instalācijas laikā
  - 2 Attālums starp balstiem, m
  - 3 Profila izliece mm pie pieļaujamās slodzes kN/m
  - 4 Slodzes shēma pārbaudes laikā
- Slodzes līkne ar mm izteiktu kabeļu renes/trepju platumu
  - Profila izlieces līkne atkarībā no balstu attāluma
  - \* sertificēts platumam no 300 mm ar salaiduma līsti SSLB