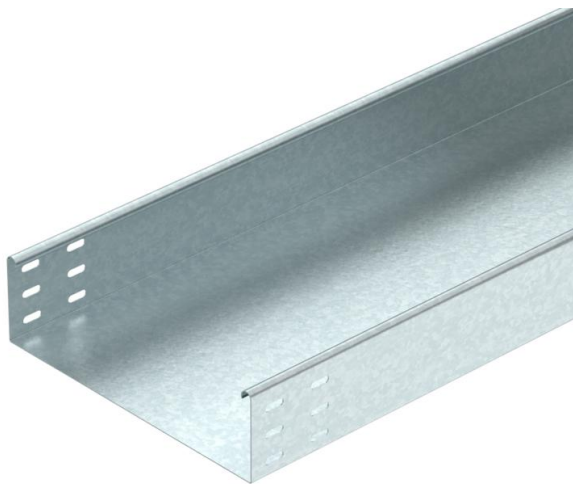


# Tehnisko datu lapa

## Kabeļu rene MKSU 85 FT

Preces numurs: 6064571



MKSU 85 = vidēji smagas konstrukcijas kabeļu reņu sistēma ar malas augstumu 85 mm.  
Komplektā RLVL 85 tipa savienotājs.



**St** Tērauds

**FT** karsti cinkots

### Pamatdati

Preces numurs	6064571
Tips	MKSU 860 FT
Apzīmējums 1	Kabeļu rene MKSU
Apzīmējums 2	neperforeta ar savien.caurum.
Ražotājs	OBO
Izmērs	85x600x3000
Materiāls	Tērauds
Virsmas	karsti cinkots
Virsmas standarts	DIN EN ISO 1461
Mazākā VK vienība	3
Daudzuma mērvienība	Metrs
Svars	671,7 kg
Svara vienība	kg/100 m

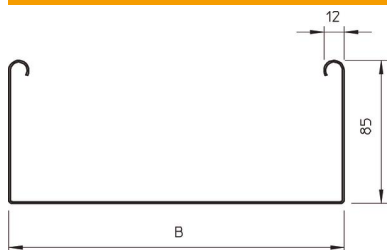
# Tehnisko datu lapa

## Kabeļu rene MKSU 85 FT

Preces numurs: 6064571



### Izmēri



Garums	3 000 mm
Platums	600 mm
Augstums	85 mm
Loksnes biezums	1 mm
Izmērs B	600 mm

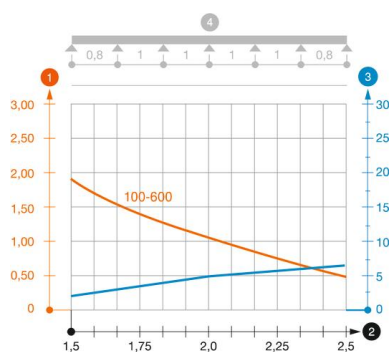


### Tehniskie dati

Savienotāja izpildījums	bez savienotāja
Stiprinājuma veids, montāžas sistēma	Grīda Griesti Siena
Iztur cilvēka svaru	nē
Funkciju nodrošināšana	nē
Ar augšējo daļu	nē
Grīdā izveidotas atveres montāžas vajadzībām	nē
NATO perforācijas šablons	nē
Derīgais šķērsriezums	508 cm <sup>2</sup>
Derīgais šķērsriezums	50800 mm <sup>2</sup>
Nerūsējošs tērauds, kodināts	nē
Sānu caurumi	nē
Gara laiduma izpildījums	nē
Noslogošanas testa tips saskaņā ar IEC 61537	II tips
Kabeļu nesošās sistēmas savienotāju veids	skrūvēts

#### Noslodze

ievietojamas balsta starplikas min.	1,5 m
ievietojamas balsta starplikas maks.	2,5 m
Balstu atstatums 1,5 m	1,75 kN/m
Balstu atstatums 1,75 m	1,4 kN/m
Balstu atstatums 2,0 m	1,1 kN/m
Balstu atstatums 2,5 m	0,5 kN/m



#### Slodzes diagramma kabeļu rene, tips MKSU 85

- 1 Pieļaujams kabeļu renes/trepju noslogojums kN/m nerekīnot slodzi instalācijas laikā
  - 2 Attālums starp balstiem, m
  - 3 Profila izliece mm pie pieļaujamās slodzes kN/m
  - 4 Slodzes shēma pārbaudes laikā
- Slodzes līkne ar mm izteiktu kabeļu renes/trepju platumu
  - Profila izlieces līkne atkarībā no balstu attāluma