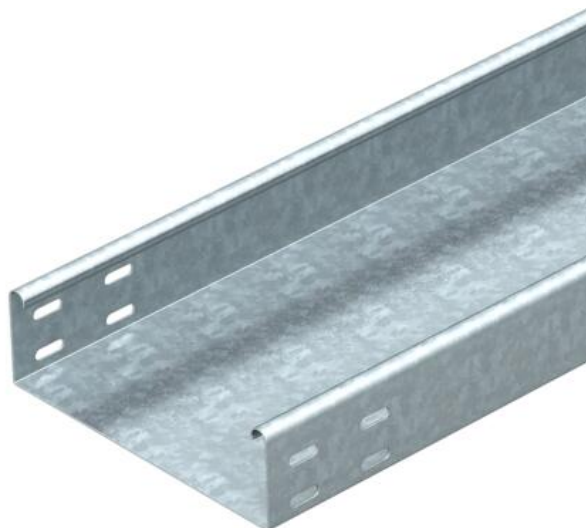


Tehnisko datu lapa

Kabeļu rene MKSU 60 FS

Preces numurs: 6063187



MKSU 60 = necaurumota vidēji smagas konstrukcijas kabeļu reņu sistēma ar malas augstumu 60 mm. Attiecīgie garenie savienotāji ir jāpasūta atsevišķi. Kabeļu rene abās pusēs ir aprīkota ar savienotājiem paredzētiem caurumiem. Magnētiskā ekranējuma efektivitāte bez vāka 20 dB, ar vāku 50 dB.



St Tērauds

FS cinkots

Pamatdati

Preces numurs	6063187
Apzīmējums 1	Kabeļu rene MKSU
Apzīmējums 2	neperforeta ar savien.caurum.
Ražotājs	OBO
Izmērs	60x200x3000
Materiāls	Tērauds
Virsmas	cinkots
Virsmas standarts	DIN EN 10346
Mazākā VK vienība	3
Daudzuma mērvienība	Metrs
Svars	266,7 kg
Svara vienība	kg/100 m

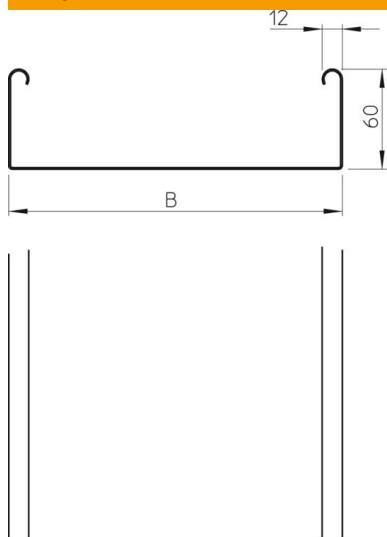
Tehnisko datu lapa

Kabeļu rene MKSU 60 FS

Preces numurs: 6063187



Izmēri



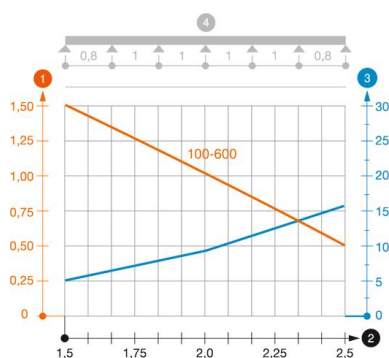
Izmēri	60 x 200
Garums	3 000 mm
Garums	10 ft
Platums	200 mm
Platums	8 in
Augstums	60 mm
Augstums	2 in
Loksnes biezums	0,04 in
Loksnes biezums	1 mm
Izmērs B	200 mm

Tehniskie dati

Savienotāja izpildījums	bez savienotāja
Stiprinājuma veids, montāžas sistēma	Grīda Griesti Siena
Iztur cilvēka svaru	nē
Perforēta pamatne	0
Funkciju nodrošināšana	nē
Ar augšējo daļu	nē
Grīdā izveidotas atveres montāžas vajadzībām	nē
NATO perforācijas šablons	nē
Derīgais šķērsriezums	118 cm ²
Derīgais šķērsriezums	11800 mm ²
Nerūsējošs tērauds, kodināts	nē
Sānu caurumi	nē
Gara laiduma izpildījums	nē
Noslogošanas testa tips saskaņā ar IEC 61537	II tips
Kabeļu nesošās sistēmas savienotāju veids	skrūvēts

Noslodze

ievietojamas balsta starplikas min.	1,5 m
ievietojamas balsta starplikas maks.	2,5 m
Balstu atstatums 1,5 m	1,5 kN/m
Balstu atstatums 1,75 m	1,25 kN/m
Balstu atstatums 2,0 m	1 kN/m
Balstu atstatums 2,5 m	0,5 kN/m



Slodzes diagramma, kabeļu rene, tips MKSU 60 FS FT

- 1 Pieļaujamais kabeļu renes/trepju noslogojums kN/m nerekvinot slodzi instalācijas laikā
- 2 Attālums starp balstiem, m
- 3 Profila izliece mm pie pieļaujamās slodzes kN/m
- 4 Slodzes shēma pārbaudes laikā
- Slodzes līkne ar mm izteiktu kabeļu renes/trepju platumu
- Profila izlieces līkne atkarībā no balstu attāluma