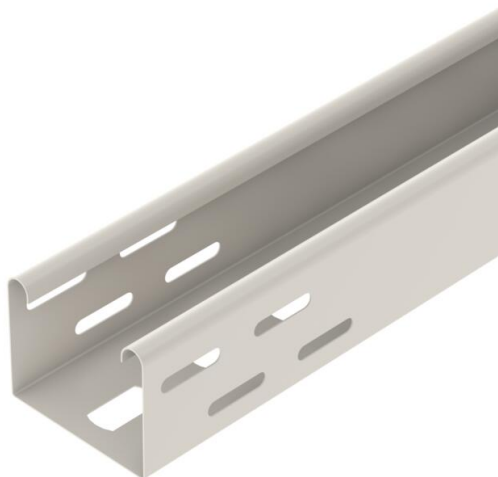


Tehnisko datu lapa

Lampu turētāju rene, dzidri balta

Preces numurs: 6055820



Gaismekļu turētājrene ar perforētu pamatni apgaismes ierīču nostiprināšanai un vadu izvilkšanai.

Lampu turētāju renes virsma ir cinkota ar nepārtrauktās joslas metodi, papildu uz redzamajām virsmām ir balts (RAL 9010) pulvera pārklājums.

Magnētiskā ekranējuma efektivitāte bez vāka 20 dB, ar vāku 50 dB.



St Tērauds

PE50 PES50 – poliesters/epoksīds

Pamatdati

Preces numurs	6055820
Tips	LTR 3000 FSK RW
Apzīmējums 1	Gaismekļu montāžas rene
Ražotājs	OBO
Izmērs	60x75x3000
Krāsa	dzidri balts; RAL 9010
Materiāls	Tērauds
Virsma	PES50 – poliesters/epoksīds
Virsmas standarts	
Mazākā VK vienība	6
Daudzuma mērvienība	Metrs
Svars	129,54 kg
Svara vienība	kg/100 m

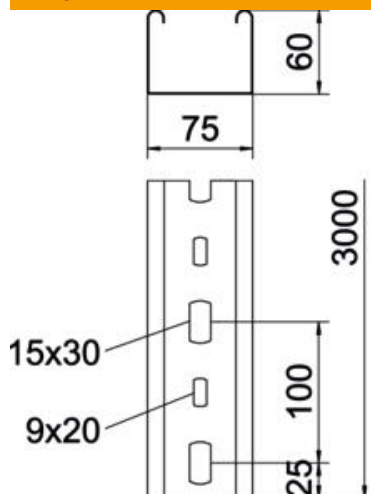
Tehnisko datu lapa

Lampu turētāju rene, dzidri balta

Preces numurs: 6055820



Izmēri



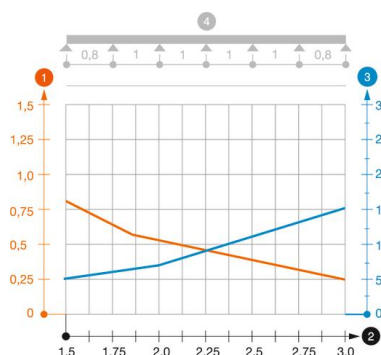
Garums	3 000 mm
Platums	75 mm
Augstums	60 mm
Loksnes biezums	0,75 mm

Tehniskie dati

Savienotāja izpildījums	bez savienotāja
Grīdā izveidotas atveres montāžas vajadzībām	jā
Derīgais šķēsgriezums	42 cm ²
Nerūsējošs tērauds, kodināts	nē
Sānu caurumi	jā
Noslogošanas testa tips saskaņā ar IEC 61537	II tips
Kabeļu nesošās sistēmas savienotāju veids	skrūvēts

Noslodze

Balstu atstatums 1,5 m	0,8 kN/m
Balstu atstatums 2,0 m	0,55 kN/m
Balstu atstatums 2,5 m	0,35 kN/m
Balstu atstatums 3,0 m	0,25 kN/m



LTR tipa gaismekļu turētājrenes slodzes diagramma

- 1 Pieļaujamais kabeļu renes/trepju noslogojums kN/m nerekvinot slodzi instalācijas laikā
 - 2 Attālums starp balstiem, m
 - 3 Profila izliece mm pie pieļaujamās slodzes kN/m
 - 4 Slodzes shēma pārbaudes laikā
- Slodzes līkne ar mm izteiktu kabeļu renes/trepju platumu
 - Profila izlieces līkne atkarībā no balstu attāluma