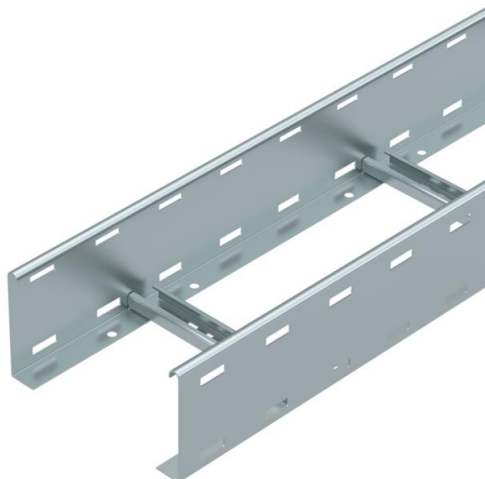


Tehnisko datu lapa

Kabeļu trepes LG 110, 6 m VS FS

Preces numurs: 6216442



Kabeļu trepes ar perforētu profila malu un malas augstumu 110 mm, ar iekniedētiem, uz augšu atvērtiem C profila spraišļiem. Kabeļu trepes piegādā salocītā stāvoklī.

Atbilstošo tipa 2056 piekarapskavu skatiet sadaļā par vertikālo kabeļu trepju sistēmām.

Magnētiskā ekranējuma efektivitāte bez vāka 10 dB, ar vāku 15 dB.



St Tērauds

FS cinkots

Pamatdati

| | |
|---------------------|-----------------------------|
| Preces numurs | 6216442 |
| Tips | LG 112 VS 6 FS |
| Apzīmējums 1 | Kabeļu trepe |
| Apzīmējums 2 | perforēta, ar VS spraišļiem |
| Ražotājs | OBO |
| Izmērs | 110x200x6000 |
| Materiāls | Tērauds |
| Virsmas | cinkots |
| Virsmas standarts | DIN EN 10346 |
| Mazākā VK vienība | 6 |
| Daudzuma mērvienība | Metrs |
| Svars | 374,966 kg |
| Svara vienība | kg/100 m |

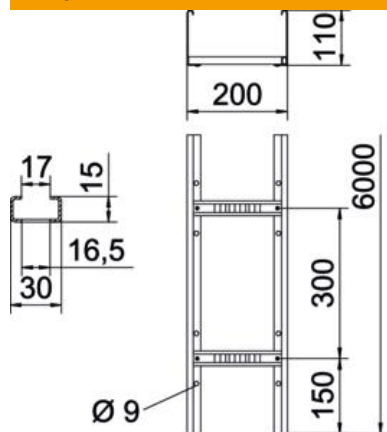
Tehnisko datu lapa

Kabeļu trepes LG 110, 6 m VS FS

Preces numurs: 6216442



Izmēri



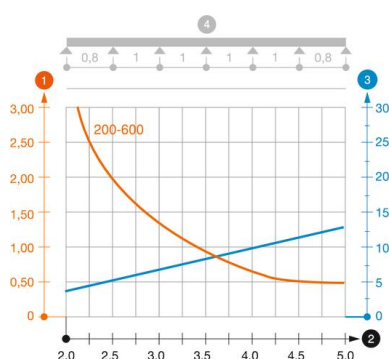
| | |
|-------------------------|--------------|
| Izmēri | 110x200x6000 |
| Garums | 6 000 mm |
| Garums | 6 000 ft |
| Platums | 200 mm |
| Augstums | 110 mm |
| Izmērs B | 200 mm |
| Spraišļa atveres izmērs | 16,50 |

Tehniskie dati

| | |
|------------------------------|--------------------------|
| Spraišļu izpildījums | Caurumots profils |
| Sānu malas konstrukcija | plakans profils |
| Spraišļa stiprinājums | kniedēts no vienas puses |
| Funkciju nodrošināšana | nē |
| Derīgais šķērsriezums | 188 cm ² |
| Derīgais šķērsriezums | 18800 mm ² |
| Nerūsējošs tērauds, kodināts | nē |
| Sānu caurumi | jā |
| Attālums starp spraišļiem | 300 mm |
| Gara laiduma izpildījums | nē |
| Metāla biezums | 1,5 mm |

Noslodze

| | |
|--------------------------------------|-----------|
| ievietojamas balsta starplikas min. | 2 m |
| ievietojamas balsta starplikas maks. | 5 m |
| Balstu atstatums 2,0 m | 3,1 kN/m |
| Balstu atstatums 2,5 m | 2 kN/m |
| Balstu atstatums 3,0 m | 1,4 kN/m |
| Balstu atstatums 3,5 m | 0,9 kN/m |
| Balstu atstatums 4,0 m | 0,65 kN/m |
| Balstu atstatums 4,5 m | 0,5 kN/m |
| Balstu atstatums 5,0 m | 0,5 kN/m |



LG 110 VS tipa kabeļu trepju slodzes diagramma

- 1** Pieļaujamais kabeļu renes/trepju noslogojums kN/m nerekvinot slodzi instalācijas laikā
- 2** Attālums starp balstiem, m
- 3** Profila izliece mm pie pieļaujamās slodzes kN/m
- 4** Slodzes shēma pārbaudes laikā
- Slodzes līkne ar mm izteiktu kabeļu renes/trepju platumu
- Profila izlieces līkne atkarībā no balstu attāluma