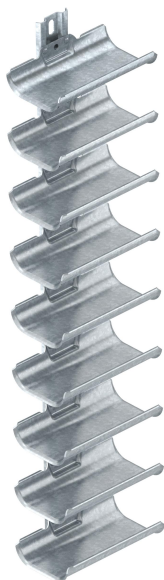


Tehnisko datu lapa

Deviņvietīga kabeļu stiprinājumu iedobe, ar stiprinājuma sliedi

Preces numurs: 6006909



Kabeļu stiprinājuma iedobes ļauj ātri un vienkārši uzstādīt kabeļus izmantošanas vietās, kur vietas dēļ nav iespējams uzstādīt ierastās kabeļu stiprinājumu sistēmas. Kabeļu stiprinājuma iedobēm ir liela novietošanas virsma un noapaļotas ārmales, kas aizsargā kabeļus. Saskaņā ar DIN VDE 0298-300 nedrīkst pārsniegt maksimālo balsta attālumu 0,8 m.



St Tērauds

FT karsti cinkots

Pamatdati

Preces numurs	6006909
Tips	KTW 100 9 FT
Apzīmējums 1	Kabeļu turētājs
Apzīmējums 2	9-way
Ražotājs	OBO
Izmērs	900x200x123
Materiāls	Tērauds
Virsma	karsti cinkots
Virsmas standarts	DIN EN ISO 1461
Mazākā VK vienība	1
Daudzuma mērvienība	Gabals
Svars	465 kg
Svara vienība	kg/100 gab.

Izmēri

Garums	198 mm
Platums	122 mm
Augstums	900 mm
Loksnes biezums	2 mm
Izmērs L	900 mm

Tehnisko datu lapa

Deviņvietīga kabeļu stiprinājumu iedobe, ar stiprinājuma
sliedi

Preces numurs: 6006909



Tehniskie dati

Iedobju skaits	9 St.
Izpildījums	daudzviet.
F, izteikts kN, katrai iedobei	0,5 kN