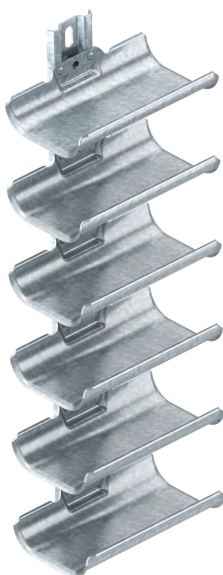


Tehnisko datu lapa

Sešvietīga kabeļu stiprinājumu iedobe, ar stiprinājuma slie-
di

Preces numurs: 6006906



Kabeļu stiprinājuma iedobes ļauj ātri un vienkārši uzstādīt kabeļus izmantošanas vietās, kur vietas dēļ nav iespējams uzstādīt ierastās kabeļu stiprinājumu sistēmas. Kabeļu stiprinājuma iedobēm ir liela novietošanas virsma un noapaļotas ārmales, kas aizsargā kabeļus. Saskaņā ar DIN VDE 0298-300 nedrīkst pārsniegt maksimālo balsta attālumu 0,8 m.



St Tērauds

FT karsti cinkots

Pamatdati

Preces numurs	6006906
Tips	KTW 100 6 FT
Apzīmējums 1	Kabeļu turētājs
Apzīmējums 2	6-way
Ražotājs	OBO
Izmērs	600x200x123
Materiāls	Tērauds
Virsma	karsti cinkots
Virsmas standarts	DIN EN ISO 1461
Mazākā VK vienība	1
Daudzuma mērvienība	Gabals
Svars	339 kg
Svara vienība	kg/100 gab.

Izmēri

Garums	198 mm
Platums	122 mm
Augstums	600 mm
Loksnes biezums	2 mm
Izmērs L	600 mm

Tehnisko datu lapa

Sešvietīga kabeļu stiprinājumu iedobe, ar stiprinājuma slie-
di

Preces numurs: 6006906



Tehniskie dati

Iedobju skaits	6 St.
Izpildījums	daudzviet.
F, izteikts kN, katrai iedobei	0,5 kN