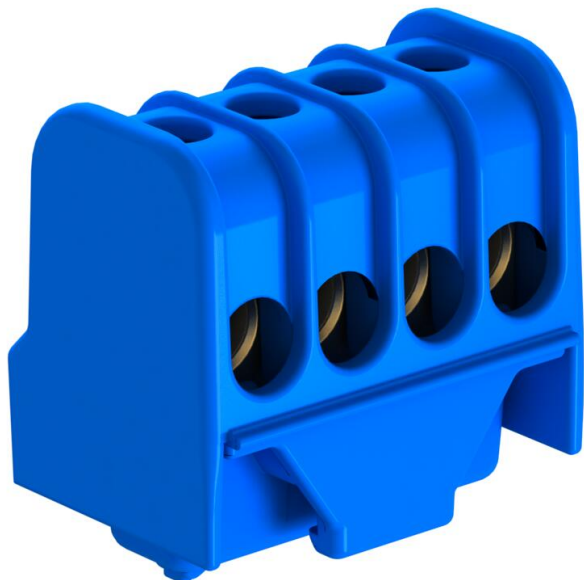


Tehnisko datu lapa

Neitrālvada spaiļe, ar skrūvējamiem kontaktiem, 4 spaiļu
pieslēgvietas

Preces numurs: 2016255



Neitrālvadu un pieslēguma spaiļes no misiņa, tērauda skrūves, galvaniski cinkotas un caurspīdīgi pasivētas, nominālais šķērsgriezums $6 \div 16 \text{ mm}^2$, nominālais spriegums 400 V, 1 pola, ar ievada spaiļēm, maks. vada šķērsgriezums uz katru pieslēgvietu maks. $4 \times 16 \text{ mm}^2$, $4 \times 10 \text{ mm}^2$, $8 \times 6 \text{ mm}^2$ vai $12 \times 4 \text{ mm}^2$.



PA Poliamīds

Pamatdati

Preces numurs	2016255
Tips	KL-DBN4x16BL
Apzīmējums 1	Nulles klemme
Apzīmējums 2	ar skrūvkontaktiem
Ražotājs	OBO
Izmērs	$4 \times 16 \text{ mm}^2$
Krāsa	zils
Materiāls	Poliamīds
Mazākā VK vienība	10
Daudzuma mērvienība	Gabals
Svars	1,98 kg
Svara vienība	kg/100 gab.

Tehniskie dati

Nepieciešama noslēgplātne	nē
Pievienojams vada šķērsgriezums, viendzīslas maks.	16 mm^2
Pievienojams vada šķērsgriezums, viendzīslas mīn.	4 mm^2
Pieslēguma pozīcija	no sāniem
Spaiļu pieslēgvietu skaits katram polam	1

Tehnisko datu lapa

Neitrālvada spaile, ar skrūvējamiem kontaktiem, 4 spaiļu
pieslēgvietas

Preces numurs: 2016255



Tehniskie dati

Elektropieslēguma 1. izpildījums	Skrūšsavienojums
Izolācijas materiāls	Termoplasts
Montāžas veids	Citi
Nominālais diametrs maks.	16 mm ²
Nominālais diametrs min.	6 mm ²
Nominālais spriegums	400 V
Nominālā strāva	76 A
Polu skaits	1
Šķērsriezums	maks. pievienojamo vadu skaits katrā spaiļu vietā maks. 4x16 mm ² , 4x10 mm ² , 8x6 mm ² vai 12x4 mm ² mm ²