

# Tehnisko datu lapa

## Augšējā plāksne, garenvirzienā

Preces numurs: 6347053



Augšējā plāksne montāžai uz IS 8 statņa. Kabeļu renes jeb kabeļu trepes ir izvietotas garenvirzienā.  
Komplektā attiecīgie stiprinājuma materiāli.  
Statņa garums ir jāierobežo līdz maks. 2000 mm.



**St** Tērauds

**FT** karsti cinkots

### Pamatdati

Preces numurs	6347053
Tips	KI 8 FT
Apzīmējums 1	Pēda
Apzīmējums 2	priekš IS 8 Profila
Ražotājs	OBO
Izmērs	200mm
Materiāls	Tērauds
Virsmas standarts	karsti cinkots
Virsmas standarts	DIN EN ISO 1461
Mazākā VK vienība	1
Daudzuma mērvienība	Gabals
Svars	155 kg
Svara vienība	kg/100 gab.

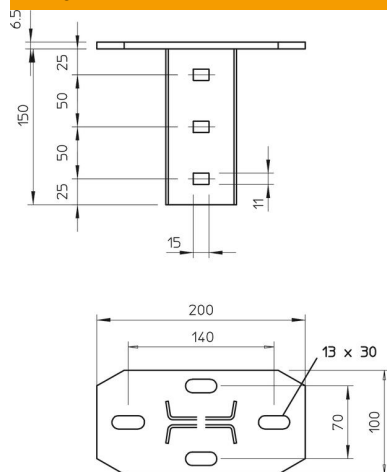
# Tehnisko datu lapa

Augšējā plāksne, garenvirzienā

Preces numurs: 6347053



## Izmēri



Garums	200 mm
Platums	100 mm
Augstums	150 mm

## Tehniskie dati

Izpildījums	Skrūves augšējā plāksne
Piemērots stiprināšanai pie gries-tiem	jā
Piemērots konsoles stiprināšanai	nē
Piemērots profila formām	I veida profils
Nerūsējošs tērauds, kodināts	nē
Leņķa diapazons maks.	90 mm
Leņķa diapazons min.	90 mm