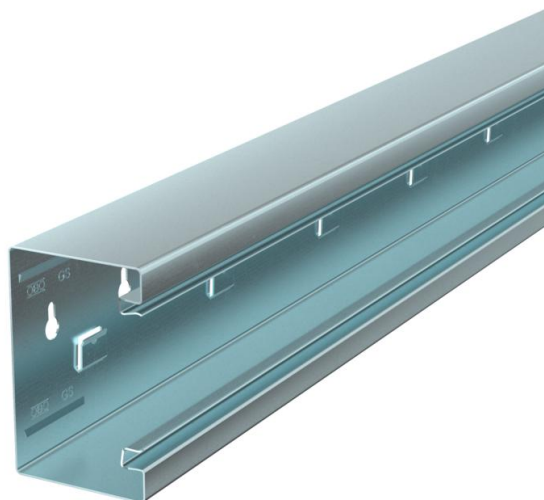


Tehnisko datu lapa

Ierīču montāžas kanāls Rapid 80, kanāla platums 110,
kanāla augstums 70, simetrisks
Preces numurs: 6277003



GS ierīču montāžas kanāls, paredzēts montāžai tieši pie sienas vai stiprinājuma konsolēm. GS ierīču montāžas kanāls aprīkots ar savienojumu automātiski izveidojošiem stiprinājuma uzliktņiem, kas ļauj iestiprināt no tērauda loksnes izgatavotu starpsieni. Potenciālu izlīdzināšana starp kanāla apakšējām daļām notiek ar savienojuma starpniecību. Aizsardzības funkciju un potenciālu izlīdzināšanu starp augšējo un apakšējo daļu nodrošina patentēts, automātiski savienojumu izveidojošs kanāla vāks. Sistēmas atveres patiesais izmērs ir 76,5 mm. Augšējā daļa jāpasūta atsevišķi. Līdz pat 3000 mm pagarinātas kanāla apakšējās un augšējās daļas, iespējams pasūtīt arī citas RAL krāsas. Lakoto ierīču montāžas kanālu redzamās virsmas ir laminētas.



St Tērauds

FS cinkots

Pamatdati

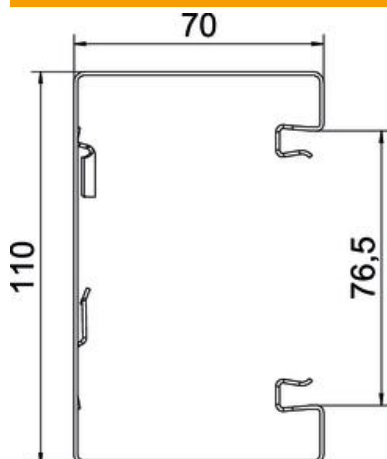
Preces numurs	6277003
Tips	GS-S70110FS
Apzīmējums 1	Instalācijas kabeļu kanāls
Apzīmējums 2	simetrisks
Ražotājs	OBO
Izmērs	70x110x2000
Materiāls	Tērauds
Virsmas standarts	DIN EN 10346
Mazākā VK vienība	2
Daudzuma mērvienība	Metrs
Svars	258 kg
Svara vienība	kg/100 m

Tehnisko datu lapa

Ierīču montāžas kanāls Rapid 80, kanāla platums 110, kanāla augstums 70, simetrisks
Preces numurs: 6277003



Izmēri



Garums	2 000 mm
Platums	110 mm
Augstums	70 mm

Tehniskie dati

Vāku skaits	1
Iespaužamo starpsienu skaits	1
Aizmugurējās sienas modelis (iekšpuse)	ar aizturiem
Montāžas forma, taisnstūra	jā
Perforēta pamatne	tukša
Nesatur halogēnus	jā
Kabeļu skava	nē
Kanāla savienotājs	nē
Augšējo daļu montāžas veids	iekšpusē
Grīdā izveidotas atveres montāžas vajadzībām	jā
Derīgais šķērsgriezums	6036 mm ²
Augšējā daļa pievienota komplektam	nē
Augšējās daļas platums	76,5 mm
Aizsardzības veids	IP30
Aizsargplēve	nē
Aizsardzības pakāpes IK kods	IK10
simetrisks	jā
Izmantošanas temperatūras diapazons maks.	60 °C
Izmantošanas temperatūras diapazons min.	-25 °C