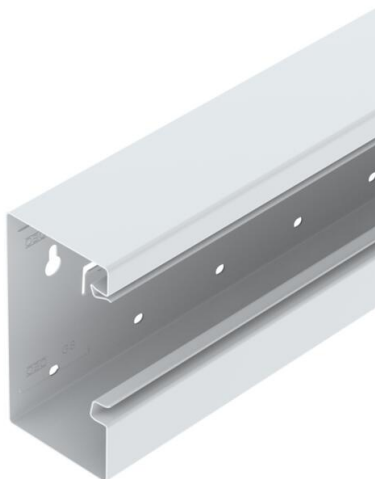


Tehnisko datu lapa

Ierīču montāžas kanāls Rapid 80, kanāla platums 130,
kanāla augstums 70, asimetrisks
Preces numurs: 6277400



GS ierīču montāžas kanāls, paredzēts montāžai tieši pie sienas vai stiprinājuma konsolēm. GS ierīču montāžas kanāls aprīkots ar savienojumu automātiski izveidojošiem stiprinājuma uzliktņiem, kas ļauj iestiprināt no tērauda loksnes izgatavotu starpsienu. Potenciālu izlīdzināšana starp kanāla apakšējām daļām notiek ar savienojuma starpniecību. Aizsardzības funkciju un potenciālu izlīdzināšanu starp augšējo un apakšējo daļu nodrošina patentēts, automātiski savienojumu izveidojošs kanāla vāks. Sistēmas atveres patiesais izmērs ir 76,5 mm. Augšējā daļa jāpasūta atsevišķi.

Līdz pat 3000 mm pagarinātas kanāla apakšējās un augšējās daļas, iespējams pasūtīt arī citas RAL krāsas. Lakoto ierīču montāžas kanālu redzamās virsmas ir laminētas.



St Tērauds

Pamatdati

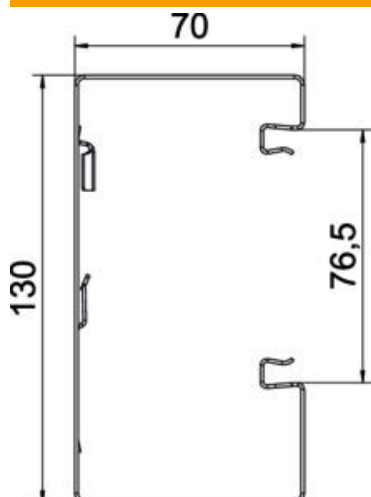
Preces numurs	6277400
Tips	GS-A70130RW
Apzīmējums 1	Instalācijas kabeļu kanāls
Apzīmējums 2	asimetrisks
Ražotājs	OBO
Izmērs	70x130x2000
Krāsa	dzidri balts; RAL 9010
Materiāls	Tērauds
Mazākā VK vienība	2
Daudzuma mērvienība	Metrs
Svars	289 kg
Svara vienība	kg/100 m

Tehnisko datu lapa

Ierīču montāžas kanāls Rapid 80, kanāla platums 130,
kanāla augstums 70, asimetrisks
Preces numurs: 6277400



Izmēri



Garums	2 000 mm
Platums	130 mm
Augstums	70 mm

Tehniskie dati

Vāku skaits	1
Iesprauzamo starpsienu skaits	1
Aizmugurējās sienas modelis (iekšpuse)	ar aizturiem
Montāžas forma, taisnstūra	jā
Perforēta pamatne	tukša
Nesatur halogēnus	jā
Kabeļu skava	nē
Kanāla savienotājs	nē
Augšējo daļu montāžas veids	iekšpusē
Grīdā izveidotas atveres montāžas vajadzībām	jā
Derīgais šķērsriezums	7480 mm ²
Augšējā daļa pievienota komplektam	nē
Augšējās daļas platums	76,5 mm
Aizsardzības veids	IP30
Aizsargplēve	jā
Aizsardzības pakāpes IK kods	IK10
simetrisks	nē
Izmantošanas temperatūras diapazons maks.	60 °C
Izmantošanas temperatūras diapazons min.	-25 °C