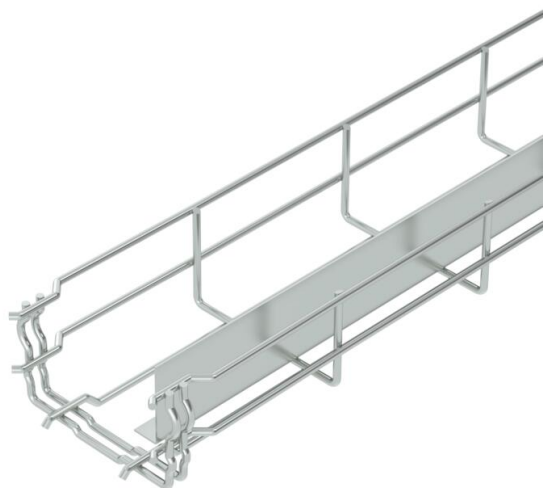


Tehnisko datu lapa

Sietveida rene GR-Magic® 55 ar starpsienu

Preces numurs: 6006453



Režģveida rene ar atbilstoši veidotu savienotāju un iemetinātu starpliku, malas augstums 55 mm.
Sietveida renēm papildu savienojuma elementi nav nepieciešami, tās vienkārši iesprauž vienu otrā. Sietas izmērs ir 50 x 100 mm.
Magnētiskā ekranējuma efektivitāte bez vāka 15 dB, ar vāku 25 dB.



- St** Tērauds
- G** galvaniski cinkota

Pamatdati

Preces numurs	6006453
Tips	GRM-T 55 100 G
Apzīmējums 1	Sietveida kabeļu rene GRM
Apzīmējums 2	ar 1 Starpsienu
Ražotājs	OBO
Izmērs	55x100x3000
Materiāls	Tērauds
Virsmas	galvaniski cinkota
Virsmas standarts	EN ISO 19598 / EN ISO 4042
Mazākā VK vienība	3
Daudzuma mērvienība	Metrs
Svars	117,433 kg
Svara vienība	kg/100 m

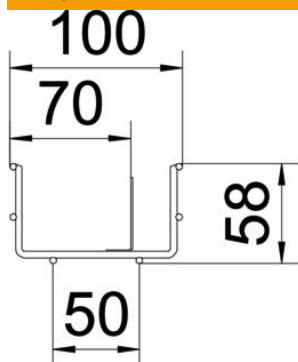
Tehnisko datu lapa

Sietveida rene GR-Magic® 55 ar starpsienu

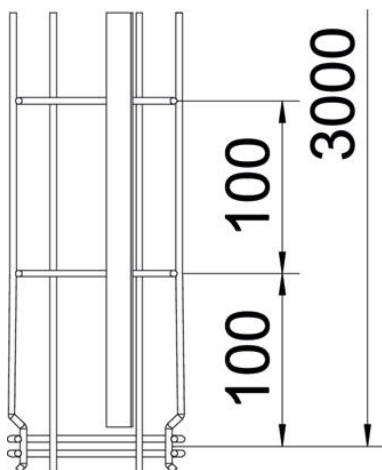
Preces numurs: 6006453



Izmēri



Garums	3 000 mm
Platums	100 mm
Platums	3,94 in
Augstums	55 mm
Augstums	2,17 in
Izmērs A	59,5 mm
Izmērs B	100 mm
Izmērs H	58 mm

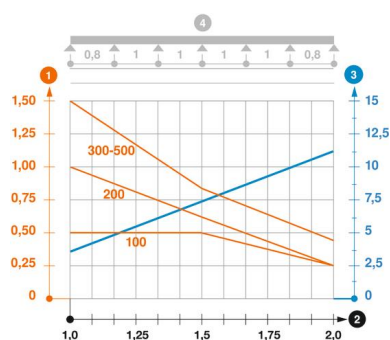


Tehniskie dati

Savienotāja izpildījums	iebūvēts savienotājs
Stiprinājuma veids, montāžas sistēma	Grīda Griesti Siena
Funkciju nodrošināšana	nē
Integrēta starpsienu	viens
Derīgais šķērsriezums	40 cm ²
Derīgais šķērsriezums	4000 mm ²
Profila forma	U forma
Nerūsējošs tērauds, kodināts	nē
Savienotāji bez skrūvēm	jā
Gara laiduma izpildījums	nē
Noslogošanas testa tips saskaņā ar IEC 61537	II tips
Kabeļu nesošās sistēmas savienotāju veids	Automātiskas fiksācijas stiprinājums

Noslodze

ievietojamas balsta starplikas min.	1 m
ievietojamas balsta starplikas maks.	2 m
Balstu atstatums 1,0 m	0,5 kN/m
Balstu atstatums 1,5 m	0,5 kN/m
Balstu atstatums 2,0 m	0,25 kN/m



GRM-1T 55 tipa GR-Magic sietveida renes slodzes diagramma

- 1 Pieļaujama kabeļu renes/trepju noslogojums kN/m nerekvinot slodzi instalācijas laikā
 - 2 Attālums starp balstiem, m
 - 3 Profila izliece mm pie pieļaujamās slodzes kN/m
 - 4 Slodzes shēma pārbaudes laikā
- Slodzes līkne ar mm izteiktu kabeļu renes/trepju platumu
 - Profila izlieces līkne atkarībā no balstu attāluma