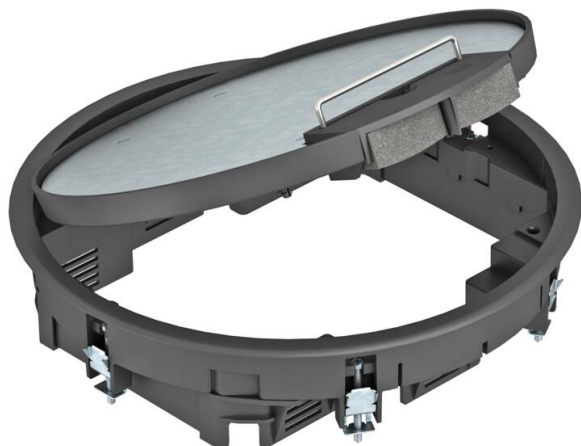


# Tehnisko datu lapa

## Ierīču montāžas modulis GESR7 ar roktura skavu

Preces numurs: 7405456



Ierīču montāžas kārbā ar rokturi ne vairāk kā 10 atsevišķām Modul 45 ierīcēm 2 universālajos balstos UT3 un vienā balstā UT4, izmanto kanālu sistēmās un sistēmu grīdās iekštelpās.  
Var izmantot līdz 7 instalācijas ierīču iebūvei ar 50. sērijas galveno plati.

Izmantojams arī kopā ar montāžas stiprinājumu MT. Instalējamo ierīču skaits ir atkarīgs no instalējamo ierīču veida.



PA Poliamīds

### Pamatdati

Preces numurs	7405456
Tips	GESR7 10U 9011
Apzīmējums 1	Zemgrīdas lūka
Apzīmējums 2	universālai montāžai
Ražotājs	OBO
Izmērs	Ø294x66
Krāsa	grafītmelns; RAL 9011
Materiāls	Poliamīds
Mazākā VK vienība	1
Daudzuma mērvienība	Gabals
Svars	250,5 kg
Svara vienība	kg/100 gab.

### Tehniskie dati

Iebūvējamo ierīču skaits	10
Ierīču kārbu skaits	3
Izpildījums	apaļš
Kabeļu izvada izpildījums	Pagriežams kabeļa izvads
Grīdas seguma aizsardzības rāmis	jā
Grīdas kopšana	sauss

### Tehniskie dati

Iespējams iemontēt blīvi	nē
Grīdas augstums min.	78 mm
Piemērots dubulto grīdu montāžai	jā
Piemērots aizvērtam zemgrīdas kanālam vienā līmenī ar grīdas segumu	jā
Piemērots zemgrīdas kanālam, ko pārklāj grīdas segums	jā
Piemērots iebūvēšanai dobās grīdās	jā
Piemērots mitrajai kopšanai	nē
Piemērots zemgrīdas kārbai	350
Piemērots zemgrīdas kanālam	jā
Iekārtas stiprinājums ierīču kārbu nostiprināšanai	jā
Ar izgriezumam grīdas segumam	jā
Nominālais lielums ierīču iebūvēšanas vienībai	R7
Rāmja modelis	Paklāja aizsargrāmis
Aizsardzības veids (IP) izmantošanas stāvoklī	IP20
Aizsardzības veids (IP) neizmantotā stāvoklī	IP40
Aizsardzības pakāpes IK kods	IK08
Lielas slodzes versija	nē
Montāžas sistēmas tips	UT3 / UT4
Vertikālā slodze, liels laukums	līdz 5 000 N
Vertikālā slodze, mazs laukums	līdz 3 000 N
Atļaujas	VDE
Atvēršanas mehānisms	Roktura skava
Grīdas seguma biezums	5 mm