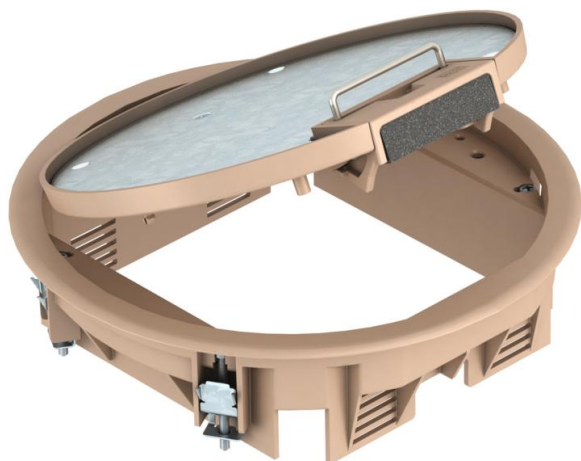


Tehnisko datu lapa

Ierīču montāžas modulis GESR4 ar roktura skavu

Preces numurs: 7405444



Ierīču montāžas kārbā ar rokturi ne vairāk kā 6 atsevišķām Modul 45 ierīcēm 2 universālajos balstos UT3, izmanto kanālu sistēmās un sistēmu grīdās iekšējās.

Var izmantot līdz 4 instalācijas ierīču iebūvei ar 50. sērijas galveno plati.

Ierīču montāžas kārbā ar roktura skavu, 2 sekcijas, montāžas balsta MT4 iebūvēšanai. Var uzstādīt 2 APMT2 tipa noseglāksnes



PA Poliamīds

Pamatdati

Preces numurs	7405444
Tips	GESR4 U 1019
Apzīmējums 1	Zemgrīdas lūka
Apzīmējums 2	universālai montāžai
Ražotājs	OBO
Izmērs	Ø234x61
Krāsa	pelēki bēša; RAL 1019
Materiāls	Poliamīds
Mazākā VK vienība	1
Daudzuma mērvienība	Gabals
Svars	140 kg
Svara vienība	kg/100 gab.

Tehniskie dati

Iebūvējamo ierīču skaits	6
Ierīču kārbu skaits	2
Izpildījums	apaļš
Kabeļu izvada izpildījums	Pagriežams kabeļa izvads
Grīdas seguma aizsardzības rāmis	jā
Grīdas kopšana	sauss
Iespējams iemontēt blīvi	nē
Grīdas augstums min.	73 mm
Piemērots dubulto grīdu montāžai	jā
Piemērots aizvērtam zemgrīdas kanālam vienā līmenī ar grīdas segumu	jā
Piemērots zemgrīdas kanālam, ko pārklāj grīdas segums	jā
Piemērots iebūvēšanai dobās grīdās	jā
Piemērots mitrajai kopšanai	nē
Piemērots zemgrīdas kārbai	250/350
Piemērots zemgrīdas kanālam	jā
Iekārtas stiprinājums ierīču kārbu nostiprināšanai	jā
Ar izgriezumu grīdas segumam	jā
Nominālais lielums ierīču iebūvēšanas vienībai	R4
Rāmja modelis	Paklāja aizsargrāmis
Aizsardzības veids (IP) izmantošanas stāvoklī	IP20
Aizsardzības veids (IP) neizmantotā stāvoklī	IP40
Aizsardzības pakāpes IK kods	IK08
Lielas slodzes versija	nē
Montāžas sistēmas tips	UT3
Vertikālā slodze, liels laukums	līdz 5 000 N
Vertikālā slodze, mazs laukums	līdz 3 000 N
Atļaujas	VDE
Atvēršanas mehānisms	Roktura skava
Grīdas seguma biezums	5 mm