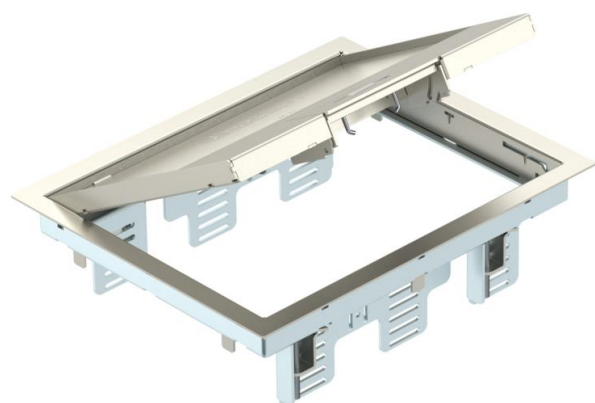


Tehnisko datu lapa

Ierīču montāžas modulis GES6M-2 ar roktura skavu

Preces numurs: 7405299



Ierīču montāžas kārbā ar rokturi ne vairāk kā 9 atsevišķām Modul 45 ierīcēm 3 universālajos balstos UT3, izmanto kanālu sistēmās un sistēmu grīdās iekštelpās.

Fiksācijas trepe no cinkotas tērauda loksnes. Grīdas seguma biezums iestatīts uz 5 mm, vajadzības gadījumā pielāgojams uz 10 mm.

Var izmantot līdz 6 instalācijas ierīču iebūvei ar 50. sērijas galveno plati.

Ierīču montāžas kārbā ar roktura skavu, 3 sekcijas, montāžas balsta MT6 iebūvēšanai. Var uzstādīt 3 APMT2 tipa noseglplāksnes.



A2 Nerūsējošais tērauds

Pamatdati

Preces numurs	7405299
Tips	GES6M-2 10U
Apzīmējums 1	Zemgrīdas lūka
Apzīmējums 2	universālai montāžai
Ražotājs	OBO
Izmērs	274x221x70
Materiāls	Nerūsējošais tērauds 1.4301
Mazākā VK vienība	1
Daudzuma mērvienība	Gabals
Svars	320 kg
Svara vienība	kg/100 gab.

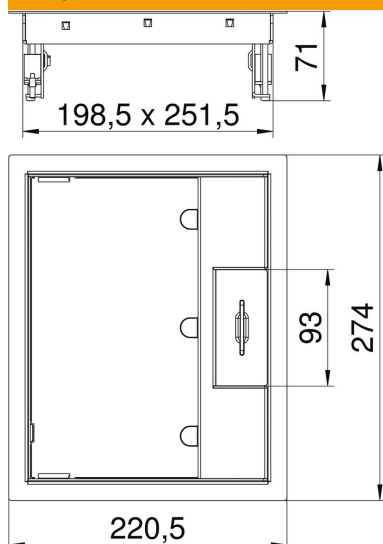
Tehnisko datu lapa

Ierīču montāžas modulis GES6M-2 ar roktura skavu



Preces numurs: 7405299

Izmēri



Garums	274 mm
Platums	220,5 mm

Tehniskie dati

Iebūvējamo ierīču skaits	9
Ierīču kārbu skaits	3
Izpildījums	taisnstūra
Kabeļu izvada izpildījums	Pagriežams kabeļa izvads
Grīdas seguma aizsardzības rāmis	jā
Grīdas kopšana	sauss
Iespējams iemontēt blīvi	nē
Grīdas augstums min.	78 mm
Piemērots dubulto grīdu montāžai	jā
Piemērots aizvērtam zemgrīdas kanālam vienā līmenī ar grīdas segumu	nē
Piemērots zemgrīdas kanālam, ko pārklāj grīdas segums	jā
Piemērots iebūvēšanai dobās grīdās	jā
Piemērots mitrajai kopšanai	nē
Piemērots zemgrīdas kārbai	250/350
Piemērots zemgrīdas kanālam	jā
Iekārtas stiprinājums ierīču kārbu nostiprināšanai	jā
Ārējā izmēra garums	274 mm
Iebūvēšanas izmēra garums	253 mm
Ar izgriezumumu grīdas segumam	jā
Nominālais lielums ierīču iebūvēšanas vienībai	6
Rāmja modelis	Paklāja aizsargrāmis
Aizsardzības veids (IP) izmantošanas stāvoklī	IP20

Tehnisko datu lapa

Ierīču montāžas modulis GES6M-2 ar roktura skavu

Preces numurs: 7405299



Tehniskie dati

Aizsardzības veids (IP) neizmantotā stāvoklī	IP40
Aizsardzības pakāpes IK kods	IK10
Lielas slodzes versija	nē
Montāžas sistēmas tips	MT3 / GB2
Vertikālā slodze, liels laukums	līdz 5 000 N
Vertikālā slodze, mazs laukums	līdz 3 000 N
Atvēršanas mehānisms	Roktura skava
Grīdas seguma biezums	5 mm