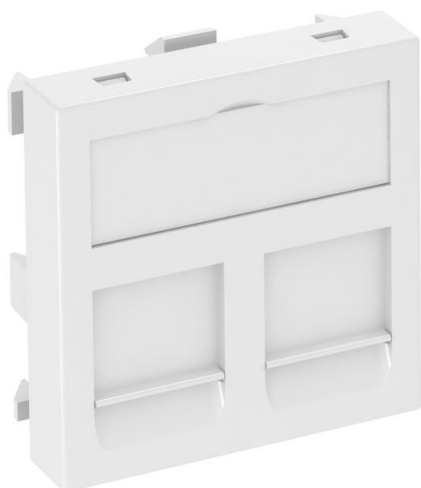


Tehnisko datu lapa

Datu pārsūtīšanas tehnikas kronšteins, 1 modulis, taisna izeja, tips RM

Preces numurs: 6119292



Datu pārsūtīšanas tehnikas kronšteini ar taisnu izeju un noslēgšanas aizbīdņi divu datu pārsūtīšanas tehnikas pieslēgšanas moduļu ar RJ45 ligzdu stiprināšanai. Automātiskās fiksācijas stiprinājums paredzēts horizontālai un vertikālai montāžai sistēmas vidē. RM tipam ir īpašs moduļu stiprinājums un tas ir paredzēts netiešai datu pieslēgšanas moduļu stiprināšanai montāžas atvērumā. RM tipa datu pārsūtīšanas tehnikas kronšteins ir piemērots šādi datu pieslēgšanas moduļu stiprināšanai: tips ASM-C5, ASM-C5 G, ASM-C6 un ASM-C6 G; R&M: kat. 5 un kat. 6 moduļi bez nesošās plāksnes. Instalēšanai Rapid 45 un Rapid 80 ierīču montāžas kanālos, ISS montāžas kolonnās un zemgrīdas sistēmās.

PC Polikarbonāts

Pamatdati

Preces numurs	6119292
Tips	DTG-2RM RW1
Apzīmējums 1	DATA Adapteris
Apzīmējums 2	f.2 konektoriem tips RM
Ražotājs	OBO
Izmērs	45x45mm
Krāsa	dzidri balts; RAL 9010
Materiāls	Polikarbonāts
Mazākā VK vienība	1
Daudzuma mērvienība	Gabals
Svars	1,1 kg
Svara vienība	kg/100 gab.

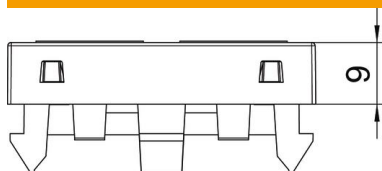
Tehnisko datu lapa

Datu pārsūtīšanas tehnikas kronšteins, 1 modulis, taisna izeja, tips RM

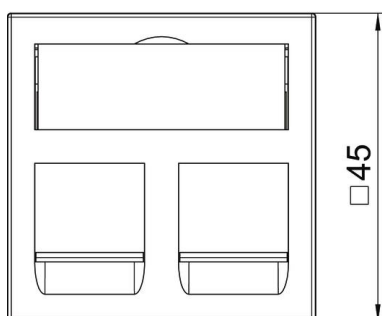
Preces numurs: 6119292



Izmēri



Platums	45 mm
Augstums	45 mm



Tehniskie dati

Vienību skaits	1
Virsmas noformējums	matēta
Stiprinājuma veids	nofiksēt
Pamatne piezīmēm	ar pamatni piezīmēm
Nesatur halogēnus	jā
Atvāžams vāciņš	nē
Lustras spaiļes	nē
Ar uzdruku	nē
Ar aizsardzību pret putekļiem	jā
Montāžas atvere	Tips RM
Aizsardzības veids	IP20
Dziļums	9 mm
Nesošais gredzens	nē
Caurspīdīgs	nē
Pielietojums	legultais datu savienotājs
Iespēja atbrīvot no sprieguma	nē
Salikšana	Pamatelements ar galveno noseglāksni