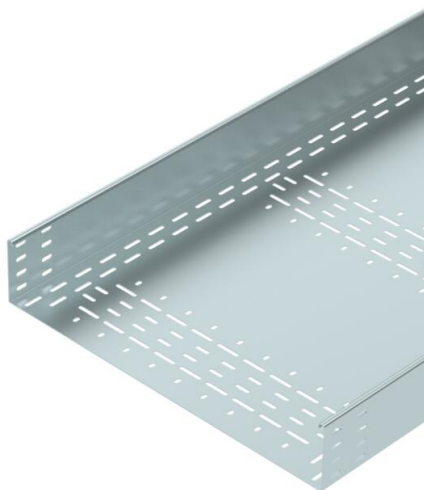


Tehnisko datu lapa

Kabeļu rene BKRS 110 FS

Preces numurs: 6061991



Smagas konstrukcijas kabeļu reņu sistēma BKRS, kas iztur cilvēka svaru, ar perforētu pamatni, ar malas augstumu 110 mm.

Kabeļu rene abās pusēs ir aprīkota ar savienotājiem paredzētiem caurumiem.

Garenie savienotāji jāpasūta atsevišķi.

Magnētiskā ekranējuma efektivitāte bez vāka 20 dB, ar vāku 50 dB.



St Tērauds

FS cinkots

Pamatdati

Preces numurs	6061991
Apzīmējums 1	Kabeļu rene BKRS
Apzīmējums 2	droša staigašanai
Ražotājs	OBO
Izmērs	110x600x3000
Materiāls	Tērauds
Virsmas	cinkots
Virsmas standarts	DIN EN 10346
Mazākā VK vienība	3
Daudzuma mērvienība	Metrs
Svars	1250,6 kg
Svara vienība	kg/100 m

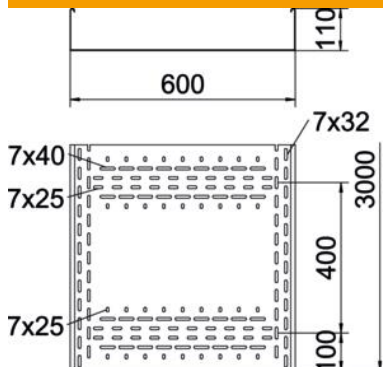
Tehnisko datu lapa

Kabeļu rene BKRS 110 FS



Preces numurs: 6061991

Izmēri



Garums	3 000 mm
Garums	10 ft
Platums	600 mm
Platums	24 in
Augstums	110 mm
Augstums	4 in
Loksnes biezums	0,08 in
Loksnes biezums	2 mm
Izmērs B	600 mm
Izmērs H	110 mm
Izmērs L	3 000 mm

Tehniskie dati

Savienotāja izpildījums	bez savienotāja
Stiprinājuma veids, montāžas sistēma	Grīda
Iztur cilvēka svaru	jā
Funkciju nodrošināšana	nē
Ar augšējo daļu	nē
Grīdā izveidotas atveres montāžas vajadzībām	jā
NATO perforācijas šablons	nē
Derīgais šķērsriezums	596 cm ²
Derīgais šķērsriezums	59600 mm ²
Nerūsējošs tērauds, kodināts	nē
Sānu caurumi	nē
Gara laiduma izpildījums	nē
Noslogošanas testa tips saskaņā ar IEC 61537	II tips
Kabeļu nesošās sistēmas savienotāju veids	skrūvēts

Noslodze

Ievietojamas balsta starplikas min.	1,5 m
Ievietojamas balsta starplikas maks.	3 m
Balstu atstatums 1,5 m	1,67 kN/m
Balstu atstatums 2,0 m	1,46 kN/m
Balstu atstatums 2,5 m	1,2 kN/m
Balstu atstatums 3,0 m	0,92 kN/m