

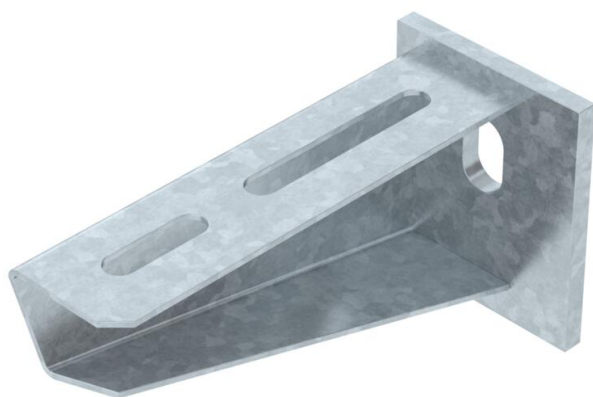
Tehnisko datu lapa

Sienas un statņa balstenis AW 30 FT

Preces numurs: 6419704



Vidēji smagas konstrukcijas sienas un statņa balstenis ar piemetinātu augšējo plāksni.
Balsteņa nostiprināšana ar sešstūra galvas skrūvi pie U-veida statņa, sākot ar 400 mm platumu, izbīdot to cauri abiem statņa profiliem. Šim nolūkam, lūdzu, izmantojiet atbilstošas distancerus!



St Tērauds

FT karsti cinkots

Pamatdati

Preces numurs	6419704
Tips	AW 30 11 FT
Apzīmējums 1	Atbalsta roka
Apzīmējums 2	ar piemetinātu plāksni
Ražotājs	OBO
Izmērs	B110mm
Materiāls	Tērauds
Virsmas	karsti cinkots
Virsmas standarts	DIN EN ISO 1461
Mazākā VK vienība	1
Daudzuma mērvienība	Gabals
Svars	22 kg
Svara vienība	kg/100 gab.

Izmēri

Garums	50 mm
Platums	110 mm
Augstums	60 mm
Izmērs A	50 mm
Izmērs B	110 mm
Izmērs H	60 mm

Tehnisko datu lapa

Sienas un statņa balstis AW 30 FT

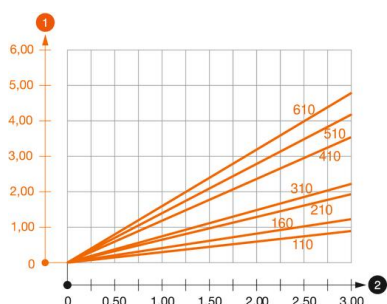
Preces numurs: 6419704



Tehniskie dati

Izpildījums	Sienas un statņa balstis
EPD prece	jā
F, izteikts kN	3 kN
Funkciju nodrošināšana	jā
Cauruma diametrs	11 mm
Nerūsējošs tērauds, kodināts	nē
Leņķa diapazons maks.	90 mm
Leņķa diapazons min.	90 mm

Noslodze



Balstena AW 30 slodzes diagramma

- 1 Balstena gala izliece pieļaujamas balstena slodzes gadījumā
 - 2 Pieļaujamais balstena noslogojums kN bez montāžas svara
- Slodzes līkne ar mm izteiktu balstena garumu

AW 30 sienas un statņa balstena dībeļu slodzes parametri

Sienas stiprinājums	Maksimālā slodze [kN]								
	Balstena platums [mm]								
Dībeļa tips	110	160	210	310	410	510	560	610	710
BZ3 10x90/0-30	3,00	2,10	-	-	-	-	-	-	-
BZ3 12x110/0-35	-	-	3,00	2,71	2,07	2,02	1,98	1,98	1,51
#	* Vērtības ar renes platumu 600								

Die angegebenen Werte basieren auf ungerissenen Beton der Festigkeitsklasse C20/25. Die Einbaubedingungen der ETA-Zulassung (Dübel) sind zu beachten!

AW 30 pie iekārtā statņa slodzes vērtības

Statnis	Maksimālā slodze F kopā, izteikta kN			
	Balstena garums mm			
US 3 K/ 20 - 60	100	200	300	400
US 3 K/ 70 - 120	2,1	1,8	1,3	1,3
US 5 K/ 20-60	1,8	1,5	1,3	1,3
US 5 K/ 70-120	2,4	2,0	1,8	2,5
US 5 K/ 70-120	2,4	2,0	1,4	2,5