

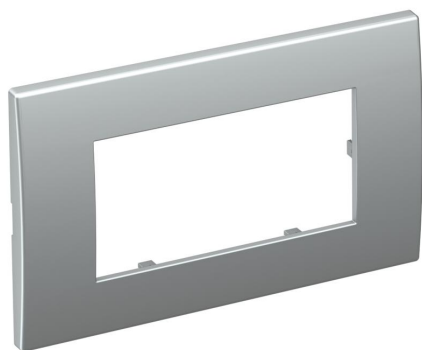
Tehnisko datu lapa

Nosegrāmis AR45-F2, ierīču montāžas kārbai 71GD13,
divvietīgs

Preces numurs: 6119346



Priekšpusē piestiprināms nosedzošais ietvars Modul 45 iebūvējamai ierīcei, 2-vietīgs, bez pamatnes piezīmēm, horizontālai un vertikālai ierīču montāžai, ievietošanai ierīču montāžas kārbā 71GD13 vai montāžas balstā 71MT2 45. Instalēšanai Rapid 80 ierīču montāžas kanālos un ISS montāžas kolonnās.



PC Polikarbonāts

Pamatdati

Preces numurs	6119346
Tips	AR45-F2 AL
Apzīmējums 1	Ramītis
Apzīmējums 2	priekš dubulta Modul 45
Ražotājs	OBO
Izmērs	84x140mm
Krāsa	alumīnija lakots
Materiāls	Polikarbonāts
Mazākā VK vienība	1
Daudzuma mērvienība	Gabals
Svars	2,32 kg
Svara vienība	kg/100 gab.

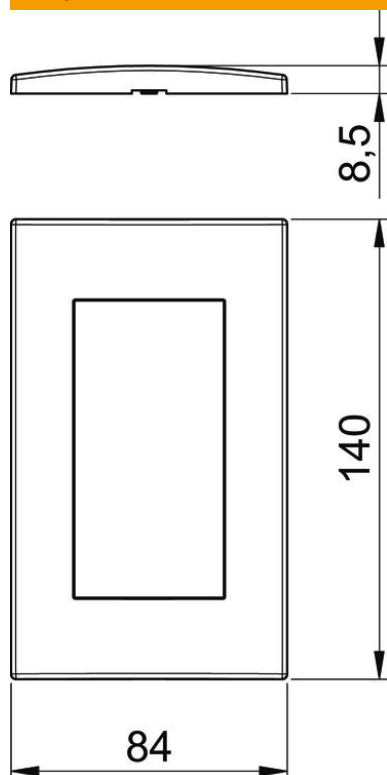
Tehnisko datu lapa

Nosegrāmis AR45-F2, ierīču montāžas kārbai 71GD13,
divvietīgs

Preces numurs: 6119346



Izmēri



Platums	140 mm
Augstums	84 mm

Tehniskie dati

Vienību skaits	2
Vienību skaits, horizontāli	2
Vienību skaits, vertikāli	2
Virsmas noformējums	matēta
Stiprinājuma veids	Spaiļu stiprinājums
Piemērots iebūvēšanas uzstādīšanai	jā
Piemērots iebūvējama ierīces kanālam	jā
Piemērots zemgrīdas kanālu kārbām	nē
Piemērots zemapmetuma instalācijai	nē
Nesatur halogēnus	jā
Atvāzams vāciņš	nē
Montāžas virziens	horizontāls un vertikāls
Aizsardzības veids	citi
Teksta lauks/pamatne piezīmēm	nē
Dziļums	8,5 mm
Caurspīdīgs	nē
Ar montāžas rāmi	nē

Tehnisko datu lapa

Nosegrāmis AR45-F2, ierīču montāžas kārbai 71GD13,
divvietīgs

Preces numurs: 6119346



Tehniskie dati

Atveres diametrs	0
------------------	---