



Dībeļi var iedzīt tieši gāzbetonā (ja gāzbetona cietības klase ir G2). Sākot no gāzbetona cietības klases G4 vispirms nepieciešams izurbt caurumu ar diametru 5 mm vai 6 mm.

Skrūvju garums: montāžas elementa biezums + 40mm (6mm) / 55mm (8mm)



PA Poliamīds

Pamatdati

Preces numurs	2347261
Tips	910 GD 8x50
Apzīmējums 1	Gas concrete anchor
Ražotājs	OBO
Izmērs	8x50mm
Krāsa	gaiši pelēks
Materiāls	Poliamīds
Mazākā VK vienība	50
Daudzuma mērvienība	Gabals
Svars	0,263 kg
Svara vienība	kg/100 gab.

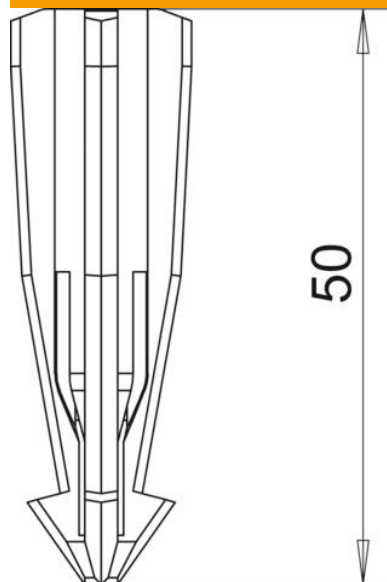
Tehnisko datu lapa

Gāzbetona dībeļi 8

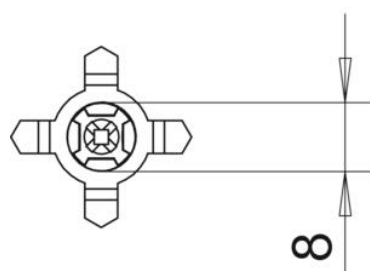
Preces numurs: 2347261



Izmēri



Garums	50 mm
Izmērs D	8 mm
Izmērs L	50 mm



Tehniskie dati

Urbtā cauruma dziļums	58 mm
Urbtā cauruma diametrs min.	8 mm
Piemērots nostiprināšanai ar kabeļu saitēm	nē
Piemērots gāzbetonam	jā
Piemērots skrūvei ar diametru maks.	6 mm
Piemērots skrūvei ar diametru min.	4,5 mm
Piemērots sešstūrgalvas kokskrūvei	jā
Nesatur halogēnus	jā
Ar malu	nē
Ar skrūvēm	nē