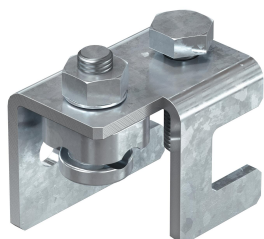


Tehnisko datu lapa

Konstrukcijas skava līdz 20 mm

Preces numurs: 5304520



- Apaļo vadu iespējams montēt pie konstrukcijas vertikāli vai horizontāli
- Stiprināšanai pie konstrukcijām ar atloka biezumu līdz 20 mm
- Stiprināšanai pie konstrukcijām ar sešstūrgalvas skrūvi M10
- Atbilst VDE 0185-305 (IEC 62305) prasībām



St Tērauds

FT karsti cinkots

Pamatdati

Preces numurs	5304520
Tips	5010 20 FT
Apzīmējums 1	Construction Klemme
Ražotājs	OBO
Izmērs	20mm
Materiāls	Tērauds
Virsmas	karsti cinkots
Virsmas standarts	DIN EN ISO 1461
Mazākā VK vienība	10
Daudzuma mērvienība	Gabals
Svars	30,6 kg
Svara vienība	kg/100 gab.

Tehnisko datu lapa

Konstrukcijas skava līdz 20 mm

Preces numurs: 5304520



Tehniskie dati

Stiprinājuma skrūves veids	Sešstūra skrūve
Savienotāja veids	Konstrukcijas spaiļes
Zibens impulsa strāvas nestspēja	N/50 kA
Piemērots savienošanai	Citi
Pielāgots	Rd 8-10 mm
Starplate	nē
Ietilpības diapazons maks.	20 mm
Ietilpības diapazons, min.	4 mm