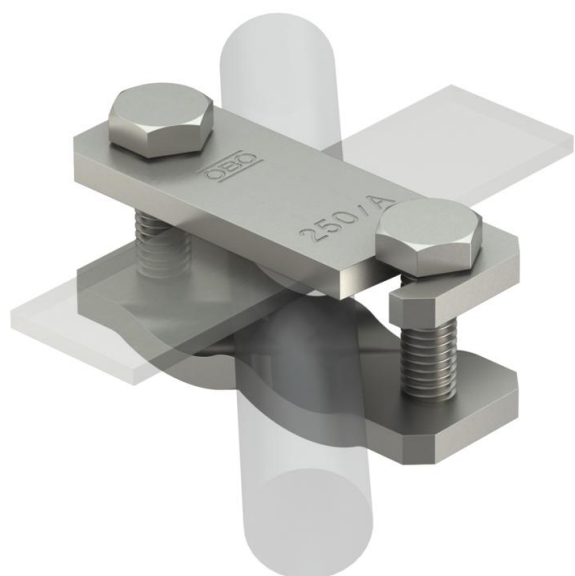


# Tehnisko datu lapa

## Diagonālā skava plakaniem un apaļiem vadiem A2

Preces numurs: 5313023



- Armatūras stieņiem Ø 6–22 mm un plakaniem vadiem 50 x 4
- samontēta ar skrūvēm M10 x 40
- vienkārša montāža ar vaļējiem, gareniem caurumiem



**A2** Nerūsējošais tērauds

### Pamatdati

Preces numurs	5313023
Tips	250 A-VA
Apzīmējums 1	Diagonala klemme
Ražotājs	OBO
Izmērs	88x30x45
Materiāls	Nerūsējošais tērauds 1.4301
Mazākā VK vienība	10
Daudzuma mērvienība	Gabals
Svars	21,2 kg
Svara vienība	kg/100 gab.

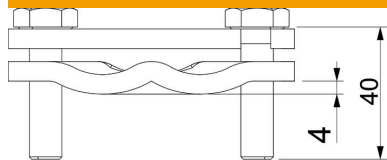
# Tehnisko datu lapa

## Diagonālā skava plakaniem un apaļiem vadiem A2

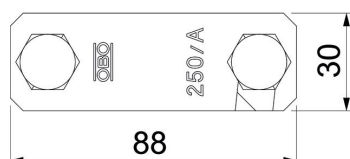
Preces numurs: 5313023



### Izmēri



Izmērs A	30 mm
Izmērs B	88 mm
Izmērs L	40 mm



### Tehniskie dati

Stiprinājuma skrūves veids	Sešstūra skrūve
Savienotāja veids	Savienotājs
Zibens impulsa strāvas nestspēja	H/100 kA
Plakanā vada platums, vadītājs 2, maks.	50
Plakanā vada platums, vadītājs 2 min.	0
Piemērots savienošanai	Citi
Pielāgots	Rd 6-22/max. FL50 mm
Apaļā vada diametrs, vadītājs 1, maks.	22 mm
Apaļā vada diametrs, vadītājs 1, min.	6 mm
Starplate	nē