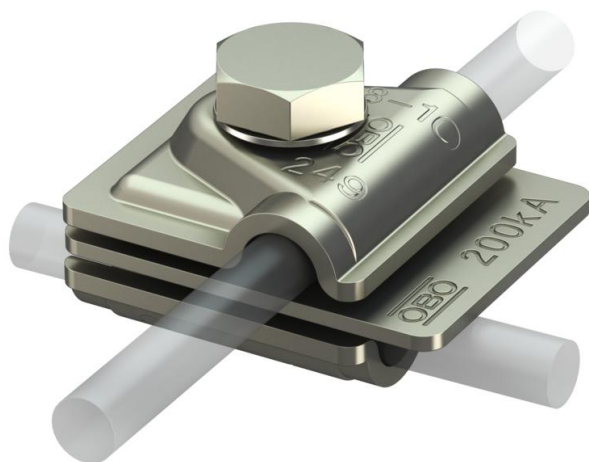


Tehnisko datu lapa

Vario ātrās montāžas savienojums 200 kA

Preces numurs: 5311595



- T veida, krustveida vai paralēliem savienojumiem
- Ātra montāža ar vienu nerūsējošā tērauda skrūvi M10 x 30
- Atbilst VDE 0185-305 (IEC 62305) prasībām
- Pārbaudīts ar 200 kA, atsaucoties uz VDE 0185-561-1 (IEC/EN 62561-1)
- Izmantošanai zibensaizsardzības sistēmu klasē I ar isCon® Premium novadītāju



A2 Nerūsējošais tērauds 1.4301

Pamatdati

Preces numurs	5311595
Tips	249 8-10 V2A 200
Apzīmējums 1	Ātrais savienotājs 200kA
Apzīmējums 2	Vario
Ražotājs	OBO
Izmērs	50x40mm
Materiāls	Nerūsējošais tērauds 1.4301
Mazākā VK vienība	10
Daudzuma mērvienība	Gabals
Svars	12,374 kg
Svara vienība	kg/100 gab.

Tehnisko datu lapa

Vario ātrās montāžas savienojums 200 kA

Preces numurs: 5311595



Tehniskie dati

Stiprinājuma skrūves veids	Sešstūra skrūve
Savienotāja veids	Kombinētā savienošanas apskava
Zibens impulsa strāvas nestspēja	H2/200 kA
Piemērots savienošanai	Apaļvads Rd 8–10 / Rd 8–10
Pielāgots	Rd 8-10 mm
Apaļā vada diametrs, vadītājs 1, maks.	10 mm
Apaļā vada diametrs, vadītājs 1, min.	8 mm
Apaļā vada diametrs, vadītājs 2, maks.	10 mm
Apaļā vada diametrs, vadītājs 2, min.	8 mm
Starplate	nē